



Handlebar / Stem / Seat Post  
手把 / 豎管 / 座管

KREX 手把 / 豎管 / 座管



鋁合金大管徑下坡手把

|                 |       |
|-----------------|-------|
| <b>2051-581</b> | 600 黑 |
| <b>2051-582</b> | 650 白 |
| ☉ 31.8 x 620mm  |       |



鋁合金平手把

|                 |       |
|-----------------|-------|
| <b>2051-583</b> | 400 黑 |
| <b>2051-584</b> | 500 白 |
| ☉ 31.8 x 580mm  |       |



鋁合金小彎把 白

|                         |            |
|-------------------------|------------|
| <b>2051-637</b>         | 31.8x380mm |
| <b>2051-638</b>         | 31.8x400mm |
| <b>2051-639</b>         | 31.8x420mm |
| ☉ Reach:75mm、Drop:120mm |            |
| 750                     |            |



鋁合金小彎把 黑

|                         |            |
|-------------------------|------------|
| <b>2051-634</b>         | 31.8x380mm |
| <b>2051-635</b>         | 31.8x400mm |
| <b>2051-636</b>         | 31.8x420mm |
| ☉ Reach:75mm、Drop:120mm |            |
| 600                     |            |



3D 鍛造手把豎管

|                 |   |
|-----------------|---|
| <b>2052-587</b> | 白 |
| ☉ 31.8 x 90mm   |   |
| 800             |   |



流線型手把豎管

|                 |   |
|-----------------|---|
| <b>2052-637</b> | 白 |
| ☉ 31.8 x 90mm   |   |
| 650             |   |



3D 鍛造手把豎管

|                 |   |
|-----------------|---|
| <b>2052-586</b> | 黑 |
| ☉ 31.8 x 90mm   |   |
| 700             |   |



流線型手把豎管

|                 |   |
|-----------------|---|
| <b>2052-636</b> | 黑 |
| ☉ 31.8 x 90mm   |   |
| 500             |   |



鋁合金3D輕量座管

|                 |             |
|-----------------|-------------|
| <b>2073-572</b> | 31.6x350L 白 |
| <b>2073-570</b> | 27.2x350L 白 |
| 850 / 800       |             |



鋁合金3D輕量座管

|                 |             |
|-----------------|-------------|
| <b>2073-571</b> | 31.6x350L 黑 |
| <b>2073-569</b> | 27.2x350L 黑 |
| <b>2073-614</b> | 30.8x350L 黑 |
| 750 / 700 / 750 |             |



鋁合金2D座管

|                 |             |
|-----------------|-------------|
| <b>2073-599</b> | 31.6x350L 白 |
| <b>2073-568</b> | 27.2x350L 白 |
| 700 / 600       |             |



鋁合金2D座管

|                 |             |
|-----------------|-------------|
| <b>2073-598</b> | 31.6x350L 黑 |
| <b>2073-567</b> | 27.2x350L 黑 |
| <b>2073-615</b> | 30.8x350L 黑 |
| 650 / 600 / 650 |             |



**鈦合金下坡手把**

**2051-540** 1600  
25.4x620mm 黑

**鋁合金下坡手把**

**2051-542** 850 31.8x640mm 黑  
**2051-543** 600 25.4x620mm 黑

**鈦合金平手把**

**2051-541** 1300  
25.4x580mm 黑

**鋁合金平手把**

**2051-550** 400 25.4x580mm 黑  
**2051-551** 600 31.8x580mm 黑

**7075超輕量平手把**

**2051-544** 850 25.4x580mm 黑  
**2051-545** 950 31.8x580mm 黑



**CNC 手把豎管**

**2052-544** 700 25.4x90mm 黑  
**2052-546** 750 31.8x90mm 黑

**鋁合金手把豎管**

**2052-555** 650 25.4x100mm 黑  
**2052-556** 680 31.8x100mm 黑

**可調式手把豎管**

**2052-547** 黑  
25.4x80mm 600



**超輕鋁合金NC輔助手把**

**2053-540** 500  
80mm、56g

**超輕碳纖維座管束**

**2247-526** 31.8D  
**2247-527** 34.9D  
鈦螺絲、W:9.5g(31.8D)

**超輕量快拆型座管束**

**2247-546** 31.8D 黑  
**2247-547** 34.9D 黑  
W:21g(31.8D)

**固定型座管束**

**2247-511** 31.8D 黑  
**2247-512** 34.9D 黑 160



**7075 CNC 輕量固定式座管束**

**2247-528** 31.8D 黑  
**2247-529** 34.9D 黑  
**2247-530** 31.8D 金  
**2247-531** 34.9D 金  
**2247-532** 31.8D 紅  
**2247-533** 34.9D 紅  
W:10.7g(34.9D)

400

**鋁合金輕量座管束**

**2247-540** 31.8D 黑  
**2247-541** 34.9D 黑  
**2247-542** 31.8D 紅  
**2247-543** 34.9D 紅  
**2247-544** 31.8D 金  
**2247-545** 34.9D 金  
W:19g(31.8D)

200

**鋁合金快拆型座管束**

**2247-507** 31.8D 黑  
**2247-508** 34.9D 黑  
**2247-521** 31.8D 金  
**2247-522** 34.9D 金  
**2247-523** 31.8D 紅  
**2247-524** 34.9D 紅 220



Exquisite Area  
精品配件

KREX 精品配件



豪華版智慧型手機座

2125-534

- 鋁合金NC材質、大小可調式
- 保護泡棉可吸震、防刮傷
- 適用手機寬度：60~80mm

1200



簡易可調型手機座

2125-532

- 適用手機寬度：58~70mm

299



GARMI專用座

2125-541

- 適用：GARMI200/500/800/510/810
- 重量：21.6g、PC材質

250



手把豎管型轉接座

2125-535

2125-536

2125-537

黑  
紅  
金  
450



手把豎管型轉接座

2125-526

2125-527

- 適用 25.4/31.8 手把

銀  
黑

480



鋁合金手把型轉接座

2125-530

- 適用 25.4/31.8 手把

黑

350



鋁合金上蓋型轉接座

2125-529

黑  
380



鋁合金快拆型前燈轉接座

2125-531

2125-540

銀  
黑  
150



超輕量鈦心軸快拆

2003-525

2003-526

2003-527

- M5x114/148mm、跑車用

黑  
紅  
金

750

超輕量鈦心軸快拆

2003-521

陽極紅 44g

- M5x112/148mm、跑車用

黑  
紅  
金

800



扁心軸、鋁中空柄快拆

2003-528

2003-529

2003-530

- M5x112/148mm、54g
- 登山車用

黑  
紅  
金

500



鋁葉柄快拆心軸

2003-531

2003-532

2003-533

- M5x112/152mm、登山車用

黑  
紅  
藍

600



碳纖柄空心心軸快拆

2003-517

跑車用

- 重量：81.5g
- M5x112/148mm

1600

鏈條防掉器

2286-501

陽極紅

- SHIMANO登山車外掛式用
- 重量：12.5g

400



鏈條防掉器

2286-502

2286-505

2286-506

2286-507

2286-508

公路車用、10g

280



鏈條防掉器

2286-503

2286-504

2286-507

2286-508

單片大齒盤專用、22g

400

手機座  
轉接座  
快拆  
鏈條防掉器



**碳纖維上蓋組**  
2054-509 350  
適用內徑: Ø23~24



**鋁合金上蓋組**  
2054-510 250  
適用內徑: Ø24~25



**超輕鋁合金上蓋組**  
2054-511 100  
鋁合金螺絲、13.2g



**曲柄螺絲**  
A 2180-545 左右整組、黑  
適用XT/SLX/DEORE  
B 2180-544 左右整組、金  
適用XTR  
C 2180-546 M15xP1  
2180-556 M20xP1  
SHIMANO公路車用



**1-1/8" 碳纖維圓型墊圈**

| 高度5mm    | 70個 | 高度10mm   | 75個 |
|----------|-----|----------|-----|
| 2208-501 | 黑   | 2208-502 | 黑   |
| 2208-549 | 銀   | 2208-550 | 銀   |
| 2208-551 | 藍   | 2208-552 | 藍   |
| 2208-553 | 金   | 2208-554 | 金   |
| 2208-555 | 紅   | 2208-556 | 紅   |



**1-1/8" 碳纖維錐型墊圈**

|          |     |      |
|----------|-----|------|
| 2208-547 | 400 | 15mm |
| 2208-548 | 450 | 25mm |



**7075 CNC 後變導輪**

|          |   |
|----------|---|
| 2242-501 | 紅 |
| 2242-502 | 黑 |
| 2242-503 | 金 |

11T、9g

※以上包裝均為5PCS/包※

300



**1-1/8" 造型鋁合金墊圈**

| 高度10mm   | 60 | 高度15mm   | 70 | 高度20mm   | 70 |
|----------|----|----------|----|----------|----|
| 2208-559 | 藍  | 2208-560 | 藍  | 2208-561 | 藍  |
| 2208-562 | 黑  | 2208-563 | 黑  | 2208-564 | 黑  |
| 2208-565 | 紅  | 2208-566 | 紅  | 2208-567 | 紅  |
| 2208-568 | 金  | 2208-569 | 金  | 2208-570 | 金  |



**銀色1-1/8" 鋁合金墊圈**

|          |      |      |
|----------|------|------|
| 2208-571 | 10/個 | 5mm  |
| 2208-572 | 10/個 | 7mm  |
| 2208-573 | 10/個 | 10mm |
| 2208-574 | 20/個 | 20mm |

**黑色1-1/8" 鋁合金墊圈**

|          |      |      |
|----------|------|------|
| 2208-575 | 10/個 | 5mm  |
| 2208-576 | 10/個 | 7mm  |
| 2208-577 | 10/個 | 10mm |
| 2208-578 | 20/個 | 20mm |

※以上包裝皆為50PCS/包※



**1-1/8" NC 鋁合金首管墊圈**

| 高度10mm   | 80 | 高度15mm   | 90 |
|----------|----|----------|----|
| 2208-527 | 藍  | 2208-528 | 藍  |
| 2208-529 | 黑  | 2208-530 | 黑  |
| 2208-531 | 紅  | 2208-532 | 紅  |
| 2208-533 | 金  | 2208-534 | 金  |

**銀色1" 鋁合金墊圈**

|          |      |      |
|----------|------|------|
| 2208-519 | 15/個 | 5mm  |
| 2208-520 | 20/個 | 7mm  |
| 2208-521 | 20/個 | 10mm |
| 2208-522 | 25/個 | 20mm |

**黑色1" 鋁合金墊圈**

|          |      |      |
|----------|------|------|
| 2208-523 | 15/個 | 5mm  |
| 2208-524 | 20/個 | 7mm  |
| 2208-525 | 20/個 | 10mm |
| 2208-526 | 25/個 | 20mm |

※以上包裝皆為100PCS/包※

**銀色1" 鋁合金墊圈**

|          |      |      |
|----------|------|------|
| 2208-535 | 15/個 | 5mm  |
| 2208-536 | 20/個 | 7mm  |
| 2208-537 | 20/個 | 10mm |
| 2208-538 | 25/個 | 20mm |

**黑色1" 鋁合金墊圈**

|          |      |      |
|----------|------|------|
| 2208-539 | 15/個 | 5mm  |
| 2208-540 | 20/個 | 7mm  |
| 2208-541 | 20/個 | 10mm |
| 2208-542 | 25/個 | 20mm |

※以上包裝皆為20PCS/包※



Pedal / Saddle  
腳踏 / 座墊

KREX 座墊 / 腳踏



鋁合金卡式NC培林腳踏  
2065-754 銀  
2065-755 黑  
尺寸: 85x80mm、147g/PC  
1600



鋁合金NC培林雙用腳踏  
2065-756 黑  
2065-757 紅  
尺寸: 95x95mm、180g/PC  
1600



鋁合金NC培林腳踏  
2065-758 銀  
2065-759 黑  
2065-760 紅  
尺寸: 95x95mm、147g/PC  
1350



鋁合金NC培林腳踏  
2065-751 銀  
2065-752 黑  
2065-753 紅  
尺寸: 113x100mm、151g/PC  
1600



鋁合金培林腳踏  
2065-721 銀  
2065-722 黑  
2065-723 紅  
尺寸: 95x55mm、102g/PC  
950



鋁合金培林腳踏  
2065-719 銀  
2065-720 黑  
尺寸: 101x68mm、150g/PC  
550



碳纖複合材料鈦弓座墊  
2070-501 黑  
2070-522 紅  
2070-523 白  
重量: 189g  
1600



裸空碳纖複合材料鈦弓座墊  
2070-526 黑  
2070-527 黃  
重量: 191g  
1600



科技型鈦弓座墊  
2070-531  
1350



碳纖複合材料座墊  
2070-502  
1300



輕量舒適座墊  
2070-528  
680



時尚復古座墊  
2070-533  
600



舒適裸空座墊  
2070-503  
600



球形避震座墊  
2070-534  
900



舒適氣壓座墊  
2070-504  
600



裸空舒適座墊  
2070-524  
600



矽膠座墊套  
2070-517  
300

腳踏  
座墊



**KREX上方型後袋**

2284-622

黑  
850



**兩翼型後上袋**

2284-613

不附貨架

1200



**時尚硬殼FU包**

2284-591

亮麗白  
1500



**KREX股溝袋**

2284-614

700



**時尚輕便型前袋**

2284-541

銀/黑

2284-542

紅/黑

附背帶

900



**豪華型上管馬鞍袋**

2284-543

銀/黑  
600



**直立型座墊袋**

2284-544

銀/黑

適用一般型折疊車

650



**鯨魚款快拆座墊袋**

2284-615

400



**A.B.S硬殼座墊袋**

2284-587

旋風白  
680



**EVA硬殼座墊袋**

2284-588

穩重黑  
400



**EVA硬殼座墊袋**

2284-585

浪漫粉  
400



**EVA硬殼座墊袋**

2284-586

開心藍  
400



**彎月型座墊袋**

2284-589

黑  
380



**KREX精品安全帽**

2277-568

黑/金紋  
1200



**KREX平價型安全帽**

2277-554

藍/白  
650



**KREX平價型安全帽**

2277-555

紅/白  
650



**KREX平價型安全帽**

2277-556

黑/藍  
650



**經濟型安全帽**

2277-503

銀

2277-507

藍

尺寸:M、L

320



Exquisite Area  
精品配件



15合1工具組

2137-695

2137-696

2137-697

●扳手為S2最高級工具鋼，製造强度高  
不易磨損，鋁合金本體，收納容易

黑  
紅  
金

550



鋁合金成車展示架

2184-556

單台份

5500



經濟款鋁合金增高器

2052-638

2052-639

銀  
黑

400



吊鏈、導鏈器

2286-509

2286-510

2286-511

●洗鏈條、拆後輪時最佳輔助

590



碳纖維前變轉接座

2190-568

31.8D、紅

2190-569

34.9D、紅

2190-633

31.8D、黑

2190-634

34.9D、黑

●W:22.5g(31.8D)

600



超輕量鋁合金前變轉接座

2190-570

31.8D

2190-571

34.9D

●陽極黑、W:20.5g(31.8D)

250



鋁合金超輕前變轉接座

2190-572

28.6D

2190-573

31.8D

2190-574

34.9D

●陽極黑、W:29.5g(31.8D)

200



不銹鋼奈米鐵氟龍剎車內線

2185-520

奈米色

2185-521

黑

●登山車/公路車雙頭

●1.6D x 1700mm

300 / 250

不銹鋼奈米鐵氟龍變速內線

2185-522

奈米色

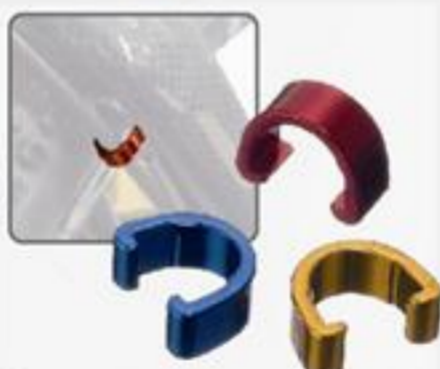
2185-523

黑

●SHIMANO/CAMPY雙頭

●1.2D x 2000mm

300 / 250



鋁合金外管扣具

2700-618

藍

2700-619

金

2700-620

紅

※以上均為10PCS/包※

25/個



管胎用雙面膠帶

2700-630

●19mm x 12米

450



2015 新品  
延長氣嘴

2024-518

黑

2024-519

金

●55mm、不可拆式

120



公路車用防刺片

2700-636

●2捲/包

450



無內胎補胎液

2700-632

襪帶寬度 23.5mm

2700-633

襪帶寬度 25.5mm

1200



2015 新品  
公路車&登山車補胎液

2700-657

60ml

●適用:40~120PSI

250



美式氣嘴心軸拆卸工具

2137-701

20

KREX 精品配件

工具組

成車展示架

增高器

導鏈器

轉接座

剎車線

變速線

外管扣具

管胎膠帶

延長氣嘴

補胎液

氣嘴工具

◎ 全系列眼鏡商品均有商檢局認證通過 ◎



防爆鏡片示意圖



可調式鼻墊示意圖

|  |  |  |
|--|--|--|
| <br><b>騎士版可換式護目鏡</b><br>2278-526<br>黑/紅、附備片<br>600 | <br><b>追風版可換式護目鏡</b><br>2278-525<br>白/紅、附備片<br>600 | <br><b>拉風版可換式護目鏡</b><br>2278-527<br>白、附備片<br>600 |
| <br><b>時尚寬版造型護目鏡</b><br>2278-521<br>珠光白<br>500     | <br><b>時尚寬版造型護目鏡</b><br>2278-522<br>星光黑<br>500     | <br><b>時尚寬版造型護目鏡</b><br>2278-523<br>炫麗紅<br>500   |

|   |  |   |                                       |
|---|--|---|---------------------------------------|
| <br><b>保溫水壺</b><br>2123-525<br>2123-526<br>附上蓋、500C.C.<br>200 | <br><b>雙材質造型水壺</b><br>紅 2123-527<br>藍 2123-528<br>附上蓋、700C.C.<br>250 | <br><b>大吸嘴水壺</b><br>珍珠白 2123-532<br>銀 2123-532<br>給水量大、600C.C.<br>150 | <br><b>平價經濟款水壺</b><br>2123-505<br>120 |
|---|--|---|---------------------------------------|

|  |   |  |   |
|--|---|--|---|
| <br><b>高爾夫球紋路EVA手把帶</b><br>2057-535 白<br>2057-536 黑<br>2057-537 紅<br>300 | <br><b>輕量鋁板水壺架</b><br>2124-530 白<br>2124-531 黑<br>250 | <br><b>鋁合金線型水壺架</b><br>2124-527 銀<br>2124-528 黑<br>200 | <br><b>塑鋼水壺架</b><br>2124-565 120 白<br>2124-566 120 黑<br>2124-567 120 紅<br>2124-564 碳纖紋路 180 |
|--|---|--|---|





GIOS Selle Italia SL 座墊

2070-G003

白  
3800



GIOS Selle Italia Q-BIK 座墊

2070-G002

藍  
1500



GIOS 座墊

2070-G001

黑  
900



GIOS 手把帶

2057-G001

白色黑字

2057-G002

黑色白字

2057-G003

藍色白字

600



GIOS 工具罐

2123-G002

300



GIOS 水壺

2123-G001

300



GIOS 鋼管車專用座管束

2247-G001

☉ Ø29.8、銀

300



GIOS 鋁合金水壺架

2124-G001

2124-G002

銀

黑

380



GIOS 前變轉接座

2190-G001

☉ 適用於小徑車單速改變速

900



GIOS 跑車手把

2051-G001

☉ 26.0 x 400mm、銀

1500



GIOS 手把豎管

2052-G001

☉ 26.0 x 90mm、銀

1500



GIOS 鋼管前叉

2350-G001

☉ 1"、CP色

3800

「鈦」金系列：公路車系統



鈦合金+碳纖公路車手把

|                         |            |
|-------------------------|------------|
| <b>2051-641</b>         | 31.8x400mm |
| <b>2051-642</b>         | 31.8x420mm |
| 🔸 Reach:75mm、Drop:130mm |            |
| 🔸 重量：235g(420mm)        |            |

10000



鈦合金手把豎管

|                 |                 |
|-----------------|-----------------|
| <b>2052-640</b> | 31.8x70mm、105g  |
| <b>2052-603</b> | 31.8x90mm、123g  |
| <b>2052-604</b> | 31.8x100mm、128g |
| 🔸 鈦材質：6AL-4V    |                 |

9500



鈦合金座管

|                      |           |
|----------------------|-----------|
| <b>2073-617</b>      | 31.6x350L |
| 🔸 鈦材質：3AL-2.5V       |           |
| 🔸 重量：163g(31.6x300L) |           |

11000

「鈦」金系列：登山車系統



鈦合金手把

|                 |  |
|-----------------|--|
| <b>2051-607</b> |  |
| 🔸 31.8x600mm    |  |
| 🔸 鈦材質：3AL-2.5V  |  |
| 🔸 重量：195g       |  |

5000



鈦合金座管

|                      |           |
|----------------------|-----------|
| <b>2073-590</b>      | 27.2x350L |
| <b>2073-591</b>      | 31.6x350L |
| 🔸 鈦材質：3AL-2.5V       |           |
| 🔸 重量：190g(27.2x350L) |           |

9500



鈦合金座管束

|                 |       |
|-----------------|-------|
| <b>2247-548</b> | 34.9D |
| 🔸 鈦材質：6AL-4V    |       |
| 🔸 重量：20g        |       |

2500



鈦合金墊圈

|                 |     |      |
|-----------------|-----|------|
| <b>2208-544</b> | 150 | 5mm  |
| <b>2208-545</b> | 250 | 10mm |
| <b>2208-546</b> | 350 | 15mm |

雲彩紋碳纖維系列：TUX公路車系統



TUX 碳纖維公路車手把

|                         |            |
|-------------------------|------------|
| <b>2051-643</b>         | 31.8x400mm |
| <b>2051-644</b>         | 31.8x420mm |
| 🔸 Reach:78mm、Drop:140mm |            |
| 🔸 重量：186g(420mm)        |            |

7000



TUX 碳纖維手把豎管

|                  |            |
|------------------|------------|
| <b>2052-641</b>  | 31.8x90mm  |
| <b>2052-642</b>  | 31.8x100mm |
| 🔸 重量：125g(110mm) |            |

3500



TUX 偏心款碳纖維座管

|                      |           |
|----------------------|-----------|
| <b>2073-618</b>      | 27.2x350L |
| <b>2073-619</b>      | 31.6x350L |
| 🔸 重量：170g(27.2x300L) |           |

6500

雲彩紋碳纖維系列：TUX登山車系統



TUX 碳纖維平手把

|                 |  |
|-----------------|--|
| <b>2051-645</b> |  |
| 🔸 31.8x600mm    |  |
| 🔸 重量：120g       |  |

4000



TUX 碳纖維下坡手把

|                 |  |
|-----------------|--|
| <b>2051-646</b> |  |
| 🔸 31.8x710mm    |  |
| 🔸 重量：169g       |  |

5400



TUX 中心款碳纖維座管

|                 |  |
|-----------------|--|
| <b>2073-620</b> |  |
| 🔸 31.6 x 410L   |  |
| 🔸 重量：192g       |  |

6500

「黑」金系列：碳纖維  
EXL碳纖公路車系列：輕量化UD碳纖維、平把處後傾6度、橢圓形管、小彎把多握點、握感更佳



**EXL**  
後傾式碳纖維小彎把  
2051-650 31.8x400mm、Drop:124mm  
2051-651 31.8x420mm、Drop:126mm  
Reach:70mm  
重量:220g(420mm)

6000



**EXL**  
碳纖維手把豎管  
2052-658 31.8x90mm  
2052-659 31.8x100mm  
重量:130g(100mm)

2600



**EXL**  
碳纖維座管  
2073-626 31.6x350L  
重量:195g

5500



**Escape**  
碳纖維一體式小彎把  
2051-599  
400mmx90mm、300g  
Reach:75mm、Drop:130mm

16000



**Carbon Comp**  
碳纖維手把  
2051-528  
31.8x420mm、245g  
Reach:80mm、Drop:150mm

9000



**Razor Edge**  
碳纖維手把  
2051-555 31.8x420mm  
2051-567 31.8x400mm  
Reach:75mm、Drop:130mm  
重量:215g(420mm)

6500



**碳纖維平手把**  
2051-529 3500  
31.8x580mm、145g  
2051-530 2500  
25.4x560mm、134g

6000



**O zone**  
碳纖維手把豎管  
2052-596 31.8x90mm  
2052-597 31.8x100mm  
2052-598 31.8x110mm  
重量:139g(100mm)

8800



**Unit**  
碳纖維手把豎管  
2052-535 31.8x100mm  
2052-565 31.8x80mm  
重量:139g(100mm)

7000



**Feather**  
碳纖維座管  
2073-533 27.2x300L  
重量:155g

6000



**I-Post**  
碳纖維座管  
2073-530 27.2x350L  
2073-535 31.6x350L  
重量:154g(27.2x350L)

4500



**Wepost**  
碳纖維座管  
2073-534 27.2x350L  
重量:188g

4800



**M-post**  
碳纖維座管  
2073-550 27.2x350L  
2073-551 30.9x350L  
2073-547 31.6x350L  
重量:220g(27.2x350L)

5000

「鈦」金系列：鈦合金系列



鈦合金平手把

2051-536 2000

31.8x600mm、118g

鈦合金下坡手把

2051-537 2500

25.4x620mm、165g

2051-538 2600

31.8x660mm、178g



Scored99

鈦合金手把豎管

2052-536 31.8x100mm

2052-548 31.8x90mm

碳纖維前蓋

重量：99g(90mm)

3800



Newton

鈦合金手把豎管

2052-531 31.8x100mm

2052-532 25.4x100mm

2052-560 31.8x90mm

重量：150g(31.8x100)

3000



Estro

鈦合金手把豎管

2052-557 31.8x60mm

2052-558 31.8x80mm

2052-559 31.8x90mm

3000



Team Issue 1SC

鈦合金座管

2073-536 27.2x350L

2073-538 31.6x350L

2073-552 30.9x350L

重量：219g(27.2)

2800

「白」金系列：鋁合金白色系列



Formidable

鋁合金一體式手把

2051-568 31.8x420mm

Reach:80mm

Drop:150mm

重量：310g(420mm)

3800



鋁合金平手把

2051-569 1500

31.8x600mm、161g

鋁合金下坡手把

2051-570 1800

31.8x660mm、247g



Estro

鋁合金手把豎管

2052-580 31.8x80mm

2052-581 31.8x100mm

重量：146g(100mm)

2200



M-post

鋁合金座管

2073-562 27.2x350L

2073-563 31.6x350L

1800



Team Issue 2A

鋁合金座管

2073-560 27.2x350L

2073-561 31.6x350L

1600

「銀」金系列：鋁合金拋光銀系列



Formidable

鋁合金一體式手把

2051-552 31.8x420mm

2051-574 31.8x400mm

Reach:80mm

Drop:150mm

重量：310g(420mm)

3500



Vitesse

競速手把

2051-598 31.8x400mm

Reach:76mm

Drop:160mm

重量：327g

1500



鋁合金平手把

2051-553 1400

31.8x600mm、161g

鋁合金下坡手把

2051-556 1800

31.8x660mm、264g



Newton

鋁合金手把豎管

2052-561 31.8x90mm

重量：161g

2000



Team Issue 1A

鋁合金手把豎管

2073-548 27.2x350L

2073-549 31.6x350L

重量：220g(27.2)

1600

「輕」金系列：超輕鋁合金黑色系列

CLS輕量鋁合金系列：平把處後傾6度、橢圓形管、小彎把多握點、握感更佳

2015 新品



CLS

後傾式超輕量鋁合金小彎把

2051-652 31.8x400mm、Drop:124mm

2051-653 31.8x420mm、Drop:126mm

Reach:70mm

重量:290g(420mm)

1250

2015 新品



CLS

超輕量鋁合金手把豎管

2052-660 31.8x80mm

2052-661 31.8x100mm

重量:130g(100mm)

1300

2015 新品



CLS

超輕量鋁合金座管

2073-627 31.6x350L

重量:285g(27.2x350L)

1250



Formidable CL

人體功學小彎把

2051-633 31.8x400mm

Reach:80mm、Drop:135mm

重量:320g(420mm)

3600



Formidable

一體式手把

2051-534

31.8x420mm、310g

Reach:80mm、Drop:150mm

3500



Razor

跑車手把

2051-592 31.8x380mm

2051-593 31.8x400mm

2051-594 31.8x420mm、290g

Reach:75mm、Drop:130mm

3000



Fuego HMS

小彎把

2051-595 31.8x360mm

2051-596 31.8x380mm、284g

2051-597 31.8x400mm

2051-606 31.8x420mm、305g

Reach:70mm、Drop:125mm

1200



One

鋁合金跑車手把

2051-608 31.8x380mm

2051-609 31.8x400mm

Reach:80mm、Drop:135mm

1100



One

鋁合金平手把

2051-610 600

31.8x600mm、234g

鋁合金下坡手把

2051-611 800

31.8x660mm、358g

600

800



One

鋁合金手把豎管

2052-605 31.8x80mm

2052-606 31.8x90mm

2052-607 31.8x100mm

重量:162g(100mm)

1100



Estro

手把豎管

2052-567 31.8x60mm

2052-568 31.8x90mm

2000



Fx

手把豎管

2052-563 31.8x45mm

2052-564 31.8x70mm

重量:123g(45mm)

2000



Team Issue 2A

鋁合金座管

2073-588 27.2x350L

2073-589 31.8x350L

1400



One

鋁合金座管

2073-592 27.2x350L

2073-593 31.6x350L

重量:285g(27.2)

1200

2015 新品



**Aero Cockpit Plus**

進化版全碳纖維航行把

2053-550 31.8D

重量: 259g

6800



**Aero TT**

可調式計時衝刺把

2053-538 31.8D

重量: 124g

5800



**Aero Cockpit**

全碳纖維航行把

2053-534 31.8D

重量: 309g

5500



**Aero Cockpit**

半碳纖維航行把

2053-535 31.8D

重量: 338g

3800



**TT lever**

碳纖維剎車握把

2075-519

重量: 124g

2800



**Carbon Comp**

碳纖維座墊

2070-521

重量: 125g

5000



**Comp Be**

碳纖維輔助手把

2053-518

重量: 85g

2600



碳纖維碼錶轉接座

2125-507 2200 25g

塑鋼碼錶轉接座

2125-509 1000 10g



**Aero Supply 三鐵水壺架**

2124-554

重量: 198g

4800



碳纖維水壺架

2124-522

重量: 29g

2000



碳纖維上蓋組

2054-508 700 29g

鋁合金上蓋組

2054-512 400 30g



碳纖維錐型墊圈

2208-512 700 25mm

2208-543 750 35mm

重量: 8g(25mm)



碳纖維固定型座管束

2247-513 31.8D、17g

2247-514 34.9D

1500



碳纖維快拆型座管束

2247-517 31.8D、44g

2247-518 34.9D

1500



鋁合金快拆型座管束

2247-515 31.8D、52g

2247-516 34.9D

500



鈦心軸碳纖維快拆心軸

2003-515

2003-516

跑車

登山車

2500



CONTROLTECH水壺

2123-507 600ml

300



AE7.0T 一體碳纖休息把

2053-549

配合尺寸: 31.8D

4500



TT3.3 鋁合金休息把

2053-543

配合尺寸: 31.8D

重量: 610g

一體式

1800



TT4.3 鋁合金休息把

2053-544

配合尺寸: 31.8D

重量: 630g

分離式

2200



CR3.1G 全碳纖水壺架

2124-559

重量: 29g

1500



A1BE 碳纖維輔助手把

2053-545

重量: 95g、L: 115mm

1600



C1BE 碳纖維輔助手把

2053-546

重量: 110g、L: 105mm

1800



CR3.1Q 碳纖維柄空心快拆心軸

2003-534

2003-535

重量: 66g

跑車

登山車

2300



CR5.3Q 花鼓心軸

2003-522

2003-523

防盜型、45g

跑車、黑

登山車、紅

400



CR2.1C 碳纖維座管束

2247-534

31.8D、10g

2247-535

34.9D

1000



CR2.2C 碳纖維座管束

2247-538

31.8D、27g

2247-539

34.9D

450



CR3.3C 鋁合金座管束

2247-536

31.8D

2247-537

34.9D、13g

420



CR2.1E 碳纖維墊圈

2208-557

25mm、14g

2208-558

35mm

700



CR2.1A 碳纖維上蓋組

2054-513

650 30g

CR2.3A 鋁合金上蓋組

2054-514

430 30g



CR590V 延長氣嘴

2024-516

可拆式、銀

300



CR591V 延長氣嘴

2024-517

不可拆式、黑

300



CR580 水壺

2123-518

600ml

180

「韌」：全碳纖維材質



CR4.1H 碳纖維跑車手把

2051-619 31.8 x 400mm  
2051-627 31.8 x 420mm、200g  
Reach:78mm、Drop:140mm

6000



A1XBH 碳纖維平手把

2051-622

3200

31.8 x 580mm、130g

A1RBH 碳纖維下坡手把

2051-628

3900

31.8 x 640mm、185g



CR3.1S 碳纖維手把豎管

2052-617 31.8 x 90mm  
2052-625 31.8 x 100mm  
重量:164g(100mm)

5000

「穩」：輕量鋁合金包覆碳纖維



CR6.2H 碳纖維跑車手把

2051-620 31.8 x 400mm  
2051-629 31.8 x 420mm、285g  
Reach:78mm、Drop:135mm

3500



A2XBH 碳纖維平手把

2051-623

1800

31.8 x 600mm、169g

A2RBH 碳纖維下坡手把

2051-630

2200

31.8 x 620mm、214g



CR2.2S 碳纖維手把豎管

2052-618 31.8 x 70mm  
2052-619 31.8 x 90mm  
重量:159g(100mm)

2500

「剛」：超輕量鋁合金



CR7.3H 鋁合金跑車手把

2051-621 31.8 x 380mm  
2051-631 31.8 x 400mm  
Reach:78mm、Drop:135mm

900



A3XBH 鋁合金平手把

2051-624

650

31.8 x 600mm

A3RBH 鋁合金下坡手把

2051-632

800

31.8 x 660mm



CR2.3S 鋁合金手把豎管

2052-620 31.8 x 60mm  
2052-621 31.8 x 80mm  
2052-622 31.8 x 90mm  
重量:149g(100mm)

800



「變」：白色系列



**CR6.3H 鋁合金手把**  
2051-625  
31.8 x 400mm、重量:285g(420mm)  
Reach:78mm、Drop:135mm  
1600



**A3XBH 鋁合金平手把**  
2051-626  
31.8 x 600mm、273g  
950



**CR2.3S 鋁合金手把豎管**  
2052-623 31.8 x 70mm  
2052-624 31.8 x 90mm  
重量:155g(100mm)  
1200

全碳纖維材質



**A CR3.1P 碳纖維座管**  
2073-611 3900  
27.2 x 350L  
2073-602 3900  
31.6 x 350L  
**B CR2.1P 碳纖維座管**  
2073-603 3800  
27.2 x 350L  
2073-604 3900  
31.6 x 350L

鋁合金+碳纖維材質



**A CR4.2P 碳纖維座管**  
2073-600 2300  
27.2 x 350L  
2073-601 2600  
31.6 x 350L  
**B CR2.2P 碳纖維座管**  
2073-605 2400  
27.2 x 350L  
2073-606 2400  
31.6 x 350L

輕量鋁合金材質



**CR2.3P 鋁合金座管**  
2073-607 1100  
27.2 x 350L  
2073-608 1200  
31.6 x 350L



**CR3.3P 鋁合金座管**  
2073-609  
27.2 x 350L  
2073-610  
31.6 x 350L  
1600



**CR2.1D 碳纖維座墊**  
2070-596  
重量:97g  
4000



**CR2.4D 碳纖維視窗座墊**  
2070-594 黑  
2070-595 白  
重量:130g  
5000



**PZ RACING 襯帶**  
2700-624 700Cx16mm  
2700-625 26"x18mm  
300

2015 新品



**AS-M01 鋁合金3D鍛造手把豎管**

|          |           |          |            |
|----------|-----------|----------|------------|
| 2052-649 | 31.8x70mm | 2052-652 | 31.8x100mm |
| 2052-650 | 31.8x80mm | 2052-653 | 31.8x110mm |
| 2052-651 | 31.8x90mm | 角度 : +7° |            |

480

2015 新品



小鋼炮

**AS-M03 鋁合金3D鍛造手把豎管**

|          |             |
|----------|-------------|
| 2052-654 | 31.8 x 35mm |
| 2052-655 | 31.8 x 55mm |
| 2052-656 | 31.8 x 65mm |

550



鋁合金輔助手把

|             |   |
|-------------|---|
| 2053-539    | 黑 |
| L: 80MM、75g |   |

500



**ASA105 鋁合金手把豎管**

| 黑色       |         | 白色       |         |
|----------|---------|----------|---------|
| 2052-608 | 31.8x70 | 2052-611 | 31.8x70 |
| 2052-609 | 31.8x80 | 2052-612 | 31.8x80 |
| 2052-610 | 31.8x90 | 2052-613 | 31.8x90 |

7050 鋁合金材質

黑 800 / 白 900



**AS025 鋁合金手把豎管**

| 黑色       |         | 白色       |         |
|----------|---------|----------|---------|
| 2052-614 | 31.8x60 | 2052-599 | 31.8x60 |
| 2052-591 | 31.8x80 | 2052-600 | 31.8x80 |
| 2052-615 | 31.8x90 | 2052-616 | 31.8x90 |

黑 600 / 白 700



**AS007N 鋁合金手把豎管**

| 黑色       |          | 白色       |          |
|----------|----------|----------|----------|
| 2052-626 | 31.8x60  | 2052-630 | 31.8x60  |
| 2052-627 | 31.8x80  | 2052-631 | 31.8x80  |
| 2052-628 | 31.8x90  | 2052-632 | 31.8x90  |
| 2052-629 | 31.8x100 | 2052-633 | 31.8x100 |

黑 450 / 白 500



**AS820 可調式豎管**

|                              |   |
|------------------------------|---|
| 2052-657                     | 銀 |
| 2052-643                     | 黑 |
| 配合尺寸: 前叉 28.6mm<br>手把 31.8mm |   |

480



**可調式豎管**

|                              |   |
|------------------------------|---|
| 2052-517                     | 銀 |
| 2052-553                     | 黑 |
| 配合尺寸: 前叉 28.6mm<br>手把 25.4mm |   |

450



**經濟無牙式手把豎管**

|              |       |
|--------------|-------|
| 2052-521     | 220 銀 |
| 2052-522     | 250 黑 |
| 25.4 x 105mm |       |

配合前叉尺寸: Ø25.4mm



**AS008 1" 鋁合金手把豎管**

|                      |   |
|----------------------|---|
| 2052-593             | 銀 |
| 2052-592             | 黑 |
| D25.4 x B25.4 x 80mm |   |

450



**SPC-612N 碳纖維座管**

|          |           |
|----------|-----------|
| 2073-594 | 27.2x350L |
| 2073-595 | 31.6x350L |

1000 / 1200



**SP-712N 鋁合金座管**

|          |             |
|----------|-------------|
| 2073-579 | 27.2x350L 白 |
| 2073-580 | 31.6x350L 白 |
| 2073-612 | 27.2x350L 黑 |
| 2073-613 | 31.6x350L 黑 |

650 / 700 / 600 / 650



**輕量鋁合金座管**

|          |           |
|----------|-----------|
| 2073-505 | 27.2x350L |
| 2073-616 | 30.9x350L |

800 / 850



**SP-369 鋁合金座管**

|          |             |
|----------|-------------|
| 2073-577 | 26.4x350L 黑 |
| 2073-506 | 27.2x350L 黑 |
| 2073-597 | 31.6x350L 黑 |
| 2073-586 | 26.4x350L 銀 |

480 / 480 / 500 / 480



輕量7050鋁合金跑車手把

2051-614 31.8 x 380mm

2051-615 31.8 x 400mm

● Reach:70mm、Drop:125mm

1200



鋁合金跑車手把

2051-589 31.8 x 380mm 黑

2051-618 31.8 x 400mm 黑

2051-640 31.8 x 420mm 黑

2051-600 31.8 x 380mm 白

2051-601 31.8 x 400mm 白

● Reach:70mm、Drop:125mm

黑 800 / 白 850



輕量7050鋁合金平手把

2051-612 31.8 x 580mm

700

輕量7050鋁合金下坡手把

2051-613 31.8 x 620mm

1000



鋁合金平手把

2051-587 31.8 x 580mm 黑

2051-616 31.8 x 580mm 白

350 / 450

鋁合金下坡手把

2051-588 31.8 x 620mm 黑

2051-617 31.8 x 620mm 白

550 / 600



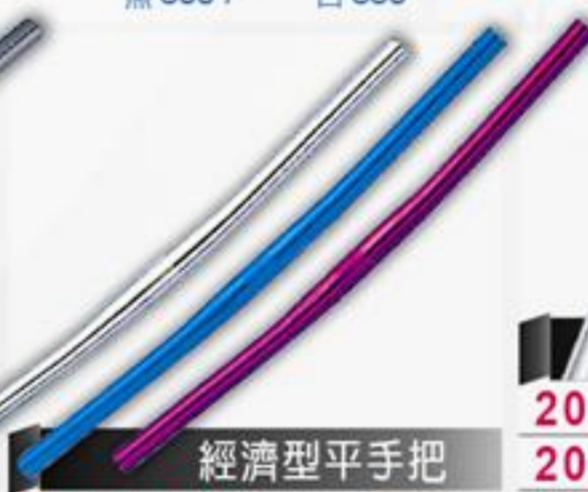
經濟型下坡手把

2051-515 320 銀

2051-516 350 藍

2051-517 350 紫

2051-518 350 黑



經濟型平手把

2051-519 230 銀

2051-520 250 藍

2051-521 250 紫

2051-522 250 黑



固定夾型鋁合金座管

2073-512 200 25.4D 銀

2073-513 200 27.2D 銀

2073-514 220 27.2D 黑

2073-515 220 30.4D 銀

2073-621 280 31.6D 黑

● 300L

2015 新品



鋁合金分離式休息把

2053-555

● 適用尺寸:Ø25.4~31.8mm

1500



鋁合金分離式休息把

2053-528

● 適用尺寸:Ø25.4~31.8mm

1300



一體式休息把

2053-523

● 適用尺寸:Ø22.2/25.4mm

700



鯨魚型輔助手把

2053-529

500



一體式輔助手把

2053-505

400



直立式鋁合金座管

2073-516 25.4D x 350L 銀

2073-517 25.4D x 350L 藍

2073-518 25.4D x 350L 紫

2073-531 25.4D x 350L 黑

2073-519 26.2D x 300L 銀

2073-520 27.2D x 300L 銀

2073-532 27.2D x 300L 黑

2073-521 28.6D x 300L 銀

180



座管套管(長:80mm)

| 品號       | 內徑    | 外徑    |
|----------|-------|-------|
| 2073-522 | 25.4D | 26.0D |
| 2073-523 | 25.4D | 26.2D |
| 2073-524 | 25.4D | 26.8D |
| 2073-525 | 27.2D | 28.6D |
| 2073-526 | 27.2D | 30.4D |
| 2073-527 | 27.2D | 31.6D |
| 2073-528 | 25.4D | 27.2D |
| 2073-587 | 27.2D | 30.9D |

100

豎管套筒(長:36mm)

2052-526 25.4D 28.6D

60



經濟型快拆座管束

2247-501 28.6D 銀

2247-502 31.8D 銀

2247-503 34.9D 銀

2247-504 28.6D 黑

2247-505 31.8D 黑

2247-506 34.9D 黑

120



可調式



豎管快速增高調整器

2052-582

豎管可上、下快速調整

1350



豎管增高調整器

2052-583

豎管可以側邊調整 90°

1000



增高器

2052-533

2052-534

銀

70



增高可調式豎管

2052-574

90mm

850



多角度調整豎管

2052-584

雙處調整角度

31.8 x 100mm、166g

1400



可調式豎管

2052-575

700



碳纖維手把豎管

2052-578

31.8 x 90mm、150g

1600



小霸王手把豎管

2052-566 25.4x50mm

2052-569 25.4x70mm

2052-570 31.8x50mm

2052-571 31.8x70mm

600



2015 新品

折疊車用

鋁合金座管

2073-625

黑

27.2 x 500L

400



碳纖維下坡手把

2051-566

1800

31.8 x 620mm、217g

小彎把

2051-563

700

25.4 x 420mm

2051-591

750

31.8 x 420mm

40°高角度豎管

2052-519

銀

2052-520

黑

25.4 x 80mm

380

碳纖維跑車手把

2051-564

31.8 x 420mm

2051-579

31.8 x 400mm

1800

碳纖維平手把

2051-565

1600

31.8 x 580mm、133g



高弧度手把

2051-549

銀

2051-558

黑

25.4 x 610mm

400

肌肉型碳纖維輔助手把

2053-504

1200

肌肉型鋁合金輔助手把

2053-531

550



豎管套筒

2052-594 Ø22.2/28.6

2052-595 Ø25.4/28.6

150



35°高角度豎管

2052-508

25.4 x 105mm

400

**ARSIS 碳纖維系列**



**ARSIS一體式控制桿**  
2090-526 前二後十  
重量: 397g 8000



**ARSIS附座式前變速器**  
2232-530 十速二片  
重量: 68g 3200



**ARSIS後變速器**  
2234-523 短腳型  
11-28T、190g 3800

**WHITE 白色系列**



**一體式控制桿**  
2090-527 前二後十  
重量: 404g 7500



**附座式前變速器**  
2232-531 十速二片  
重量: 99g 1500



**NC後變速器**  
2234-524 短腳型  
11-28T、193g 2000

**WHITE 紅白色系列**



**一體式控制桿**  
2090-528 前二後十  
重量: 404g 7500



**附座式前變速器**  
2232-532 十速二片  
重量: 99g 1500



**NC後變速器**  
2234-525 短腳型  
11-28T、193g 2000

MICROSHIFT 變速系統

控制桿 前變速器 後變速器

## CENTOS 2 x 10、3 x 10 公路車系統



CENTOS 一體式控制桿

2090-520

前二後十、黑

2090-521

前三後十、黑

8000



CENTOS 附座式前變速器

2232-519

1100 十速二片

2232-520

1300 十速三片 52/39/30T

2232-521

1300 十速三片 50/39/30T



CENTOS 後變速器

2234-515

1350 長腳型、無 CNC

2234-516

1300 短腳型、有 CNC

## R10 3 x 10 公路車系統



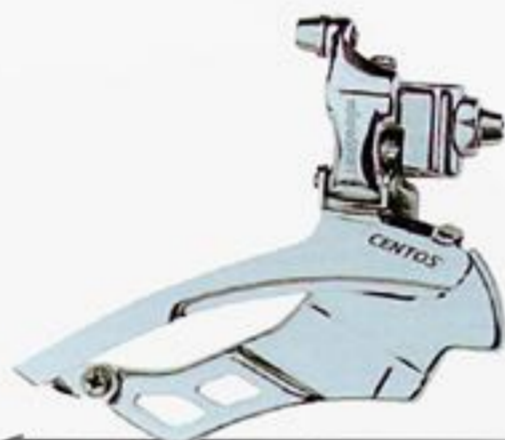
一體式控制桿

2090-519

鋁製回擋撥把

前二後十速

8000



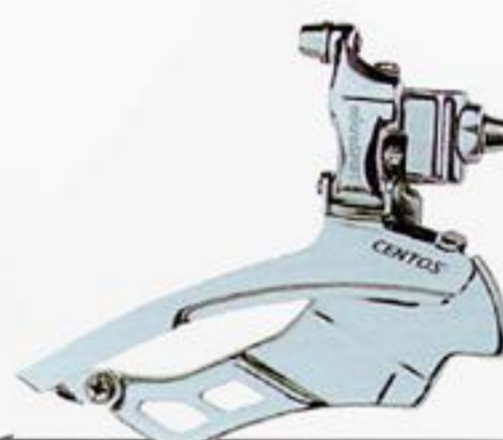
附座式前變速器

2232-513

十速三片

52/39/30T

1300



附座式前變速器

2232-514

十速三片

50/39/30T

1300



跑車後變速器

2234-511

長腳型

1500

## R10 2 x 10 公路車系統



一體式控制桿

2090-518

鋁製回擋撥把

前二後十速

8000



一體式控制桿

2090-515

前二、三速共用、後九速

5800



附座式前變速器

2232-512

二片式

最大齒容：50-56T

1000



跑車後變速器

2234-512

短腳型

1500

## 輔把型控制桿



碳纖維十一速跑車控制桿

2090-533

重量：136g

4500



碳纖維十速跑車控制桿

2090-529

重量：136g

4200



十速跑車控制桿

2090-516

3200



九速跑車控制桿

2090-517

2900

平把公路車系統：前三後十速



平把跑車控制桿  
2090-531

1800



跑車後變速器  
2234-511

長腳型  
1500



下拉式跑車前變速器

2232-510 52/39/30T 附座式  
2232-508 52/39/30T 夾管式  
Ø31.8/34.9、下拉(2232-508)  
1200 / 1250



下拉式跑車前變速器

2232-515 50/39/30T 附座式  
2232-511 50/39/30T 夾管式  
Ø31.8/34.9、下拉(2232-511)  
1200 / 1250

平把公路車系統：前三後九速



平把跑車控制桿  
2090-532

1200



跑車後變速器

2234-513 長腳型  
9/10 速共用  
1200



跑車後變速器

2234-510 短腳型  
1200



跑車前變速器

2232-516 52/42/30T 附座式  
1000

平把公路車系統：前二後十速



平把跑車控制桿

2090-531 前二後十速  
2090-532 前二後九速  
1800 / 1200



跑車前變速器

2232-518 附座式  
配合二片齒片  
1100



跑車後變速器

2234-512 短腳型  
1500



下拉式跑車前變速器

2232-509 Ø31.8  
2232-537 附座式  
1050 / 750



跑車後變速器

2234-510 短腳型  
1200



公路車卡式飛輪

2016-511 800 九速、11-25T  
2016-522 700 九速、11-28T  
2016-516 1500 十速、11-28T  
2016-523 1500 十速、11-32T  
2016-524 2000 十一速、11-28T



登山車卡式飛輪

2016-501 800 九速、11-32T  
2016-525 1000 十速、11-36T



登山車卡式飛輪

2016-502 500 八速、11-32T  
2016-504 450 七速、12-28T



登山車鎖牙式飛輪

2016-513  
七速、13-28T

**XDC系列 3 x 10 登山車系統**

2015 新品

鋁合金NC後變速器

**2234-531** 長腳型  
重量: 204g

1250



2015 新品

變速控制桿

**2090-534**

1200



前變速器

**2232-538**

Ø31.8/34.9、上下拉共用

750

2015 新品



**XE系列 3 x 9 登山車系統**



鋁合金NC後變速器

**2234-517** 長腳型  
重量: 233g

1500



變速控制桿

**2090-522**

1300

前變速器

**2232-522**

44/32/22T  
Ø31.8/34.9、上下拉共用

950



**3 x 9 登山車系統**



後變速器

**2234-508** 長腳型

750



變速控制桿

**2090-507**

800

前變速器

**2232-505**

Ø31.8/34.9、上下拉共用

500



**3 x 8 登山車系統**



後變速器

**2234-509** 長腳型

500



變速控制桿

**2090-508**

750



前變速器

**2232-506**

Ø31.8/34.9、上下拉共用

380



旋轉定位變速控制桿

**2090-503**

24速

400

**3 x 7 登山車系統**



後變速器

**2234-530**

350



變速控制桿

**2090-509**

650



前變速器

**2232-507**

Ø28.6/31.8、上下拉共用

300



旋轉定位變速控制桿

**2090-502**

350 21速

**2090-501**

300 18速

單邊控制桿

**2090-A03** 右邊、六速

**2090-A04** 右邊、七速

150 / 180





Chain  
鏈條

**11速專用** (116目包裝): 適用SHIMANO/CAMPAGNOLO/SRAM系統, 雙X橋型及內外導角設計, 變速更為順暢



2015 新品

**X11SL 鑽石鏈條**

|               |      |     |
|---------------|------|-----|
| 2230-607      | 3700 | 黑鑽紅 |
| 2230-608      | 3500 | 黑鑽  |
| ● 超耐磨耗、表面類鑽鍍層 |      |     |
| ● 內、外片+中軸裸空   |      |     |



**X11SL 輕峰鏈條**

|             |      |   |
|-------------|------|---|
| 2230-590    | 1900 | 金 |
| 2230-591    | 1800 | 銀 |
| ● 內、外片+中軸裸空 |      |   |



**X11L 半輕峰鏈條**

|          |      |   |
|----------|------|---|
| 2230-592 | 1600 | 金 |
| 2230-593 | 1500 | 銀 |
| ● 內片裸空   |      |   |

**10速X系列鏈條** (116目包裝): 適用SHIMANO/CAMPAGNOLO/SRAM系統, 雙X橋型及內外導角設計, 變速更為順暢



**X10SL 鑽石鏈條**

|               |        |     |
|---------------|--------|-----|
| 2230-604      | 3200 / | 黑鑽紅 |
| 2230-605      | 3000   | 黑鑽  |
| ● 超耐磨耗、表面類鑽鍍層 |        |     |
| ● 內、外片+中軸裸空   |        |     |



**X10SL 輕峰鏈條**

|             |      |   |
|-------------|------|---|
| 2230-523    | 1600 | 金 |
| 2230-524    | 1500 | 銀 |
| ● 內、外片+中軸裸空 |      |   |



**X10EL 鏈條**

|          |      |   |
|----------|------|---|
| 2230-597 | 1400 | 金 |
| 2230-598 | 1300 | 銀 |
| ● 內、外片裸空 |      |   |



**X10L 半輕峰鏈條**

|          |      |   |
|----------|------|---|
| 2230-578 | 1200 | 金 |
| 2230-579 | 1100 | 銀 |
| ● 內片裸空   |      |   |



**X10 鏈條**

|                    |     |    |
|--------------------|-----|----|
| 2230-527           | 950 | 金  |
| 2230-596           | 850 | 銀灰 |
| ● X10.93(2230-596) |     |    |

**9速X系列鏈條** (116目包裝): 適用SHIMANO/CAMPAGNOLO/SRAM系統, 雙X橋型及內外導角設計, 變速更為順暢



**X9SL 輕峰鏈條**

|             |      |   |
|-------------|------|---|
| 2230-525    | 1600 | 金 |
| 2230-526    | 1500 | 銀 |
| ● 內、外片+中軸裸空 |      |   |



**X9L 半輕峰鏈條**

|          |      |   |
|----------|------|---|
| 2230-580 | 1150 | 金 |
| 2230-581 | 1050 | 銀 |
| ● 內片裸空   |      |   |



**X9 鏈條**

|          |     |   |
|----------|-----|---|
| 2230-529 | 850 | 金 |
|----------|-----|---|



**X9.93 鏈條**

|          |     |     |
|----------|-----|-----|
| 2230-609 | 750 | 銀/灰 |
|----------|-----|-----|

**Z99 鏈條**

|          |     |   |
|----------|-----|---|
| 2230-577 | 500 | 灰 |
|----------|-----|---|

**8速專用** (116目包裝)



**X8PL 鏈條**

|          |     |          |
|----------|-----|----------|
| 2230-599 | 750 | 金        |
| 2230-600 | 600 | 銀        |
| 2230-601 | 450 | X8.93、銀灰 |



**Z7 鏈條**

|          |     |       |
|----------|-----|-------|
| 2230-576 | 300 | 單條/盒裝 |
|----------|-----|-------|



**Z50 鏈條**

|          |       |       |
|----------|-------|-------|
| 2230-505 | 200 / | 單條/盒裝 |
| 2230-611 | 200 / | 25條/箱 |



**AHP1L 鏈條**

|          |     |       |
|----------|-----|-------|
| 2230-610 | 150 | 單條/盒裝 |
|----------|-----|-------|

**BZ410 鏈條**

|          |       |       |
|----------|-------|-------|
| 2230-612 | 150 / | 25條/箱 |
|----------|-------|-------|

KMC  
鏈條

鏈條

### 鏈條補修扣環



**11速鏈條補修扣環**

**2230-589** 一次性使用  
適用：SHIMANO、KMC、CAMPY

810



**10速鏈條補修扣環**

**2230-509** 金 SHIMANO  
**2230-574** 銀 SHIMANO  
**2230-575** 銀 CAMPY  
可重複使用

600



**9速鏈條補修扣環**

**2230-506** 金  
適用：SHIMANO、KMC、SRAM  
可重複使用

600



**鏈條補修扣環**

**2230-507** 8速 軸長7.1mm  
**2230-508** 7速 軸長7.3mm

540

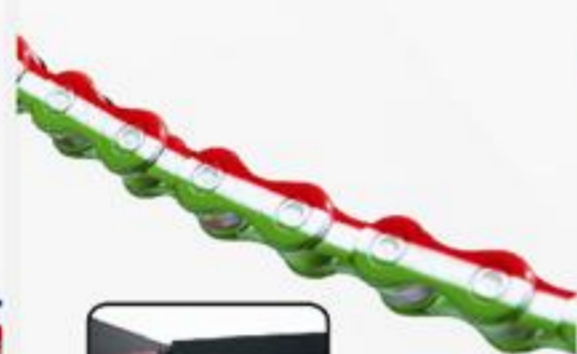
### 愛國者國旗鏈條 (116目包裝)



**中華民國版**

**2230-557** 10速  
**2230-560** 9速

3000



**義大利國家版**

**2230-558** 10速  
**2230-561** 9速

3000



**德國國家版**

**2230-559** 10速  
**2230-562** 9速

3000

### 潮鏈系列 (116目包裝)



**Z510 雙色單速潮鏈**

**2230-586** 紅/黑  
**2230-587** 黃/黑  
**2230-588** 白/黑

1000

### 炫鏈系列 (116目包裝)



**X10 十速雙色炫鏈**

**2230-582** 銀/紅  
**2230-583** 銀/紫

1100



**X9 九速雙色炫鏈**

**2230-584** 銀/紅  
**2230-585** 銀/紫

900



**雙軸打鏈器**

**2137-700**  
單速至11速鏈條皆可使用

580



**飛輪檢測工具**

**2137-705**  
不適用11T

450



**快扣拆卸工具**

**2137-591**

299



**快扣組立工具**

**2137-601**

299



**簡易式卡規**

**2137-603**

可隨時隨地檢測  
鏈條長度

129



**鏈條保養油組**

**2333-522**

120ml

350



**迷你鏈條保養油**

**2333-530**

3ml/瓶

30瓶/盒

840

公路車



**ZELE 碳纖維齒盤**  
**2180-558** 11速  
**2180-540** 10速  
 50/34 x 170L  
 9500



**AIR FORCE 一體式齒盤**  
**2180-564** 6500 鈦灰、11速  
**2180-565** 6800 白、11速  
**2180-562** 6200 鈦灰、10速  
**2180-563** 6500 白、10速  
 50/34 x 172.5L



**ALPINA 一體式齒盤**  
**2180-566** 黑  
 50/34 x 172.5L、11速  
 4800



**一體式NC跑車齒盤**  
**2180-515** 陽極灰  
 53/39 x 170L、10速  
 4500



**一體式NC齒盤**  
**2180-516** 銀  
 50/34 x 170L、10速  
 3500



**DURABI跑車齒盤**  
**2180-517** 銀  
 53/39 x 170L、9速  
 1500



**DX跑車齒盤**  
**2180-549** 銀  
**2180-550** 黑  
 50/34 x 170L、10速  
 1500



**一體式單片齒盤**  
**2180-524** 附鏈蓋  
 56T x 170L  
 3000



**單片齒盤**  
**2180-526** 附鏈蓋  
 48T x 170L  
 600



**一體式三片NC齒盤**  
**2180-541** 黑  
 50/39/30 x 170L、10速  
 4500



**一體式三片NC齒盤**  
**2180-522**  
 52/39/30 x 170L、10速  
 5800



**一體式三片NC齒盤**  
**2180-520**  
 52/42/30 x 170L、9速  
 3500



**DURABI三片式齒盤**  
**2180-523** 52/42/30 x 170L  
 配合四角心軸118mm、9速  
 2000

公路車專用齒片

B.C.D:130mm



| 品號              | 齒數  | 上鏈點 | 平面 | 速別        |
|-----------------|-----|-----|----|-----------|
| <b>2180-527</b> | 53T | ●   |    | 1500 9/10 |
| <b>2180-528</b> | 52T | ●   |    | 1500 9/10 |
| <b>2180-571</b> | 42T | ●   |    | 1300 9/10 |
| <b>2180-572</b> | 39T | ●   |    | 1200 9/10 |
| <b>2180-529</b> | 42T |     | ●  | 1200 9/10 |
| <b>2180-530</b> | 39T |     | ●  | 1100 9/10 |
| B.C.D:110mm     |     |     |    |           |
| <b>2180-534</b> | 50T | ●   |    | 1500 9/10 |
| <b>2180-535</b> | 34T |     | ●  | 1100 9/10 |
| B.C.D:74mm      |     |     |    |           |
| <b>2180-567</b> | 30T |     | ●  | 480 9/10  |

登山車專用齒片

B.C.D:104mm



| 品號              | 齒數  | 上鏈點 | 平面 | 速別      |
|-----------------|-----|-----|----|---------|
| <b>2180-536</b> | 48T | ●   |    | 1300 9  |
| <b>2180-531</b> | 44T | ●   |    | 1300 9  |
| <b>2180-568</b> | 42T | ●   |    | 1250 10 |
| <b>2180-537</b> | 36T | ●   |    | 1100 9  |
| <b>2180-532</b> | 32T | ●   |    | 1100 9  |
| B.C.D:64mm      |     |     |    |         |
| <b>2180-538</b> | 26T |     | ●  | 450 9   |
| <b>2180-570</b> | 24T |     | ●  | 450 10  |
| <b>2180-533</b> | 22T |     | ●  | 450 9   |

DRIVELINE 齒盤 / 鏈蓋精品

45

登山車



一體式10速NC齒盤  
2180-542 齒片黑/金雙色  
2180-543 鈦  
42/32/24 x 170L  
5200 / 5000

一體式9速NC齒盤  
2180-525  
48/36/26 x 170L  
4500

一體式9速NC齒盤  
2180-512 鈦灰  
44/32/22 x 170L  
2600

一體式9速NC齒盤  
2180-561 黑  
44/32/22 x 170L  
2600



9速齒盤  
2180-513  
44/32/22 x 170L  
配合四角心軸113mm  
1350

8速齒盤  
2180-502  
42/34/24 x 170L  
配合四角心軸116mm  
700

單速表演車專用齒盤  
2180-559 44T x 170L  
配合四角心軸103mm  
配合鏈條尺寸:  
1/2" x 1/8" 和 1/2" x 3/32"  
1600

補修鐵材齒盤  
2180-504 350  
48/38/28 x 170L  
補修塑膠包鐵左曲柄  
2180-A01 150

跑車鋁鏈蓋: BCD130mm



| 品號       | 顏色 |
|----------|----|
| 2233-511 | 鈦  |
| 2233-512 | 黑  |
| 2233-513 | 紅  |

600

| 品號       | 顏色 |
|----------|----|
| 2233-505 | 鈦  |
| 2233-509 | 黑  |
| 2233-516 | 紅  |

600

| 品號       | 顏色 |
|----------|----|
| 2233-508 | 黑  |
| 2233-514 | 鈦  |
| 2233-515 | 紅  |

600

| 品號       | 顏色 |
|----------|----|
| 2233-507 | 黑  |
| 2233-517 | 鈦  |
| 2233-518 | 紅  |

700

跑車鋁鏈蓋: BCD110mm

登山車鋁鏈蓋: BCD104mm



跑車鋁鏈蓋  
2233-504 50T鈦  
2233-519 52T鈦  
2233-520 53T鈦  
2233-524 50T黑  
2233-525 52T黑  
2233-526 53T黑  
600

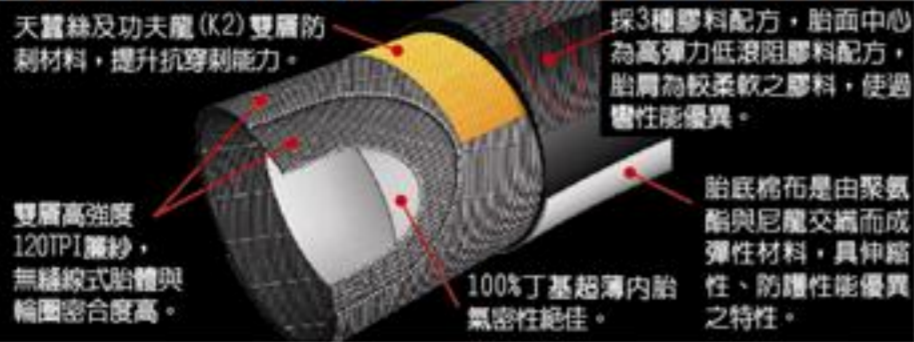
登山車鋁鏈蓋  
2233-510 44T黑  
2233-521 48T黑  
2233-523 42T黑  
吊卡包裝、附專利螺絲  
700

補修塑膠鏈蓋  
2233-502 48T  
2233-503 42T  
150



Tires / Inner Tubes  
瑪吉斯輪胎

## 跑車管胎系列：28"x23C，最大胎壓170PSI



### Campione M6R 競賽級公路車管胎

**2023-613** 120TPI、265g

- 良好密合度/高風壓設計/三段可換式氣嘴
- 天蠶絲與功夫龍雙層防刺材料，抗切割與抗穿刺能力強
- 3C膠料配方，擁有耐磨、低滾動阻力及絕佳過彎能力

2950



### FORZAM8S 運動型公路車管胎

**2023-606** 60TPI、285g

- 良好密合度/雙膠料配方/三段可換式氣嘴
- 高風壓設計/雙層簾紗結構與天蠶絲防刺

1950



### M3D 鑽石公路車胎

**2023-575** 紅

**2023-577** 藍

**2023-579** 黑

**2023-580** 白

700x23C、可折式

最大胎壓130PSI、215g

1300

## 防刺競賽級公路車胎



### MAMUSH M216

**2023-614** 黑、可折

700x25C、可折式

最大胎壓：145PSI、215g

1800

## M203 運動級訓練專用公路車胎：700x23C，最大胎壓120PSI



### 不可折

**2023-513** 紅

**2023-546** 綠

**2023-547** 藍

**2023-549** 黑

27TPI、325g

750

### 可折

**2023-553** 紅

**2023-551** 黃

**2023-552** 橘

**2023-554** 粉紅

**2023-555** 綠

**2023-556** 藍

**2023-557** 灰黑

**2023-558** 黑

**2023-559** 白

60TPI、235g

1100

## 20" 折疊、小徑專用輪胎



### M2013 小徑防刺胎

**2023-542** 反光邊

20x1.35、60TPI

1500



### M121 小蟒蛇胎

**2023-565** 20x1.95

600



### C-917 鬣狗小徑胎

**2023-564** 20x1-1/8

**2023-612** 20x1.50

550 / 380



### C1288 小徑胎

**2023-529**

20x1.35、黑膚邊

500

MAXXIS 輪胎精品

管胎  
外胎

登山車胎



**M310**輕量化登山車胎  
**2023-517** 26x1.95  
最大胎壓 65PSI、310g

**M333**登山車胎  
**2023-607** 650 不可折  
**2023-608** 910 可折  
26x1.95、60TPI

**M2003**環島防刺登山車胎  
**2023-518** 26x1.75x2、最大胎壓 50PSI

2600

1200

M203 26" 彩色登山車胎



**M203P 26x1.5**  
**2023-526** 750 黑  
**2023-581** 900 紅  
**2023-583** 900 黃  
**2023-584** 900 藍  
最大胎壓 80PSI

**M203 26x1.25**  
**2023-504** 750 黑  
**2023-566** 900 紅  
**2023-571** 900 藍  
最大胎壓 100PSI



**M203 26x1.0**  
**2023-594** 黑  
最大胎壓 100PSI

750

29<sup>er</sup> 內外胎



**M304 29er** 登山車胎  
**2023-597** 29x2.10  
可折、60TPI

**MAXXIS 29er** 法式內胎  
**2700-626** 29 x 1.9/2.35

**M309P** 登山車胎  
**2023-525** 26x2.10

**M121** 蟒蛇胎  
**2023-531** 1400 26x2.50  
**2023-565** 600 20x1.95

1300

1100

650<sup>B</sup> 27.5" 內外胎



**M333 650B** 登山車胎  
**2023-609** 780 不可折  
**2023-610** 1040 可折  
27.5x1.95

**M203P 650B** 登山車胎  
**2023-611** 不可折  
27.5x1.50

**M309P 650B** 登山車胎  
**2023-604** 27.5x2.10、60TPI

**650B** 盒裝內胎  
**2700-639** 27.5x1.9/2.35F.V  
**2700-654** 27.5x1.50/1.75A.V  
**2700-655** 27.5x1.50/1.75F.V

800

1300



**E185 五通銑面銑牙、首管銑面內整工具組**

**2137-708** 11370

**選配刀具**

- A 2137-621** E171FB.B. 銑面刀具
- B 2137-611** E181S 適用 1-1/2" 前叉碗之車架頭管
- C 2137-612** E181P 適用 CANECREEK 1-1/8" IS 系列上端
- D 2137-613** E181R 適用 CANECREEK 1-1/8" IS 系列下端

1570 / 2860 / 1910 / 2150



**內附刀具、配件規格說明**

1. 中軸碗 E171R、E171L、E171T  
 金色：右碗、英制 1.37x24TPI  
 黑色：左碗、英制 1.37x24TPI  
 銀色：義大利牙 36mmx24TPI
2. 端面頭管銑刀 E171F  
 最大直徑 55mm
3. 開口扳手 4724：開口尺寸 24mm
4. 銑牙刀 E173L、E173R、E173T  
 金色：右牙刀、英制 1.37x27TPI  
 黑色：左牙刀、英制 1.37x27TPI  
 綠色：義大利牙 36mmx24TPI
5. 車管口徑銑刀 E181A、E181B  
 30mm：適用 1" 前叉碗  
 34mm：適用 1-1/8" 前叉碗



**E521 踏板鎖孔修整套件**

**A 2137-672** 7300

**E521H 螺紋護套組 (五對一組)**

**B 2137-673** 715



**E193 立管專業絞孔工具**

**2137-556**

| 絞刀尺寸  | 配合座管尺寸 |
|-------|--------|
| Ø27.4 | Ø27.2  |
| Ø31.1 | Ø30.9  |
| Ø31.8 | Ø31.6  |

6670



**E145 車頭碗迫緊專業工具**

**A 2137-685** 4630

**E145L 加長桿 (小折車、長頭首管用)**

**B 2137-575** 1260



**E271 碟剎座銑面工具**

**2137-552**

2800



**前叉碗固定專用工具**

**2137-577** 3180 E244

配合 1"、1-1/8"、1-1/2"

**2137-546** 1910 E242

配合 1"、1-1/8"



**E231 碗座銑平工具**

**2137-557**

適用豎管尺寸：

Ø26.4、27.0、30.0

8580



**E113 梅花片固定工具**

**2137-576**

配合 1"、1-1/8"、1-1/2" 豎管

700



**E253 前叉碗拆卸工具**

**2137-553**

800

※ 適用鋼管車架 ※



E353 後勾爪檢測調整工具  
2137-671

1715



E341 後勾爪、前叉插口修正工具  
2137-549

2910



E263 車架調整工具  
2137-615

1590



E127 雙臂式輪圈校正台  
2137-675

3950



E313 錶頭式輪圈平行規  
2137-614

● 適用 16"-31" 車圈組

3000



E312 車圈組專業量規  
2137-535

890



E325 座管尺寸量測工具  
2137-743

● 可快速量測座管尺寸

● 適用尺寸:  $\varnothing 25.0 \sim 31.8 \text{mm}$

490



E371 電子角度水平儀  
2137-609

7620



E381 輻條張力器  
2137-608 附日製錶頭

● 適用 18" 以上輪組

9600



11R3 輕便式培林壓入工具  
2137-709

1160



E21K 41 件套筒組  
2137-622

1170



電子式雙向扭力扳手  
2137-606 7310 E217 20~100N.m

● 適用 3/8" 及 1/2" 方頭

2137-607 6830 E218 5~25N.m

● 適用 1/4" 及 3/8" 方頭



單向扭力扳手  
2137-550 1370 E211 20~105N.m

● 適用 3/8" 及 1/2" 方頭

2137-551 1590 E212 5~25N.m

● 適用 1/4" 及 3/8" 方頭



53D4 長型扳手  
2137-580

● 配合 1/2" 套筒

370





2015 新品



**A 62U3 打鏈器**  
2137-744 720

專為11速鏈條設計

**B 62P3 打鏈器**  
2137-745 720

適用SHIMANO HG/UG/IG 鏈條  
適用7-10速鏈條

**C 62P3S 牙柱修補零件**  
2137-676 100

搭配62系列打鏈器使用



2015 新品

**61A4 專業拆鏈器**

2137-746

貼心的壓鏈裝置和固定鏈條裝置，讓人使用更舒適  
適用7-10速鏈條



**61A3 高級打鏈器**

A 2137-567 290

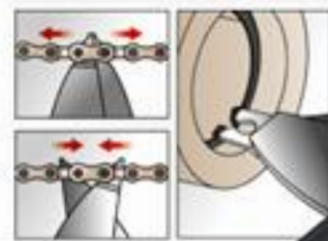
7-10速共用

**61A3S 牙柱補修零件**

B 2137-677 搭配61A3使用

**61U0 打鏈器**

2137-513



**62D1 快扣及C型環三合一工具**

2137-633

750



**62H1 鏈條固定夾**

2137-561

130



**62C3 鏈條規**

2137-562

220



**車頭碗拆卸專用工具**

2137-533 E221

尺寸: 1"、1-1/8"

2137-578 E223

尺寸: 1-1/4"、1-1/2"

560



**01A1 拉線器**

2137-598

組裝夾器用

320



**67A3 多功能裁剪整管工具**

2137-599

890



**67B4 剪線鉗**

2137-632

450



**16A4 前叉豎管剪裁工具**

A 2137-579 1080

使用最大尺寸: Ø42mm

**16A2S 補修高速鋼切割刀片**

B 2137-A01 235 搭配16A4使用



**16H3 碳纖維專用弓鋸**

A 2137-747 1030

**16H3S 補修碳化矽鋸片**

B 2137-748 570

搭配16H3使用



**16H1 碳纖維管材專用鋸**

A 2137-560 260

**16H1S 碳纖維管材專用鋸條**

B 2137-749 80

搭配16H1使用



**16G1 豎管鋸板**

2137-559

920



**E158 攻牙專業工具**

2137-544

M3x0.5P、M5x0.8P、M6x1.0P

M10x1.0P、1/2"x20TPI、9/16"x20TPI

1250



**M083 三爪式 B.B. 套筒**  
2137-600

830



**M074 四爪型 B.B. 套筒**  
2137-583

890



**M051 B.B. 右側套筒**  
2137-582

560



**M091 B.B. 中軸套筒**  
2137-619

適用於 Campagnolo、Shimano、Truvativ

380



**M093 中軸套筒**  
2137-750

適用於 Shimano SM-BBR60 安裝及拆卸

435



**11B1 十爪式 B.B. 工具**  
2137-524

適用於 Shimano 和 ISIS Drive 20 齒中軸蓋，配合 1/2" 氣動扳手或棘輪扳手

290



**11B3 卡式五通工具**  
2137-519

適用於 Shimano 和 ISIS Drive 20 齒中軸蓋，配合 32mm 扳手使用

210



**11F3 中空曲柄工具**  
2137-610

適用於 Shimano Hollowtech 16 個凹口中軸蓋，配合 8mm 內六角扳手

215



**M021 B.B. 左側套筒**  
2137-581

左牙套管 36mm、附磁鐵、方便吸附碗件

560



**M041 曲柄套筒**  
2137-751

尺寸：14mm

175



**09B3 鎖牙飛輪工具**  
2137-520

適用於 Shimano MF 變速飛輪和所有 Campagnolo 飛輪鎖蓋

170



**09C1 卡式飛輪工具**  
2137-521

適用於 Shimano 卡式飛輪鎖蓋和碟刹鎖蓋

170



**09F3 四爪飛輪工具**  
2137-522

適用於 Sun Tour 四個凹口的飛輪

170



**0903 二爪飛輪工具**  
2137-523

適用於 Sun Tour 二個凹口的飛輪

170



**09D1 單速飛輪工具**  
2137-635

適用於二個凹口的單速飛輪

190



**34S2 多功能扳手**  
2137-636

含 15mm 腳踏扳手、鉤頭扳手、飛輪固定器  
特別適用單速車

370



**53S3 飛輪拆卸止動工具**  
2137-678

適用規格：1/2x3/32

290



**BB 和頭碗勾頭工具**  
2137-711

11H1

140



**11F2 B.B. 中軸工具**  
2137-506

適用於 16 個凹口中軸蓋，在不拆卸曲柄的情況下，就可調整 BB 蓋

270



**11A0 普通中軸碗工具**  
2137-634

140



**2015 新品**  
47X7 車店級花鼓扳手組  
2137-728 共7支扳手  
● 尺寸: 13~19mm  
● 浸膠手把, 舒適防滑  
910



37X3 花鼓螺母工具組  
2137-568  
● 含 13x14mm、  
15x16mm、17x18mm  
400



06H8 四合一前叉碗扳手  
2137-637  
● 30x32+36x40mm  
270



33P5 腳踏扳手  
2137-679  
● 適用尺寸: 15mm & 9/16"  
290



33S1 腳踏扳手  
2137-712  
● 15mm 使用  
260



04S1 梅花型 B.B. 工具  
A 2137-680 360  
B 2137-509 270



7M85 T型扳手組  
2137-584  
● 2x2.5x3x4x5x6x8mm  
1020



97T1 星型扳手組  
2137-698  
● T-9 x 10 x 15 x 20 x 25  
27 x 30 x 40  
270



7T25 星型扳手  
2137-511  
150



36H1 六角扳手  
2137-539  
● 4x5+6x8mm  
420



70Y2 Y型六角扳手  
2137-638  
● 4x5x6mm  
130



**2015 新品**  
27P3 大齒盤螺絲扳手  
2137-733  
195



**2015 新品**  
04T1 曲柄蓋拆裝工具  
2137-752  
145



12T4 扁輻條固定器  
2137-666  
● 適用厚度 1.0~2.0mm  
130



A 08C5 輻條校正器  
A 2137-640 160  
● 適用 0.45mm / 80ga / 0.136" 輻條  
B 2137-514 120 八槽式  
● 適用 10~15G



**2015 新品**  
12S4 兩用輻帽固定器  
2137-721  
● 可適用 1/4" 氣動工具  
● 預鎖 3~4mm 後起子會自動退出  
260



**2015 新品**  
12S5 預鎖輻帽固定器  
2137-753  
● 適用雙層車圈  
390



輻條扳手  
A 2137-681 12G4 Shimano 專用、4.3x4.4mm  
B 2137-682 12H4 Mavic 專用  
C 2137-683 12J4 適用 3.20mm / 80ga / 0.127" 輻條  
D 2137-684 12K4 適用 3.45mm / 80ga / 0.136" 輻條  
170



T型輻條扳手  
2137-713 12A3  
● 適用 3/16" 六角形輻帽  
2137-714 12B3  
● 適用 3.2mm 四方形輻帽  
2137-715 12C3  
● 適用 5.5mm 六角形輻帽  
235



85A4 豪華型盒裝工具組

2137-716

外箱規格: 380 x 165 x 125mm

超強組合、車店首選

5430



82A8 專業套裝工具箱

2137-717

外箱規格: 305 x 210 x 65mm

堅固耐用、攜帶方便

2790



2015 新品

82F4 輕便型工具箱

2137-754

外箱規格: 305 x 210 x 65mm

2260



2015 新品

82C5 高CP值輕便型工具箱

2137-725

外箱規格: 295 x 210 x 65mm

2160



手提工具箱

2137-501

1700



91C3 16功能工具組

2137-625

560



97C3 16功能工具組

2137-570

330



97A3 8功能工具組

2137-626

230



92A1 簡易工具組

2137-504

200



56J5 攜帶型補胎片

2137-686

一筒50組、1組/6片

2570



56H2 攜帶型補胎片

2137-587

20包/卡

640



65A1 豪華版補胎盒

2137-719

130



E322 鋼絲專用量規

2137-537

225



64P3 挖胎棒

2137-718

3PCS/組

50



※一組三支※

多彩挖胎棒

2137-594

黑

2137-595

黃

2137-596

綠

2137-597

藍

100



外胎拆卸扳手

2137-516

鐵

100



三角旗

2280-513

51WB一體式

2280-530

53WB三折式

※最低訂購量: 10支※

145 / 170



**E613 競賽型維修台**  
2137-687  
● 附外出攜行袋



**E132T 工具托盤**  
2137-664  
● 不含工具



**P616 立地型成車展示架**  
2184-543 兩台份  
4920  
**P61S 掛座組**  
2184-544 840



**P643 立式可調展示架**  
2184-501 黑 500



**P511 輪圈固定式停車架**  
2184-578 建議從後輪擺放  
● 適用18"~29"輪圈尺寸  
● 另有設置連結裝置，可將多組停車架串連在一起



**P811 Bicyclick 平把自行車連接組**  
2184-579  
● 讓兩台自行車連接在一起不用腳架



**P821 Bicyclick 彎把自行車連接組**  
2184-580  
● 讓兩台自行車連接在一起不用腳架



**P831 壁掛組**  
2184-581 讓自行車整齊停放  
● 須跟P811或P821搭配使用



**P621 升降式掛車勾**  
2184-571  
● 輕鬆方便、不佔用日常生活空間，最高可達3米



**P633 壁型展示架**  
2184-534 640



**P684 螺牙型掛勾**  
A 2184-521 95



**P686 螺母型掛勾**  
B 2184-522 130



(A) C133 清潔劑  
2333-525 容量：120ML  
和水稀釋使用效果更佳  
(B) C141 鏈條潤滑劑  
2333-511 容量：120ML  
(C) C145 止滑劑  
2333-526 容量：5ML



**C173 花鼓專用潤滑脂**  
A 2333-528 120  
● 可承受-25°~200°C、3ML  
**C175 陶瓷軸承專用潤滑脂**  
B 2333-529 130  
● 可承受-25°~200°C、3ML



**C272 潤滑脂黃油槍套組**  
2137-689 660

**C179 黃油槍**  
2137-755 430

**C172 花鼓、B.B.專用潤滑脂**  
2333-527 300



**C115 免手持設計洗鏈器**  
2137-756 250



**C123 飛輪清潔刷**  
A 2137-642 200

**C121 清潔刷**  
B 2137-589 170

**C164 套裝清潔刷組**  
2137-590 270



**AERIS 320 碟刹線控前叉**

2350-567 白  
2350-568 黑  
● 鎂合金下叉、氣壓式  
● 行程：100mm、PM系統

7000



**AERIS TEAM XXC 線控前叉**

2015 新品  
2350-576 白  
2350-577 黑  
● 鎂合金下叉、氣壓式  
● 行程：100mm、碟V共用

5900



**AERIS 300-29er 線控前叉**

黑色  
2350-572 黑  
● 鎂合金下叉、氣壓式  
● 行程：100mm、碟V共用

6500



**ABOUT 300-650B 線控前叉**

2350-573 碟刹版、黑  
● 鋁合金下叉、油壓式  
● 行程：100mm、PM系統

4300



**SPINNER 300ST 線控前叉**

2350-570 白  
2350-571 黑  
● 鋁合金下叉、碟刹版  
● 行程：100mm、PM系統

4000



**SPINNER 300LC 油壓式前叉**

2350-565 白  
2350-566 黑  
● 鋁合金下叉、手控鎖死  
● 行程：100mm、碟V共用

2000



**GRIND 鋁合金前叉**

2350-558 白  
2350-527 黑  
● 鋁合金下叉、油壓式  
● 行程：70mm、碟V共用

1600



**GRIND 20" 線控前叉**

2350-555 黑  
2350-556 白  
2350-557 紅  
● 鋁合金叉腳、油壓式

3500



**26" 加長型碳纖維前叉**

2350-541  
● 重量：780g

6000



**700C 碳纖維補修前叉**

2015 新品  
2350-578

2700



**鋁合金 26" 超輕前叉**

2350-574 黑  
● 碟V共用

2700



**鋁合金 26" 超輕前叉**

2350-575 黑  
● 碟V共用

2300

2015 新品



COLORS



### MX24 鎂合金腳踏

|                         |   |
|-------------------------|---|
| 2065-772                | 白 |
| 2065-773                | 黑 |
| 2065-774                | 紅 |
| 2065-775                | 金 |
| ● 鉻鉬鋼心軸                 |   |
| ● 尺寸: 101x106x12mm、260g |   |

2370

## 公路車系統



### RF-08 碳纖維腳踏

|                      |      |
|----------------------|------|
| 2065-645             | 6500 |
| ● 鈦心軸、185g           |      |
| 2065-646             | 4000 |
| ● 鉻鉬鋼心軸、225g         |      |
| ● 尺寸: 62x76.5x18.6mm |      |



### RF-11 碳纖維複合材質腳踏

|                    |          |
|--------------------|----------|
| 2065-747           | 鈦心軸、168g |
| ● 尺寸: 62x88.3x25mm |          |

7000



### TURUST NXS 複合材料腳踏

|                        |            |
|------------------------|------------|
| 2065-724               | 鉻鉬鋼心軸、220g |
| ● 尺寸: 61.6x76.5x24.5mm |            |

2825

## 登山車系列



### MF-08 鈦合金腳踏

|                      |
|----------------------|
| 2065-688             |
| ● 鈦合金心軸、210g         |
| ● 尺寸: 50.5x42x17.4mm |

7115



### MF-5 多段可調鋁合金腳踏

|                        |
|------------------------|
| 2065-577               |
| ● 鉻鉬鋼心軸、330g           |
| ● 尺寸: 56.3x63.6x19.6mm |

2245



### MF-3 不銹鋼腳踏

|                    |
|--------------------|
| 2065-535           |
| ● 鉻鉬鋼心軸、312g       |
| ● 尺寸: 50.5x42x17mm |

1875



### MF-4 鋁合金腳踏

|                      |
|----------------------|
| 2065-537             |
| ● 鉻鉬鋼心軸、275g         |
| ● 尺寸: 50.5x42x17.6mm |

2495

## 多功能系列



### BALDWIN 鋁合金腳踏

|                      |        |
|----------------------|--------|
| 2065-729             | 黑色NC本體 |
| ● 鉻鉬鋼心軸、332g         |        |
| ● 尺寸: 61.2x76x18.6mm |        |

3400



### 防盜型鋁合金快拆腳踏

|                    |      |
|--------------------|------|
| 2065-725           | 可以當鎖 |
| ● 鉻鉬鋼心軸            |      |
| ● 尺寸: 94.5x90x19mm |      |

2000



### CF-05 鋁合金腳踏

|                        |   |            |   |
|------------------------|---|------------|---|
| 2065-606               | 黑 | 2065-726   | 黑 |
| 2065-607               | 紅 | 2065-727   | 紅 |
| 2065-608               | 灰 | 2065-728   | 灰 |
| ● 一般型、210g             |   | ● 快拆型、318g |   |
| ● 鉻鉬鋼心軸                |   |            |   |
| ● 尺寸: 62.8x62.8x17.6mm |   |            |   |

1250



### MX-18 吸震腳踏

|              |     |
|--------------|-----|
| 2065-639     | 黑/銀 |
| 2065-640     | 紅/白 |
| 2065-641     | 金/藍 |
| ● 鉻鉬鋼心軸、385g |     |

2500

小板面系列



CF-09 鋁合金腳踏

- |                    |   |
|--------------------|---|
| 2065-743           | 白 |
| 2065-744           | 黑 |
| 2065-745           | 紅 |
| ● 鉻鉬鋼心軸、296g       |   |
| ● 尺寸: 70x78x17.6mm |   |

2255



CF-01 鋁合金腳踏

- |                    |   |
|--------------------|---|
| 2065-566           | 黑 |
| 2065-567           | 灰 |
| 2065-568           | 鈦 |
| ● 鉻鉬鋼心軸、210g       |   |
| ● 尺寸: 73x60x17.6mm |   |

1250



CF-03 鋁合金腳踏

- |                    |   |
|--------------------|---|
| 2065-615           | 黑 |
| 2065-617           | 灰 |
| 2065-746           | 金 |
| ● 鉻鉬鋼心軸、210g       |   |
| ● 尺寸: 73x60x17.6mm |   |

1250

中板面系列



CF-08 鎂合金腳踏

- |                  |   |
|------------------|---|
| 2065-642         | 黑 |
| 2065-643         | 灰 |
| 2065-644         | 白 |
| ● 鉻鉬鋼心軸、240g     |   |
| ● 尺寸: 83x80x31mm |   |

1250



CF-07 鋁合金腳踏

- |                      |   |
|----------------------|---|
| 2065-730             | 黑 |
| 2065-731             | 紅 |
| ● 鉻鉬鋼心軸、289g         |   |
| ● 尺寸: 70.5x90x17.5mm |   |

2000



CF-06 鋁合金圓型腳踏

- |                    |    |
|--------------------|----|
| 2065-732           | 黑  |
| 2065-733           | 灰  |
| 2065-734           | 粉紅 |
| ● 鉻鉬鋼心軸、250g       |    |
| ● 尺寸: 77.2x81x21mm |    |

1500



MX-14 鋁合金腳踏

- |                    |   |
|--------------------|---|
| 2065-610           | 黑 |
| 2065-611           | 紅 |
| ● 鉻鉬鋼心軸、340g       |   |
| ● 尺寸: 90x90x18.6mm |   |

1875

寬板面系列



MX-23 鎂合金腳踏

- |                   |   |
|-------------------|---|
| 2065-735          | 白 |
| 2065-736          | 黑 |
| 2065-737          | 紅 |
| 2065-738          | 金 |
| ● 鉻鉬鋼心軸、340g      |   |
| ● 尺寸: 100x98x18mm |   |

2260



MX-19 鎂合金腳踏

- |                     |   |
|---------------------|---|
| 2065-651            | 白 |
| 2065-652            | 紅 |
| 2065-653            | 黑 |
| ● 鉻鉬鋼心軸、300g        |   |
| ● 尺寸: 90x100x17.6mm |   |

3000



MX-12 鋁合金腳踏

- |                      |   |
|----------------------|---|
| 2065-573             | 黑 |
| 2065-588             | 灰 |
| 2065-589             | 紅 |
| 2065-595             | 金 |
| ● 鉻鉬鋼心軸、370g         |   |
| ● 尺寸: 100x100x17.6mm |   |

2250



MX-20 鋁合金腳踏

- |                     |   |
|---------------------|---|
| 2065-689            | 白 |
| 2065-690            | 黑 |
| 2065-691            | 紅 |
| ● 鉻鉬鋼心軸、408g        |   |
| ● 尺寸: 90x105x16.5mm |   |

3000



MX-17 鋁合金腳踏

- |                     |   |
|---------------------|---|
| 2065-612            | 黑 |
| 2065-613            | 紅 |
| 2065-614            | 灰 |
| ● 鉻鉬鋼心軸、380g        |   |
| ● 尺寸: 99x100x17.6mm |   |

3000



MX-11 鋁合金腳踏

- |                     |    |
|---------------------|----|
| 2065-579            | 銀  |
| 2065-580            | 黑  |
| 2065-581            | 粉紅 |
| ● 鉻鉬鋼心軸、396g        |    |
| ● 尺寸: 90x100x17.6mm |    |

3000



MX-13 鋁合金腳踏

- |                     |   |
|---------------------|---|
| 2065-582            | 銀 |
| 2065-583            | 黑 |
| 2065-584            | 紅 |
| ● 鉻鉬鋼心軸、350g        |   |
| ● 尺寸: 90x100x17.6mm |   |

2370



MX-10 鋁合金腳踏

- |                     |    |
|---------------------|----|
| 2065-571            | 粉紅 |
| 2065-585            | 灰  |
| 2065-594            | 金  |
| ● 鉻鉬鋼心軸、390g        |    |
| ● 尺寸: 90x100x16.5mm |    |

1875





跑車雙用培林腳踏

2065-654 銀  
2065-761 黑  
2065-762 紅  
尺寸: 85x84x33.5mm  
352g/組

1050



鋁合金船型培林腳踏

2065-655 白  
2065-739 黑  
2065-740 紅  
尺寸: 85x86x32mm  
310g/組

800



卡式培林腳踏

2065-518 銀  
308g/組

1500



經濟款卡踏

2065-656 296g/組  
LOOK ARC系統

900



鎂合金培林腳踏

2065-501 銀  
2065-502 黑  
2065-503 黃  
2065-504 灰  
2065-554 紅  
2065-596 白  
尺寸: 114.6x106.2x30.8mm

1350



黑色

鋁合金超薄NC腳踏

2065-708 黑  
尺寸: 104x63.2x28mm  
315g/組

3200



鋁合金輕量腳踏

2065-741 1700 三色  
2065-750 1600 黑  
尺寸: 103.8x101.5x18.5mm  
382g/組



鋁合金NC腳踏

2065-709 黑  
尺寸: 102x103.8x19.8mm  
378g/組

1800



超輕量鋁合金培林腳踏

2065-697 銀  
2065-698 黑  
尺寸: 89x60x21.6mm  
212g/組

1200



蜘蛛培林腳踏

2065-574 黑  
2065-575 鈦  
2065-576 銀  
尺寸: 95x61.5x22.9mm  
224g/組

1200



鋁合金培林腳踏

2065-511 銀  
2065-512 黑  
2065-557 鈦  
260g/組

850



鋁合金新款腳踏

2065-742 黑  
尺寸: 100x100x26.2mm  
335g/組

500



鋁合金美感腳踏

2065-513 黑  
尺寸: 101.5x63.3x23.3mm  
264g/組

500



超輕培林腳踏

2065-562 黑框  
尺寸: 106x63x24mm  
236g/組

550



鋁合金腳踏

2065-519 銀框  
2065-520 黑框  
430g/組

400



折疊式腳踏

2065-623  
426g/組

550



補修塑膠腳踏

2065-528

250



**鋁合金船型培林快拆腳踏**

|                |   |
|----------------|---|
| 2065-763       | 白 |
| 2065-764       | 黑 |
| 2065-765       | 紅 |
| 尺寸: 85x86x32mm |   |

1350

**鋁合金超值2DU腳踏**

|                       |       |
|-----------------------|-------|
| 2065-766              | 450 白 |
| 2065-767              | 400 黑 |
| 2065-768              | 450 紅 |
| 尺寸: 99x84x26.5mm、326g |       |

**鎂合金超值2DU腳踏**

|                           |   |
|---------------------------|---|
| 2065-769                  | 白 |
| 2065-770                  | 黑 |
| 2065-771                  | 紅 |
| 尺寸: 111.5x102x27.6mm、296g |   |

800



**RC-7A 9° 鞋底板**

|          |   |
|----------|---|
| 2065-A05 | 灰 |
| Xpedo系統  |   |

250

**RC-7B 6° 鞋底板**

|          |   |
|----------|---|
| 2065-A06 | 紅 |
| Xpedo系統  |   |

250

**RC-7C 0° 鞋底板**

|          |   |
|----------|---|
| 2065-A07 | 黑 |
| Xpedo系統  |   |

250

**腳踏止滑釘**

|            |          |
|------------|----------|
| A 2065-A08 | Twinn    |
| B 2065-A09 | Straight |
| 50個/盒      |          |

310



**RC-5 9° 鞋底板**

|          |  |
|----------|--|
| 2065-A01 |  |
| Wellgo系統 |  |

250

**RC-6 3° 鞋底板**

|          |  |
|----------|--|
| 2065-A02 |  |
| Wellgo系統 |  |

250

**登山車專用鞋底板**

|          |  |
|----------|--|
| 2065-A04 |  |
| Wellgo系統 |  |

300

**鋁合金腳踏止滑釘**

|             |   |
|-------------|---|
| 2065-A10    | 藍 |
| 2065-A11    | 金 |
| 2065-A12    | 紅 |
| 2065-A13    | 綠 |
| 附工具、40PCS/盒 |   |

200



**LOOK 系統鞋底板**

|          |       |
|----------|-------|
| A 7° 鞋底板 | 250 紅 |
| B 0° 鞋底板 | 250 黑 |

**SHIMANO 公路車系統鞋底板**

|            |       |
|------------|-------|
| A 4.5° 鞋底板 | 250 紅 |
| B 0° 鞋底板   | 250 黑 |

**SHIMANO SPD 登山車系統鞋底板**

|          |     |
|----------|-----|
| 2065-A20 | 250 |
|----------|-----|



Pedal  
專業腳踏

專業腳踏



鋁合金輕量NC腳踏  
**2065-696** 黑  
390g/組  
1500



鋁合金培林腳踏  
**2065-657** 900 CNC版  
**2065-776** 700 超值版



鋁合金雙色培林腳踏  
**2065-710** 黑/黃  
尺寸: 90x75x17.2mm  
305g/組  
1500



鋁合金NC雙色培林腳踏  
**2065-711** 黑/紅  
尺寸: 90x80x17.2mm  
310g/組  
1800



2015 新品  
鋁合金培林皮革束帶腳踏  
**2065-777**  
腳踏尺寸: 99x62mm  
腳踏重量: 225g  
1250



束帶型鋁合金公路車腳踏  
**2065-658**  
420g/組  
500



鎂合金培林腳踏  
**2065-505**  
470g/組  
1350



鋁合金培林腳踏  
**2065-561** 黑  
540g/組  
900



輕巧型培林腳踏  
**2065-590** 黑  
**2065-591** 鈦  
**2065-592** 銀  
236g/組  
1100



2015 新品  
鋁合金一體成型腳踏  
**2065-778** 黑  
NC車框  
尺寸: 105x81mm、374g  
350



2015 新品  
鋁合金一體成型腳踏  
**2065-779** 銀  
尺寸: 105x81mm、374g  
300



鋁合金大版面腳踏  
**2065-521** 350 銀  
**2065-522** 350 黑  
**2065-523** 380 黃  
**2065-524** 380 紅



鋁合金腳踏  
**2065-525** 300 銀  
**2065-526** 350 藍  
**2065-527** 350 黑



折疊式腳踏  
**2065-593**  
300g/組  
300



2015 新品  
台灣製造  
MIT 補修塑鋼腳踏  
**2065-780**  
尺寸: 108x84mm、292g  
200



補修塑鋼腳踏  
**2065-529**  
220

旗艦版



MILES VL-1220A座墊

2070-600

黑/白

2070-601

黑/紅

● 碳纖底座+碳弓+弧形科技避震系統+超輕量、舒適性強

● 規格: 270x130mm、150g

4200

透氣舒適版



MILES VL-1261座墊

2070-602

● 規格: 286x132mm、258g

1800

頂級舒適版



SPORTS VL-3206座墊

2070-603

黑/白

2070-606

黑/藍

2070-604

黑/紅

2070-607

黑/綠

2070-605

黑/黃

● 規格: 282.5x149mm、260g

1000

最佳造型版



MILES IV VL-1445座墊

2070-623

白/紅

2070-624

黑/紅

● 規格: 286x143mm、265g

1000



多彩運動休閒版座墊

2070-627

黑/紅

2070-629

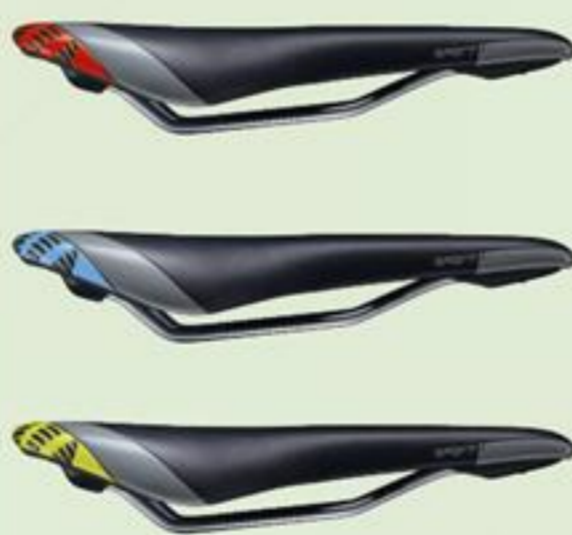
黑/黃

2070-628

黑/藍

● 規格: 295x135mm、290g

1000



MILES VL-1261座墊

2070-565

白/藍邊

2070-566

白/橘邊

1800

MILES VL-4142座墊



1800

2070-572

白/粉紅邊



2070-571

白



2070-573

白/紅邊



2070-574

白/藍邊



2070-560

黑



2070-577

黑/綠邊



2070-578

黑/黃邊

SPORT VL-3228 裸空座墊



2070-580 白/紅

2070-581 白/藍

2070-582 黑

1250

2070-583 黑/白

2070-584 黑/綠

2070-585 黑/黃



雙孔式座墊

2070-586

白

MILES R 飛鷹座墊

2070-558

SPORT GSS 蝙蝠座墊

2070-556

2070-587

1000

1555

1105



SPORT 飛燕座墊

2070-608

黑

SPORT 黑馬座墊

2070-609

黑

SPORT 白馬座墊

2070-554

白

規格: 270 x 170mm、350g

規格: 256 x 162mm、344g

規格: 256 x 162mm、344g

1000

1000

845



EASY 沙發座墊

2070-610

黑

OAKS X 雷鳥座墊

2070-557

SPORT D2 火鳥座墊

2070-555

SHIFT 袋鼠座墊

2070-559

隱藏型置物盒

規格: 268 x 200mm、467g

700

980

590

1050

# Plush

Saddle

休閒、輕鬆、舒服

VELO PLUSH 座墊



輕鬆版座墊

2070-611

規格: 270x210mm、461g

750



騎士座墊

2070-549

規格: 272x176mm、410g

665



公主座墊

2070-550

規格: 252x174mm、371g

650



貴妃座墊

2070-551

規格: 252x174mm、378g

560



運動版座墊

2070-612

規格: 278x150mm、298g

780



休閒版座墊

2070-613

規格: 265x170mm、418g

700



貴族座墊

2070-552

700



PLUSH 登山車座墊套

2070-543

360



PLUSH 跑車座墊套

2070-544

300



PLUSH 城市車座墊套

2070-545

420



PLUSH 童車座墊套

2070-546

300



PLUSH 登山車豪華版座墊套

2070-547

450



PLUSH 跑車豪華版座墊套

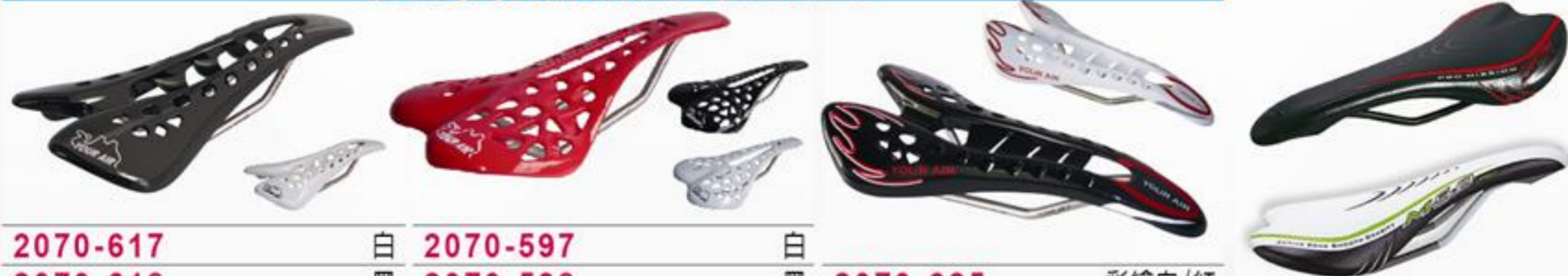
2070-548

400

座墊  
座墊套



風動氣流版蜂巢座墊



|          |   |          |       |
|----------|---|----------|-------|
| 2070-617 | 白 | 2070-597 | 白     |
| 2070-618 | 黑 | 2070-598 | 黑     |
| 2070-619 | 紅 | 2070-599 | 紅     |
|          |   | 2070-625 | 彩繪白/紅 |
|          |   | 2070-626 | 彩繪黑/紅 |

- 前端採斜面設計，避免器官壓迫、血管暢通
- 導流孔設計，快速氣流使騎乘者更通風、舒適
- 材質超輕，强度高、韌性強

DDK 輕量版造型座墊

|          |       |
|----------|-------|
| 2070-620 | 白/黑/綠 |
| 2070-621 | 黑/黑/紅 |

1450

1350

1500

600



DDK 運動版座墊

2070-632 黑/白  
規格：265 x 152mm

500

DDK 舒適裸空座墊

2070-631 登山版  
規格：265 x 140mm

380

DDK 舒適裸空座墊

2070-622 黑  
規格：273 x 175mm

350

淑女氣壓型座墊

2070-562 附幫浦  
\* 充氣式座墊請使用低磅數(5psi以下)手動打氣筒 \*

1280

登山車氣壓型座墊

2070-561 附幫浦  
\* 充氣式座墊請使用低磅數(5psi以下)手動打氣筒 \*

950



Dr. air 充氣型座墊套

2070-589 淑女車用  
可簡易充氣、洩氣

580

Dr. air 充氣型座墊套

2070-590 登山車用  
可簡易充氣、洩氣

550

Dr. air 氣壓式座墊套

2070-591 淑女車用

380

Dr. air 氣壓式座墊套

2070-592 登山車用

380

Dr. air 氣壓式座墊套

2070-593 跑車用

400



Dr. air 充氣型座墊套

2070-538 淑女車型  
2070-539 登山車型  
可簡易充氣、洩氣

580 / 550

Dr. air 跑車氣壓式座墊套

2070-537

350

Dr. air 氣壓式座墊套

2070-518 登山車型  
2070-519 淑女車型

280

矽膠座墊套

2070-517

300

貨架座墊

2070-520

220

# airbone

Pump

休閒、時尚的專家

AIRBONE 打氣筒精品



### 超高壓頂級打氣筒

**2274-571**

- 直立型
- 最大充氣量：300PSI

3000



### 頂級直立式打氣筒

**2274-550**

2600 銀

**2274-551**

2800 黑

**2274-552**

2800 紅

- 最大充氣量：220PSI



### 高壓力打氣筒

**2274-568**

黑

- 規格：320mm、170g
- 最大充氣量：160PSI

1200

2015 新品



### 冠軍款雙向式打氣筒

**2274-596**

銀

- 規格：185mm、95g
- 最大充氣量：130PSI

700



### 高壓力打氣筒

**2274-554**

銀

- 規格：260mm、138g
- 最大充氣量：120PSI

1000



### 多彩高壓力打氣筒

**2274-561**

黑

**2274-562**

藍

**2274-563**

紅

**2274-564**

金

**2274-565**

橘

**2274-566**

紫

**2274-567**

綠

- 規格：210mm、120g
- 最大充氣量：100PSI

900

陽極色彩



### 鋁合金迷你打氣筒

**2274-524**

銀

**2274-525**

藍

**2274-526**

金黃

**2274-527**

黑

**2274-528**

粉紅

**2274-529**

紅

**2274-530**

橘

**2274-531**

綠

- 規格：99mm、59g
- 最大充氣量：100PSI

700



### 碳纖維打氣筒

**2274-535**

1500

- 規格：120mm、72g
- 最大充氣量：130PSI

**2274-534**

1200

- 規格：99mm、63g
- 最大充氣量：100PSI

- 規格：99mm、63g
- 最大充氣量：100PSI



### 鋁合金打氣筒

**2274-533**

1000

- 規格：150mm、77g
- 最大充氣量：160PSI

**2274-532**

850

- 規格：120mm、67g
- 最大充氣量：130PSI

- 規格：120mm、67g
- 最大充氣量：130PSI



### 經濟款打氣筒

**2274-584**

450

- 規格：190mm、125g
- 最大充氣量：100PSI

- 規格：190mm、125g
- 最大充氣量：100PSI

打氣筒



CO2系列複合專區



2015 新品

雙用迷你打氣筒、附CO2控制閥

2274-597 銀  
2274-598 黑  
2274-599 紅

規格: 130mm、78g  
最大充氣量: 100PSI、不附鋼瓶

750



旗艦版CO2充氣打氣筒

2274-557  
附二瓶鋼瓶

700



多功能折疊工具

2137-720 含CO2快速充氣組  
3/4/5/6內六角、一字起子、鋼瓶  
工具規格: 61x48x18mm、70g

750



氣壓錶

2274-522

480



經濟版CO2充氣打氣筒

2274-573  
附一瓶鋼瓶

550



2015 新品

補修鋼瓶量販包

2274-600  
16g x 20瓶

60/瓶



補修鋼瓶

2274-559  
3瓶/組

200



銅製氣嘴轉換器

A 2024-505 F.V→A.V  
100PCS/包 35/個

鋁製氣嘴轉換器

B 2024-506 F.V→A.V  
100PCS/包 35/個



2015 新品

棘輪式可調工具組

2137-757 黑色  
規格: 108mm、106g  
附3/4/5mm、T25、-/+字

500



專利型氣嘴

A 2274-A07 350  
可洩壓、附軟管

90°實用款氣嘴

B 2274-A08 250  
配合airbone系列使用

250



補胎片

2137-593  
48小盒/包

100/小盒



攝影架

2125-506

900



CO2快速充氣打氣筒

2274-569  
附兩瓶鋼瓶

350



經濟款CO2打氣筒

2274-601  
附一瓶鋼瓶

280



高級洗鏈器

2137-644

350



洗鏈器

2137-526

450



清潔刷

2137-525

150



**高質感高壓打氣筒**  
2274-570 直立式  
● 附壓力錶  
● 可充氣至 240PSI

2500



**3D 鋁合金打氣筒**  
2274-555 直立式  
● 附壓力錶、聰明嘴

1500



2015 新品

**大基座直立式打氣筒**  
2274-602  
● 2.5" 大版面壓力錶  
● 可充氣至 160PSI

1200



2015 新品

**大基座直立式打氣筒**  
2274-603 綠  
2274-604 黃  
● 2.5" 大版面壓力錶  
● 可充氣至 160PSI

800



**高壓直立打氣筒**  
2274-523  
● 附壓力錶

780



**高壓直立打氣筒**  
2274-560  
● 附壓力錶、聰明嘴  
● 可充氣至 160PSI

700



2015 新品

**亮彩經濟型打氣筒**  
2274-605 黃  
● 直立式  
● 可充氣至 160PSI

620



**直立式打氣筒**  
2274-505  
● 附壓力錶

600



**高壓攜帶型打氣筒**  
2274-572  
● 可充氣至 140PSI

650



**高壓直管型打氣筒**  
2274-553  
● 可充氣至 140PSI

600



**高壓力打氣筒**  
2274-503

750



**經濟型直立打氣筒**  
2274-507

500



**鋁合金高壓打氣筒**  
2274-512  
● 可充氣至 120PSI

550



**經濟型打氣筒**  
2274-549  
● 附壓力錶

220



**經濟型打氣筒**  
2274-537

200



**補修氣嘴**  
A 2274-A01 170  
B 2274-A02 200  
C 2274-A04 270 聰明嘴  
D 2274-A05 170 聰明嘴

可洩氣 不可洩氣

**補修氣嘴**  
A 2274-A01 170  
B 2274-A02 200  
C 2274-A04 270 聰明嘴  
D 2274-A05 170 聰明嘴



2015 新品



2015 新品



2015 新品

Super Tech 直竿款工具組

2137-724

紅

尺寸: 140mm、153g

內含規格: 3/4/5/6mm

T25/T30/PH1/SL4

700

Power Steer 3/8" 大頭款工具組

2137-742

黑

尺寸: 135mm、215g

內含規格: 2/3/4/5/6/8mm

T25/T30/PH1/SL4

750

Power Steer 1/4" 小頭款工具組

2137-741

黑

尺寸: 125.5mm、124g

內含規格: 2/3/4/5/6/8mm

T25/T30/PH1/SL4

680



2015 新品



2015 新品



2015 新品



2015 新品

Twin Steer 轉盤款工具組

2137-723 1/4" & 3/8" 雙用、黑

尺寸: 122mm、131g

內含規格: 2/3/4/5/6/8mm

T25/T30/PH1/SL4

600

MRC 曲線款工具組

2137-722

拋光銀

尺寸: 90mm、59.5g

內含規格: 2/3/4/5/6/8mm

T25/T30/PH1/SL4

600

MRF 水滴款工具組

2137-739

拋光銀

尺寸: 80mm、40g

內含規格: 2/3/4/5/6/8mm

T25/T30/PH1/SL4

600

Finger Ratchet 陀螺款工具組

2137-740

紅

尺寸: OD52mm、102g

內含規格: 2/3/4/5/6/8mm

T25/T30/PH1/SL4

500

**BETO** 打氣筒系列



雙嘴型高壓打氣筒

2274-540 附壓力錶

1100



鋁合金NC打氣筒

2274-606

黑

2274-607

紅

2274-608

藍

附軟管、專利氣嘴頭

可充氣至120PSI

500



二合一高壓打氣筒

2274-541 附壓力錶

750



攜帶型打氣筒

2274-574 附壓力錶

600



鋁合金打氣筒

2274-575

附軟管、壓力錶

550

**MEQIX** 科技、休閒、時尚



鋁合金CO2打氣筒

2274-586 快速充氣

123mm、62g

內附16g鋼瓶

600



輕量NC打氣筒

2274-579 鋁合金

專利壓力錶

190mm、67g

可充氣至300PSI

950



八功能折疊工具組

2137-703

不銹鋼

90°和270°自動定位系統

防止過大扭力避震系統

2.5/3/4/5/6/T25/T30/PH1

90x41mm、92g

750



六功能折疊工具組

2137-702

不銹鋼

90°和270°自動定位系統

防止過大扭力避震系統

4/5/6/T25/T30/PH1

90x34mm、77g

700

採用日本製造NICHIA L.E.D.，光強度、廣度符合日本JIS國家標準

AKSLEN 精品燈具

2015 新品



**HL-190 GTO4前燈**  
2127-597  
●亮度：15Lux

710



**HB-122V 3LED前燈**  
2127-576  
●亮度：15Lux  
●附燈罩，遠近燈共用

1100



**HB-122 3LED前燈**  
2127-577  
●亮度：15Lux

1050



**HB-112 2LED前燈**  
2127-578  
●亮度：10Lux

850



**HL-92 5LED前燈**  
2127-573

750



**HL-80 3LED前燈**  
2127-533  
●可固定於豎管

500



**HL-110 3LED前燈**  
2127-551

500



**HL-130 單眼前燈**  
2127-559

400



**HL-43 太空船前燈**  
2127-562

750



太空船前燈擴充燈頭  
2127-528 白光  
2127-529 黃光  
450



**HL-53 扁型前燈**  
2127-563

750



**HL-70 兩用式前燈**  
2127-530  
●可固定於手把與安全帽

550



**HL-140 橫式前燈**  
2127-567 白  
2127-568 黑  
●矽膠綁帶，適用Ø22~35mm

490

2015 新品



**SL-30 磁浮列車**  
2128-615 350 白光  
2128-616 300 紅光  
●史上最輕量的燈



**TL-100S 爆閃型後燈**  
2128-597 白  
2128-598 黑  
380



**HL-160 直立式前燈**  
2127-569 白  
2127-570 黑  
●矽膠綁帶，適用Ø22~35mm

490



**TL-100 古典嘜警示燈**  
2128-562 白  
2128-563 黑  
●矽膠綁帶，適用Ø22~35mm

300

前燈  
後燈  
警示燈

**SL-20 Uca 招潮蟹：IPX4級防水保護，超高亮度，安裝方便，適用尺寸22-35mm**

重量：16g(不含電池)



|     |      |
|-----|------|
| 模式  | 耐時   |
| 全功率 | 60H  |
| 閃爍  | 120H |

| 白光       |    | 紅光       |    | 黃光       |    |
|----------|----|----------|----|----------|----|
| 2128-565 | 白  | 2128-572 | 白  | 2128-579 | 白  |
| 2128-566 | 黑  | 2128-573 | 黑  | 2128-580 | 黑  |
| 2128-567 | 紅  | 2128-574 | 紅  | 2128-581 | 紅  |
| 2128-568 | 藍  | 2128-575 | 藍  | 2128-582 | 藍  |
| 2128-569 | 黃  | 2128-576 | 黃  | 2128-583 | 黃  |
| 2128-570 | 橘  | 2128-577 | 橘  | 2128-584 | 橘  |
| 2128-571 | 粉紅 | 2128-578 | 粉紅 | 2128-585 | 粉紅 |
| 350      |    | 300      |    | 300      |    |

**SL-10 水蜘蛛：IPX4級防水保護，超高亮度，安裝方便，適用尺寸22-35mm**

重量：18g(不含電池)



|     |      |
|-----|------|
| 模式  | 耐時   |
| 全功率 | 60H  |
| 閃爍  | 120H |

| 白光       |    | 紅光       |    |
|----------|----|----------|----|
| 2128-544 | 白  | 2128-551 | 白  |
| 2128-545 | 黑  | 2128-552 | 黑  |
| 2128-546 | 紅  | 2128-553 | 紅  |
| 2128-547 | 藍  | 2128-554 | 藍  |
| 2128-548 | 黃  | 2128-555 | 黃  |
| 2128-549 | 橘  | 2128-556 | 橘  |
| 2128-550 | 粉紅 | 2128-557 | 粉紅 |
| 350      |    | 300      |    |

|   |  |  |  |  |
|---|--|--|--|--|
|   |  |  |  |  |
| <b>TL-62S 5LED 警示燈</b><br>2128-594<br>500 | <b>TL-110 超亮度警示燈</b><br>2128-599<br>350<br>● 單顆電池<br>● 固定於座管、後袋上 | <b>TL-110B 貨架燈</b><br>2128-607<br>280  | <b>TL-60 廣角度警示燈</b><br>2128-525<br>450 | <b>TL-70 雙色警示燈</b><br>2128-528<br>400                    |
|   |  |  |  |  |
| <b>TL-90 雙眼警示燈</b><br>2128-543<br>480     | <b>TL-32 超亮警示燈</b><br>2128-538 紅殼<br>2128-539 透明殼<br>480         | <b>TL-52 多角度警示燈</b><br>2128-558<br>350 | <b>TL-80 直立式警示燈</b><br>2128-530<br>450 | <b>CF-10 前燈托架</b><br>2125-520<br>● 固定前叉或後上叉<br>中橋孔<br>80 |



AF-500 鋰電充電式車燈

2127-584

- USB 充電式、亦有行動電源功能
- 規格: Cree LED, 最高達500流明
- 18650 充電式鋰電池

1800



SF-300 充電型車燈

2127-589

2127-590

2127-591

- USB 充電系統
- 鋁合金一體式外殼、防水系數高

980



S2 暢銷版車燈

2127-574

- 亮度: 15Lux

799

鑽石和寶石警示燈: 鋁合金外殼, 造型輕巧、炫麗, 亮度極強, 防水系數高



USB 充電紅寶石警示燈 紅光

2128-600

純亮黑

2128-601

可樂紅

2128-602

風潮鈦

- 鋁合金材質、彈性束帶
- 附充電式電池

680



USB 充電鑽石警示燈 白光

2128-603

純亮黑

2128-604

可樂紅

2128-605

風潮鈦

- 鋁合金材質、彈性束帶
- 附充電式電池

680



紅寶石警示燈-13Lux 紅光

2128-586

天使銀

2128-587

純亮黑

2128-592

可樂紅

- 鋁合金材質、彈性束帶
- 附CR2032 鋰電池

460



鑽石警示燈-16Lux 白光

2128-588

天使銀

2128-589

純亮黑

2128-590

可樂紅

- 鋁合金材質、彈性束帶
- 附CR2032 鋰電池

460



USB 充電20LED 警示燈

2128-606

- 利用20顆LED呈現出點線光學設計、任何角度看它都有不同的美感

980



馬卡龍警示燈

2128-608 純淨白

2128-609 甜美紅

2128-610 天空藍

2128-611 湖水綠



2128-612 薰衣草

2128-613 鵝毛黃

2128-614 奶茶可可

299



充電器+3號充電電池(4顆)

2700-570

650

充電器

2700-602

350

3號充電電池

2700-601

4顆/組

300



DOSUN 燈座

2125-523

250

SMART



圓弧型警示燈

2128-507

250



直立式超亮警示燈

2128-506

280



多角度超亮警示燈

2128-509

250



超亮警示燈

2128-508

200



無線方向、剎車警示燈  
2128-595

1300



USB 充電型前燈  
2127-585  
2127-586

1200



USB 充電型燈具  
A 2127-583  
B 2128-596

500



1 瓦前燈+後燈燈組  
2127-595 前後燈白  
2127-596 前後燈黑  
前燈束仔規格Ø31.8D

450



超值燈組  
2127-587 前後燈白  
2127-588 前後燈黑

不含電池：280



超值燈組  
2127-554 白  
2127-555 黑

不含電池：250



3LED 白光前燈  
2127-506 黑透  
2127-516 藍透  
2127-523 白透

300



1 瓦前燈  
2127-527 白  
2127-522 黑

600



凸眼警示燈  
2127-579 黑  
2127-580 透明白  
白光+紅光組合

400



雙爆型警示燈  
2128-561 白  
2128-564 黑

350



探照式警示燈  
2128-534

350



跑車手把警示燈  
2128-531

380



登山車手把警示燈  
2128-532

400



飛碟警示燈  
2128-514 黑

150



10LED 蝴蝶警示燈  
2128-526

450



鑽石型警示燈  
2128-533

200



四段式警示燈  
2128-529

200



四號碳鋅電池  
2700-621 60PCS/盒  
五號碳鋅電池  
2700-631 2PCS/組

## 高階、特殊系列款


**夜視功能**

### MW-10G三無線合一碼錶

2133-543 白  
 2133-544 黑  
 速度+迴轉速+心率 三功能合一  
 5950

#### 功能說明

- 2.4GHZ 高頻傳輸
- 即時/最大/平均 騎乘速度
- 二組輪徑值設定
- 騎乘里程/總騎乘里程/當日騎乘里程
- 騎乘時間/總騎乘時間
- 速度比較提示符號
- 即時/平均/最高 踏板迴轉速
- 總踏板迴轉速
- 即時/最大/平均 心跳顯示
- 心跳強度/運動區間設定/運動區間配速
- 卡路里消耗量/每小時卡路里消耗量
- 30組圈數記錄模式
- 12/24 小時制
- 日期設定/單位選擇(英制/公制)
- 夜光功能/低電量顯示
- 使用者資料輸入
- LCD對比調整
- 警示音


**夜視功能**

### a3三無線合一碼錶 (速度+心率+海拔 功能合一)

2133-545 銀  
 4900



### a1二無線合一碼錶 (速度+海拔 功能合一)

2133-533 銀  
 2133-534 黑  
 4000

2015 新品

## 27MHZ高頻數位無線碼錶



### UI20二合一無線碼錶

2133-582 3000 黑

獨特俐落的設計，適合專業訓練的騎乘者！

- 27功能高頻數位傳輸
- 提供穩定信號，有效減低外界訊號干擾
- 可調整畫面顯示位置 (針對即時騎乘速度/踏板迴轉數)
- LCD畫面顯示明暗調整
- 低電量顯示
- 優異的防水性能
- 可使用ECHO-PAD碼錶設定盒快速設定資料

#### 踏板迴轉數功能

- 即時踏板迴轉數
- 平均踏板迴轉數 (第1輛車/第2輛車)
- 最高踏板迴轉數 (第1輛車/第2輛車)
- 踏板迴轉數累計 (第1輛車/第2輛車)
- 總踏板迴轉數累計 (第1輛車+第2輛車)
- 踏板迴轉數設定
- 踏板迴轉數限制
- 踏板迴轉數比較提示符號

#### 其他

- 12小時制/24小時制
- 萬年曆
- 第1輛車/第2輛車自動偵測
- 自動開始/停止
- 騎乘資訊儲存
- 輪周長設定

#### 功能

- 騎乘速度
- 平均騎乘速度 (第1輛車/第2輛車)
- 最高騎乘速度 (第1輛車/第2輛車)
- 騎乘時間 (第1輛車/第2輛車)
- 總騎乘時間 (第1輛車/第2輛車)
- 總騎乘時間 (第1輛車+第2輛車)
- 騎乘里程 (第1輛車/第2輛車)
- 騎乘總里程 (第1輛車/第2輛車)
- 騎乘總里程 (第1輛車+第2輛車)
- 速度比較提示符號
- 維修保養提醒

#### 減碳量功能

- 減碳量
- 總減碳量
- 總減碳量 (第1輛車+第2輛車)

#### 溫度功能

- 溫度 (即時/最高/最低)

## 時尚觸控型

**夜視功能 (11W)**

### EON-11W無線碼錶

2133-537 2150 白  
 2133-538 2150 黑

### EON-9有線碼錶

2133-539 999 白  
 2133-540 999 黑



| 9 | 11w | 功 能                 |
|---|-----|---------------------|
| ● | ●   | 即時騎乘速度              |
| ● | ●   | 最高騎乘速度              |
|   |     | 第一輛車，第二輛車之各別最高騎乘速度  |
| ● | ●   | 平均騎乘速度              |
|   |     | 第一輛車，第二輛車之各別平均騎乘速度  |
| ● | ●   | 騎乘里程                |
|   |     | 第一輛車，第二輛車之各別騎乘里程    |
| ● | ●   | 總騎乘里程               |
|   |     | 第一輛車，第二輛車之各別總騎乘里程   |
| ● | ●   | 騎乘時間                |
|   |     | 第一輛車，第二輛車之各別騎乘時間    |
|   |     | 第一輛車，第二輛車之各別總騎乘時間   |
| ● | ●   | 速度比較提示符號            |
| ● | ●   | 12/24 小時制時間功能       |
| ● | ●   | 自動循環功能顯示            |
| ● | ●   | 夜光功能                |
| ● | ●   | 電池更換符號              |
|   |     | 即時踏板迴轉速             |
|   |     | 第一輛車，第二輛車之各別最高踏板迴轉速 |
|   |     | 第一輛車，第二輛車之各別平均踏板迴轉速 |



最新暢銷款BRI系列：經典再現、品質可靠



2015 新品

**BRI-9W 無線碼錶**

2133-580 銀  
2133-581 黑

1200

| 功能說明      | 9W |
|-----------|----|
| 即時騎乘速度    | ✓  |
| 平均騎乘速度    | ✓  |
| 最高騎乘速度    | ✓  |
| 騎乘里程      | ✓  |
| 總騎乘里程     | ✓  |
| 騎乘時間      | ✓  |
| 12/24 小時制 | ✓  |
| 自動循環功能顯示  | ✓  |
| 卡路里消耗量    | ✓  |



**BRI-5 有線碼錶**

2133-572 銀  
2133-573 黑  
2133-574 紅  
2133-575 藍

450

**BRI-8 有線碼錶**

2133-576 銀  
2133-577 黑  
2133-578 紅  
2133-579 藍

580

2015 新品

| 功能說明      | 5 | 8 |
|-----------|---|---|
| 即時騎乘速度    | ✓ | ✓ |
| 平均騎乘速度    |   | ✓ |
| 最高騎乘速度    |   | ✓ |
| 騎乘里程      | ✓ | ✓ |
| 總騎乘里程     | ✓ | ✓ |
| 騎乘時間      |   | ✓ |
| 12/24 小時制 | ✓ | ✓ |
| 自動循環功能顯示  | ✓ | ✓ |

U 系列：優的碼錶



六大功能說明

- ♠ 即時騎乘速度
- ♠ 騎乘里程
- ♠ 總騎乘里程
- ♠ 平均騎乘速度
- ♠ 時間顯示
- ♠ 自動循環功能顯示

**U5W 無線碼錶**

2133-570 白  
2133-571 黑

1000

**U5 有線碼錶**

2133-568 白  
2133-569 黑

500

**U 系列有線碼錶**

2133-553 U6 白  
2133-554 U6 黑

2133-555 U9 白  
2133-556 U9 黑

2133-557 U12 白  
2133-558 U12 黑

500 / 680 / 1250



**U 系列無線碼錶**

2133-559 U10W 白  
2133-560 U10W 黑

2133-561 U13W 白  
2133-562 U13W 黑

1650 / 2200

| U 系列<br>功能表 | 有線 |    | 無線  |           |
|-------------|----|----|-----|-----------|
|             | U6 | U9 | U12 | U10W U13W |
| 即時速度        | ✓  | ✓  | ✓   | ✓         |
| 平均速度        | ✓  | ✓  | ✓   | ✓         |
| 最高騎乘速度      |    | ✓  | ✓   | ✓         |
| 騎乘里程        | ✓  | ✓  | ✓   | ✓         |
| 總騎乘里程       | ✓  | ✓  | ✓   | ✓         |
| 騎乘時間        | ✓  | ✓  | ✓   | ✓         |
| 總騎乘時間       |    |    | ✓   | ✓         |
| 速度比較提示符號    | ✓  | ✓  | ✓   | ✓         |
| 12/24 小時制   |    | ✓  | ✓   | ✓         |
| 自動循環功能顯示    |    |    | ✓   | ✓         |
| 二氧化碳節能顯示    |    | ✓  | ✓   | ✓         |
| 總二氧化碳節能顯示   |    |    | ✓   | ✓         |
| 溫度          |    |    |     | ✓         |

配件組 (不含本體)

| 編號       | 適用機種                        | 編號       | 適用機種  |
|----------|-----------------------------|----------|---|
| 2133-A01 | 碼錶磁鐵 60                     | 2133-A11 | 胸帶組(適用心率錶) 1200                             |
| 2133-A02 | MACH 1/2 390                | 2133-A12 | 鬆緊帶(用於胸帶組) 275                              |
| 2133-A03 | ECHO W4、XW、BRI 10W 780      | 2133-A13 | EON 9/11/13、U4/5/6/9/12、BRI 5/8/10 有線 500   |
| 2133-A04 | ECHO R4、XR 1100             | 2133-A14 | EON 11W/13W、U10W/U13W/U5W<br>BRI 9W/12W 800 |
| 2133-A05 | ECHO V2/V3、XT、BRI 1/2/3 480 |          |   |
| 2133-A06 | ECHO R3 600                 | 2133-A15 | 強力磁鐵 100                                    |
| 2133-A07 | ECHO R2 1300                | 2133-A16 | RPM 磁鐵 100                                  |
| 2133-A08 | 胸帶組(適用車錶) 1200              | 2133-A17 | MW-10G 2500                                 |
| 2133-A09 | A1、A3 1350                  | 2133-A18 | 胸帶組(MW-10G 專用) 1600                         |
| 2133-A10 | A2 1680                     | 2133-A20 | UI20 1680                                   |

## PH7:46功能，ANT+2.4GHZ高頻數位對頻心率錶



2015 新品

ph7  
heart rate monitors



**PH7**  
2133-583 黑/灰  
● 附心率帶  
● 可配合數位二合一發射器  
2133-A22 (速度/踏板迴轉速)  
3300

ANT+ 產品為ANT+ TM認證產品  
參訪www.thisisant.com可以找到相關的相容產品

### 46功能ANT+2.4GHZ高頻數位對頻心率錶

#### 心率功能

- ▶ 心率數(即時/平均/最高)
- ▶ 心率強度
- ▶ 計時碼錶
- ▶ 6組目標區間設定 (手動/自動切換)
- ▶ 介於(高於)目標區間的運動時間
- ▶ 卡路里消耗量
- ▶ 每小時卡路里消耗量
- ▶ 總卡路里消耗量
- ▶ 脂肪燃燒百分比
- ▶ 脂肪燃燒量
- ▶ 總脂肪燃燒量
- ▶ 體重消耗量
- ▶ 總體重消耗量

- ▶ 心跳恢復率比較 (停止運動後1分鐘)
- ▶ 心跳恢復率比較 (停止運動後2分鐘)
- ▶ 使用者資料設定
- ▶ 最高心率數設定
- ▶ 即時運動強度BPM

#### 踏板迴轉數功能

- ▶ 踏板迴轉數(即時/平均/最高)
- ▶ 踏板迴轉數範圍(最大/最小)
- ▶ 踏板迴轉數範圍提示符號

#### 手錶功能

- ▶ 12小時制/24小時制
- ▶ 萬年曆
- ▶ 雙時區設定
- ▶ 計時碼錶
- ▶ 倒數計時
- ▶ 間斷時間計時功能
- ▶ 鬧鐘提醒(5組)
- ▶ 速度提示符號
- ▶ 背光模式
- ▶ 低電量顯示

## PH5:20功能，可設定目標區間等相關功能，適合專業的運動訓練者



2015 新品

ph5  
heart rate monitors



**PH5**  
2133-584 白  
2133-585 黑/灰  
2350

### 20功能心率錶

可設定目標區間等相關功能  
適合專業的訓練運動者

#### 心率功能

- ▶ 心率數(即時/平均/最高)
- ▶ 碼錶功能
- ▶ 運動強度區間設定
- ▶ 卡路里消耗量
- ▶ 運動時間
- ▶ 減重百分比
- ▶ 脂肪燃燒百分比
- ▶ 脂肪燃燒量
- ▶ 介於(高於)目標區間的運動時間

- ▶ 心率數目標區間設定
- ▶ 使用者資料輸入

#### 手錶功能

- ▶ 12小時制/24小時制
- ▶ 萬年曆
- ▶ 計時碼錶
- ▶ 鬧鐘提醒
- ▶ 背光模式
- ▶ 倒數計時設定
- ▶ 低電量顯示

## PH3:10功能，適合一般愛好運動的使用者



2015 新品

ph3  
heart rate monitors



**PH3**  
2133-586 純淨白  
2133-587 沉穩黑  
2133-588 粉紅佳人  
2133-589 天空藍  
1350

### 10功能心率錶

適合一般愛好運動的使用者

#### 特色

- ▶ 警示音提醒
- ▶ 目標區間提示符號
- ▶ 目標區間警示音提醒
- ▶ 搭配心率胸帶使用
- ▶ 可安裝於自行車上使用
- ▶ 傳輸訊號:5KHz (傳輸訊號有效距離:100cm)
- ▶ 優異的防水性能

#### 手錶功能

- ▶ 12小時制/24小時制
- ▶ 萬年曆
- ▶ 計時碼錶
- ▶ 鬧鐘提醒
- ▶ 背光模式

#### 心率功能

- ▶ 心率數(即時/平均/最高)
- ▶ 目標區間設定
- ▶ 卡路里消耗量

## 手錶型心率錶



**RUBY-200**  
2133-505 2850



**SF3000**  
2133-516 金 2500



**SF2000**  
2133-517 鈦 2200

## 符合ANT+2.4GHZ使用的無線碼錶發射器



**數位無線軟布胸帶**  
2133-A21 GH30 1500



**數位無線二合一發射器**  
2133-A22 GTR20 999  
● 速度+踏板迴轉速

MOVEPAK 運動風系列



EVA硬式攜車箱

2284-634

尺寸：120x92x26cm、9.6kg

適用公路車與登山車

8900



EVA單車運動單眼相機包

2284-640

尺寸：28x21x16cm、500g

可前背使用

3600



手機版雙用上管包

2284-641

尺寸：12x4.4x17.6cm、280g

900

Purple 休閒風系列



雙邊大馬鞍包

2284-642

尺寸：31.5x13x25.5cm、800g

高質感1680D尼龍布、格紋裡布、附反光條

1500



紫濛座墊包

2284-643

尺寸：19x9x10.5cm、100g

590



長型三角袋

2284-644

尺寸：39x6.5x12.5cm、200g

590



上管馬鞍包

2284-645

尺寸：(9.5x15x5cm)x2、170g

590

City Chic 城市雅痞系列



單車後背包

2284-646

尺寸：30x14x46cm

1680D尼龍布+皮革式條紋

2880



雅痞風座墊包

2284-647

尺寸：26x13.4x8cm

1680D尼龍布+皮革式條紋

590



雅痞郵差包

2284-648

尺寸：15x10x13.6cm

1680D尼龍布

2400



大容量上管袋

2284-628

- 附加智慧型手機套、防水拉鍊
- 尺寸:18x9x12cm

2015 新品



中型上管袋

2284-636

- 附加智慧型防水手機套
- 尺寸:18x10x11cm



防水拉鍊智慧型手機袋

2284-633

400

尺寸:14 x 8 x 2.5cm

- 適用 I-Phone 系列

2284-637

450

尺寸:9.5 x 16.5 x 2cm

- 適用 Samsung S4、Note2/3、HTC Butterfly/One



高密度黏扣式座墊袋

2284-629

黑

2284-630

紅

- 防水拉鍊、蜂巢反光圖樣
- 尺寸:19x8x12cm

450



快拆調整型可擴充座墊袋

2284-631

黑

2284-632

紅

- 防水拉鍊、蜂巢反光圖樣
- 尺寸:9.5x16.5x10cm

550



綁帶式座墊袋

2284-555

400



河馬座墊袋

2284-509

550



多彩座墊袋

2284-560

黑

2284-561

紅

2284-562

藍

350



KREX 座墊袋

2284-510

300



半指式矽膠減震手套

2280-553

黑/紅

- 尺寸:M、L、XL

400



半指式矽膠減震手套

2280-554

黑/藍

- 尺寸:M、L、XL

450



半指式矽膠減震手套

2280-555

- 尺寸:M、L、XL

400



兩翼型上管袋

2284-546

850



三層式上管袋

2284-545

500



上管馬鞍袋

2284-531

400



三鐵袋

2284-530

350



豎管小馬鞍

2284-538

300



成車攜車袋

2284-502

- 尺寸:132x21x85mm
- 須拆前後輪

1500



可攜式成車攜車袋

2284-501

- 附小袋、可隨車攜帶
- 須拆前後輪

1600



攜帶型折疊車攜車袋

2284-551

- 展開尺寸:  
68.6x83.8x39.4cm

950



快拆型折疊車攜車袋

2284-534

- 展開尺寸:  
65.4x73.7x36.8cm

850

2015 新品



多功能兩側型後袋

2284-638

- 尺寸:25x14x42cm
- 兩側附有多功能收納網，可放置安全帽、夾克等

1600



兩側型後袋

2284-506

900



蛋蛋包

2284-565

1350



快拆一體式後架包

2284-547

附雨袋

1350



加高版兩翼型後上袋

2284-549

不含後架

2284-582

含快拆後架

1800 / 2000



上方型後袋

2284-507

不含後架

2284-584

含快拆後架

850 / 1200



高級成車保護套

2284-639

- 尺寸:175x85x57cm

- 防塵、抗UV

800



輪組袋

2284-608

1350



EVA硬殼座墊袋

2284-552

650



EVA硬殼座墊袋

2284-553

700



板輪保護罩

2284-609

單輪份

450



河馬水袋背包

2284-529

1000

1500C.C.內水袋

2284-518

300



**搖滾型雙鋁套握把**  
 2058-588 黑  
 2058-589 灰  
 L:130mm、95g  
 380



**雙鋁套管氧氣握把**  
 2058-567 白/黑  
 2058-568 紅/黑  
 L:130mm、98g  
 360



**刀削式單鋁套握把**  
 2058-573 黑/紅  
 2058-574 灰/白  
 L:130mm、88g  
 300



**刀削式握把**  
 2058-575 黑/紅  
 2058-576 灰/白  
 L:130mm、107g  
 180



**一體式多平面單鋁套握把**  
 2058-577 黑  
 2058-578 灰  
 L:130mm、107g  
 300



**一體式多平面握把**  
 2058-579 黑  
 2058-580 灰  
 L:130mm、100g  
 150



**氧氣握把**  
 2058-569 灰/黑  
 L:130mm、93g  
 150



**剃刀型握把**  
 2058-571  
 L:130mm、80g  
 200



**平展型一體式可調握把**  
 2058-557  
 L:130mm、278g  
 850



**平展式握把**  
 2058-556  
 L:130mm、182g  
 700



**雙鋁套管鯊魚肚握把**  
 2058-570 黑/灰  
 L:130mm、155g  
 500



**鯊魚肚握把**  
 2058-562  
 L:130mm、155g  
 200



**大肚型百變握把**  
 2058-547 白  
 2058-548 黑  
 132g  
 600



**百變握把**  
 2058-537 白  
 2058-538 黑  
 151g  
 500



**大肚型一體式可調握把**  
 2058-546  
 L:130mm、290g  
 850



**曲線握把**  
 2058-563 黑/白  
 2058-564 黑  
 L:130mm、110g  
 180 / 150



**Shell 手機袋**  
2284-635 黑  
● 尺寸: 150x79x10mm、48g  
● 材質: PU  
● 適用: I-Phone系列、HTC One系列、SAMSUNG S4  
● 最大支援至5吋螢幕  
700



**2015 新品**  
**特色:**  
1. 防風雨  
2. 於袋子內側有額外放置空間  
可放置紙鈔或信用卡  
3. 可搭配耳機線/充電線使用



**i-Phone 專用手機袋**  
2284-597 黑  
● 尺寸: 86x130x15mm  
● 適用: I-Phone系列  
● 最大支援至4.3吋螢幕手機  
450



**Pokemon 系列**  
**特色:**  
1. 防潑水  
2. 於手機後方有額外空間  
可放置紙鈔或信用卡

|  |   |
|--|---|
| <b>Pokemon 手機袋</b><br>2284-620<br>● 尺寸: 130x90x15mm、39g<br>● 材質: TPU<br>● 適用: I-Phone系列、HTC Sensation、SAMSUNG S2<br>● 最大支援至4.3吋螢幕<br>400 | <b>Pokemon II 手機袋</b><br>2284-626<br>● 尺寸: 150x90x10mm、42g<br>● 材質: TPU<br>● 適用: I-Phone系列、HTC One系列、SAMSUNG S4<br>● 最大支援至5吋螢幕<br>450 |
|--|---|



**2015 新品**  
**Shift 固定托架**  
2125-539  
● 適用尺寸:  
Ø22.2mm~Ø35mm  
200



**特色:**  
1. 全防水  
2. 於袋子內側有額外放置空間  
可放置紙鈔或信用卡

**Akula 系列**

|  |   |
|--|---|
| <b>Akula 防水型手機袋</b><br>2284-618 白<br>2284-619 黑<br>● 尺寸: 127x70x13mm、44g<br>● 材質: PU<br>● 適用: I-Phone系列、HTC Sensation、SAMSUNG S2<br>● 最大支援至4.3吋螢幕<br>580 | <b>Akula II 防水型手機袋</b><br>2284-624 白<br>2284-625 黑<br>● 尺寸: 148x75x10mm、47g<br>● 材質: PU<br>● 適用: I-Phone系列、HTC One、SAMSUNG S4<br>● 最大支援至4.8吋螢幕<br>700 |
|--|---|



**Pylon 固定托架**  
2125-521  
● 適用尺寸: Ø22.2mm  
200



**2015 新品**  
**MOAI 手機袋**  
2284-649 黑  
● 尺寸: 175 x 100 x 3mm  
● 適用: HTC One Max  
Samsung Note2/3'  
● 最大支援至6吋螢幕  
380



**i-Box 多用途方便袋**  
2284-606  
● 尺寸: 160x85x100mm、242g  
850



**Carry on 豎管包**  
2284-604 白  
2284-605 黑  
● 尺寸: 120x100x50mm、107g  
450



**Carry more 豎管側包**  
2284-581  
● 尺寸: 140x100x50mm、94g  
450



# T-ONE

Bottle Cages / Alarm / Grip

## 時尚、流行、最放鬆

T-ONE 精品配件



### Flunky 重裝版鋁合金快拆後架

2098-517

- 鋁合金材質
- 最大承重:25kg

1350



### Capa 硬殼後上包

2284-603

- 容量:12L
- 不含後架，需搭配 2098-517後架

1000



### Voyage 快拆式後架側包

2284-616

- 尺寸:275x400x110mm、1000g

1800



### Trunky 快拆式座墊袋

2284-627

灰/黑

- 尺寸:60x110x70mm、89g

700



### Camila 高級相機包

2284-617

附快拆座

- 尺寸:320x150x160mm、700g

1800

2015 新品



### 單車防盜器

2700-663

- 感應距離:0~500米

1600



### N-Tool 簡易式工具

2137-643

- 規格:4/5/6mm

120

2015 新品



### Updown 水壺架

2124-572

白

2124-573

黑

2124-574

紅

- 可上下調整距離、調整範圍距離30mm

- 重量:50g

180



### Fix 熱擁型水壺架

2124-556

白

2124-557

黑

2124-558

紅

- 重量:38g

150



### X-Wing 翹型水壺架

2124-549

白

2124-550

黑

2124-551

紅

- 重量:47g

150



### Anyway 鋁合金水壺架

2124-532

銀

2124-533

金

2124-534

黑

2124-537

白

2124-538

紅

- 重量:24g、多轉向

300



### Fit 可調式水壺架

2124-524

- 重量:95g

260



### Corolla 花瓶式水壺架

2124-543

白

2124-544

黑

- 重量:45g

150



### Mate 造型水壺架

2124-536

鈦/黑

- 重量:45g

200

後架側包 快拆後架 後架上包 相機包 座墊袋 防盜器 維修工具 水壺架



展翅型握把



2015 新品



肌肉款鋁合金握把組

2058-590

650

裸空款鋁合金握把組

2058-581

650

寬版款鋁合金握把組

2058-543

650

平展型握把



2015 新品



2015 新品



2015 新品



鋁束型握把

2058-591

500

裸空款鋁束型握把

2058-592

500

寬版款鋁束型握把

2058-593

500

鋁合金輔助手把

2053-551

指北針功能

350

神奇鷹骨款後視鏡



可調式造型後視鏡

2126-513

右邊

2126-514

左邊

鋁合金固定束、多處可調

300



可調式造型後視鏡-附反光片

2126-515

右邊

2126-516

左邊

鋁合金固定束、多處可調

350



2015 新品

鷹爪款腳踏：鋁合金NC本體，結合環保耐衝擊塑鋼外框和德制培林，重量輕，止滑效果強



2015 新品



大版面雙材質腳踏

2065-781

銀

2065-782

黑

2065-783

紅

尺寸:97x93mm、173g/PC

1250



中版面雙材質腳踏

2065-784

銀

2065-785

黑

2065-786

紅

尺寸:85x85mm、158g/PC

1150



2015 新品

2015 新品

White  
Black  
Red



i LINK™

I-LINK 鋁串式外管-不附內線

- 更輕、更準、更快速
- 變速長度: 1800mm、剎車長度: 1500mm

| 11速專用變速外管 |   |
|-----------|---|
| 2080-566  | 白 |
| 2080-567  | 黑 |
| 2080-568  | 紅 |
| 30米/盒     |   |

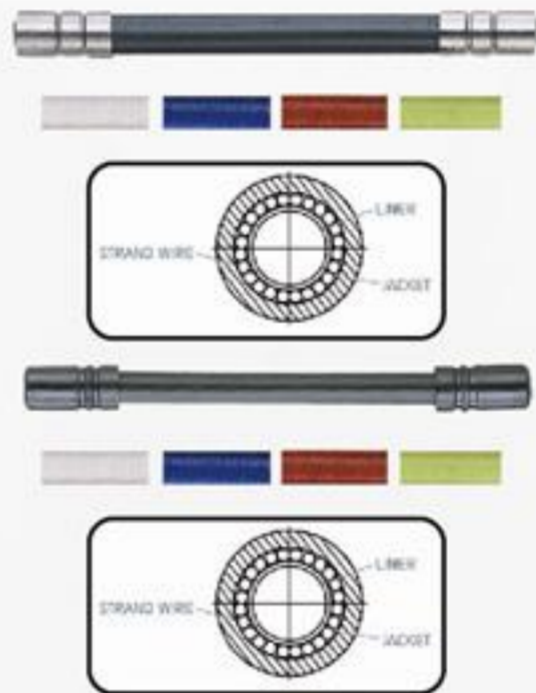


| 剎車用 5mm  |   | 變速用 5mm  |   | 變速用 4mm  |   |
|----------|---|----------|---|----------|---|
| 2080-513 | 銀 | 2080-514 | 銀 | 2080-545 | 銀 |
| 2080-515 | 黑 | 2080-516 | 黑 | 2080-546 | 黑 |
| 2080-519 | 藍 | 2080-520 | 藍 | 2080-547 | 藍 |
| 2080-521 | 金 | 2080-522 | 金 | 2080-548 | 金 |
| 2080-523 | 紅 | 2080-524 | 紅 | 2080-549 | 紅 |

高級網狀式外管  
外管2300mm、內線x2、銅套6PCS  
登山/跑車共用、內附剎車線



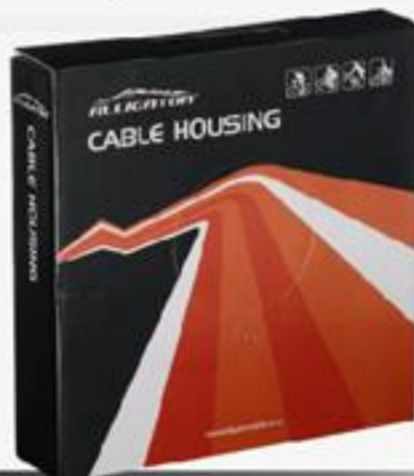
| 剎車用      |       |
|----------|-------|
| 2080-525 | 550 白 |
| 2080-526 | 550 藍 |
| 2080-527 | 550 金 |
| 2080-528 | 550 黑 |
| 2080-530 | 550 紅 |
| 變速用      |       |
| 2080-531 | 600 白 |
| 2080-532 | 600 藍 |
| 2080-533 | 600 金 |
| 2080-534 | 600 黑 |
| 2080-535 | 600 紅 |



| 多彩剎車外管   |   |
|----------|---|
| 2080-537 | 白 |
| 2080-538 | 藍 |
| 2080-539 | 紅 |
| 2080-540 | 綠 |
| 30米/盒    |   |

| 多彩變速外管   |   |
|----------|---|
| 2080-541 | 白 |
| 2080-542 | 藍 |
| 2080-543 | 紅 |
| 2080-544 | 綠 |
| 30米/盒    |   |

| 剎車及變速內線  |           |
|----------|-----------|
| 2185-503 | 不銹鋼剎車線-登山 |
| 2185-504 | 鍍鋅剎車線-登山  |
| 2185-505 | 不銹鋼變速線    |
| 2185-506 | 鍍鋅變速線     |
| 2185-509 | 不銹鋼剎車線-跑車 |
| 100條裝    |           |



| 剎車及變速外管  |      |
|----------|------|
| 2080-507 | 剎車 黑 |
| 2080-508 | 剎車 灰 |
| 2080-509 | 變速 黑 |
| 2080-510 | 變速 灰 |
| 30米/盒    |      |

| 鐵氟龍內線    |        |
|----------|--------|
| 2185-501 | 剎車線-登山 |
| 2185-502 | 變速線    |
| 2185-508 | 剎車線-跑車 |
| 不銹鋼內線    |        |
| 2185-510 | CAMPY用 |



| 閃銀31股內線      |    |
|--------------|----|
| 2185-524     | 剎車 |
| 2185-525     | 變速 |
| 低阻力、超順暢、拉力更強 |    |
| 200          |    |



| 彩色鐵氟龍剎車內線 |    |
|-----------|----|
| 2185-511  | 紅  |
| 2185-512  | 白  |
| 2185-513  | 粉紅 |
| 2185-514  | 綠  |
| 200       |    |



| 彩色鐵氟龍變速內線 |    |
|-----------|----|
| 2185-515  | 紅  |
| 2185-516  | 白  |
| 2185-517  | 粉紅 |
| 2185-518  | 綠  |
| 200       |    |



| 半透明內線保護管 |   |
|----------|---|
| 2080-511 | 白 |
| 2080-512 | 黑 |
| 50米      |   |

ALLIGATOR 外管 / 內線 / 其他配件

變速外管 剎車外管 變速內線 剎車內線 內線保護管



Disc Brake Parts

碟刹專用來令片

陶瓷來令片, 可耐熱至 650°C

### 適用 SHIMANO 系統

|                                       |                 |              |                |                |
|---------------------------------------|-----------------|--------------|----------------|----------------|
|                                       |                 |              |                |                |
| XTR(BR-M985)/XT(BR-M785)/SLX(BR-M666) | XTR/XT(BR-M765) | XT (BR-M755) | DEORE(BR-M555) | DEORE(BR-M525) |
| 2187-563 620                          | 2187-531 620    | 2187-532 620 | 2187-533 620   | 2187-534 620   |

### 適用 HAYES 系統

|              |                             |                  |                 |
|--------------|-----------------------------|------------------|-----------------|
|              |                             |                  |                 |
| HAYES MX-1   | HAYES TRAIL / CARBON / GRAM | HAYES STOKER ACE | HAYES E1 CAMINO |
| 2187-537 620 | 2187-554 620                | 2187-555 620     | 2187-556 620    |

### 適用 AVID 系統

|   |                       |                   |              |
|---|-----------------------|-------------------|--------------|
|   |                       |                   |              |
| JUICY CARBON / JUICK 3 / JUICK 5 / JUICK 7 / BB7 MECH | AVID BB5 / MECHANICAL | AVID CODE / CODE5 | AVID ELIXIR  |
| 2187-538 620  | 2187-539 620          | 2187-557 620      | 2187-558 620 |

### 適用 MAGURA 系統

|                         |                           |  |              |              |
|-------------------------|---------------------------|--|--------------|--------------|
|                         |                           |  |              |              |
| MAGURA MARTA / MARTA SL | MAGURA LOUISE / CLARA2000 | LOUISE 2007 / JULIE HP / BAT / CARBON / MARTASL / MAGNESIUM SL | MAGURA JULIE | HOPE         |
| 2187-536 600            | 2187-540 600              | 2187-559 600   | 2187-560 620 | 2187-535 620 |

### 適用 TEKTRO 系統

|                         |              |                 |
|-------------------------|--------------|-----------------|
|                         |              |                 |
| AQUILA, AURIGA PRO/COMP | TEKTRO IO    | NOVELA IOX/LYRA |
| 2187-534 620            | 2187-564 600 | 2187-565 600    |

ALLIGATOR 碟刹專用來令片

碟刹來令片

碟刹來令片 PERFORMANCE

冰柱款碟刹來令片 <散熱快、刹車力強>

|  |  |   |
|--|--|---|
|                   |  |  |
| 2015 新品<br>XTR(BR-M965 / M966 / M975) / XT(BR-M765 / M775) / DEORE(BR-M595 / M596)<br>2187-583 750 | 2015 新品<br>XTR(BR-M985) / XT(BR-M785) / SLX(BR-M666)<br>2187-584 750               | 2015 新品<br>AVID ELIXIR<br>2187-585 750  |

適用 SHIMANO 系統

|   |  |   |  |  |
|---|--|---|--|--|
|  |  |  |  |  |
| XTR(BR-M985) / XT(BR-M785) / SLX(BR-M666)<br>2187-566 380                         | XTR / XT(BR-M765)<br>2187-511 380  | XTR (BR-M755)<br>2187-512 380   | DEORE(BR-M525)<br>2187-513 380   | DEORE(BR-M555)<br>2187-514 380   |

適用 MAGURA 系統

|   |   |  |   |
|---|---|--|---|
|  |  |  |  |
| MARTA SL<br>2187-515 360  | CLARA/LOUISE<br>2187-518 380  | LOUISE / CLARA2000<br>2187-517 360   | JULIE<br>2187-516 380   |

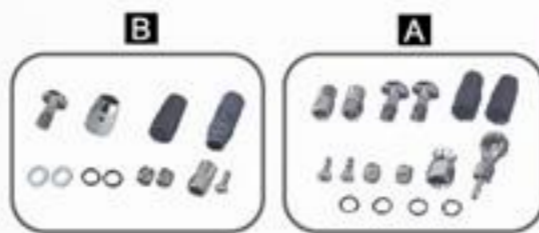
其他系統

|  |   |  |   |
|--|---|--|---|
|  |  |  |  |
| TEKTRO AQUILA / AURIGA PRO / COMP<br>2187-513 380                                  | TEKTRO IO<br>2187-567 360   | TEKTRO IOX / LYRA<br>2187-568 360  | UNIQUE 機械式刹車塊<br>2187-542 250   |

|  |   |  |   |
|--|---|--|---|
|  |  |  |  |
| 2015 新品<br>AVID BB5<br>2187-582 380  | AVID<br>2187-521 380  | HAYES (MX-1)<br>2187-519 380   | HAYES (MX-2)<br>2187-520 360  |

碟刹專用來令片

碟刹來令片



注油工具組

2137-529

900

|                      |                  |                  |                  |               |               |
|----------------------|------------------|------------------|------------------|---------------|---------------|
| GLOVES X 2           | TW4060-0300 TUBE | TW6080-0300 TUBE | TW3050-0060 TUBE | DHA-13 WRENCH | HK-35 HOPE    |
| HK-32 / HK-33 MAGURA | HK-48 AVID       | HK-47 HAYES      | HK-34 HAYES      | HK-39 FORMULA | HK-50 FORMULA |
| HK-32                | HK-33            | HK-34            | HK-35            | HK-36         | HK-37         |
| HK-38 FORMULA        | HK-36 FORMULA    | HK-37 FORMULA    | HK-52 GATORBRAKE | SYRINGE (DOT) | SYRINGE (MIN) |



油壓補修外管 -1800mm

2080-536 1000

●黑、含A配件、適用SHIMANO系統

2080-556 1200

●白、含A配件、適用SHIMANO系統

2080-557 1000

●黑、含B配件、適用HAYES系統

2080-558 1000

●白、含B配件、適用HAYES系統



快速注油閥

2190-575

●注油時，讓油不會逆流

250



油管與套頭接合工具

2137-530

900



碟盤校正工具

2137-624

500



碟刹油管剪裁器

2137-531

1200



碟刹專用油-礦物油

2333-508

100C.C.

220



DOT4碟刹專用油

2333-531

100C.C.

250



刹車外管專用通管

2190-509

150



外管固定座

2190-516

120

NUT COVER    FORMULA    HAYES    AVID    SHIMANO    MAGURA

|       |         |         |         |         |         |
|-------|---------|---------|---------|---------|---------|
| HK-24 | HK-FM01 | HK-HY01 | HK-AV01 | HK-SH01 | HK-MG01 |
| HK-24 | HK-FM02 | HK-HY02 | HK-AV02 | HK-SH02 | HK-MG02 |
| HK-24 | HK-FM03 | HK-HY03 | HK-AV03 | HK-SH03 | HK-MG03 |



碟刹補修配件盒

2190-576



10PCS/包

SHIMANO油針&壓特環組


2190-600

●2012 SHIMANO 新款碟利用

2190-527

40/組

特色：不銹鋼+鋁合金雙材質碟盤，熱傳導慢、散熱快，增加剎車性能



不銹鋼材質  
鋁合金材質

**APPLE**

|          |     |
|----------|-----|
| 2190-578 | 紅蘋果 |
| 2190-579 | 金蘋果 |
| 2190-580 | 藍蘋果 |
| 2190-577 | 黑蘋果 |

重量:94g、Ø160mm  
800



不銹鋼材質  
鋁合金材質

**MOAI**

|          |   |
|----------|---|
| 2190-582 | 紅 |
| 2190-583 | 金 |
| 2190-584 | 藍 |
| 2190-581 | 黑 |

重量:104g、Ø160mm  
800

特色：輕量不銹鋼碟盤+多彩顏色，外觀更顯眼、亮麗



| 尺寸        | 白色       | 黑色       | 紅色       | 藍色       | 重量(g) |
|-----------|----------|----------|----------|----------|-------|
| 900 203mm | 2190-601 | 2190-604 | 2190-607 | 2190-610 | 158   |
| 800 180mm | 2190-602 | 2190-605 | 2190-608 | 2190-611 | 128   |
| 750 160mm | 2190-603 | 2190-606 | 2190-609 | 2190-612 | 101   |



**圓型不銹鋼碟盤**

|          |            |
|----------|------------|
| 2190-501 | 179g、203mm |
| 2190-502 | 134g、180mm |
| 2190-503 | 117g、160mm |

850 / 600 / 600

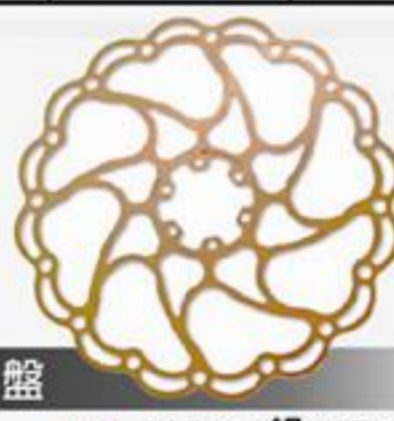


**浪型不銹鋼碟盤**

|          |           |
|----------|-----------|
| 2190-504 | 850 203mm |
| 2190-505 | 600 180mm |
| 2190-506 | 600 160mm |

輕量不銹鋼碟盤

|          |              |      |
|----------|--------------|------|
| 2190-533 | 900 203mm 銀  | 127g |
| 2190-534 | 700 180mm 銀  | 100g |
| 2190-535 | 650 160mm 銀  | 80g  |
| 2190-559 | 1000 203mm 鈦 | 127g |
| 2190-560 | 850 180mm 鈦  | 100g |
| 2190-561 | 850 160mm 鈦  | 80g  |



鋸型不銹鋼碟盤

|          |            |
|----------|------------|
| 2190-522 | 154g、203mm |
| 2190-523 | 112g、180mm |
| 2190-524 | 95g、160mm  |
| 2190-622 | 64g、140mm  |

900 / 700 / 650 / 650



**碟盤固定螺絲**

|          |   |
|----------|---|
| 2190-613 | 金 |
| 2190-614 | 紅 |
| 2190-615 | 藍 |
| 2190-616 | 綠 |

12PCS/包、附工具  
150



**中心鎖入蓋組立扳手**

2137-645  
450



**碟盤固定轉接座**

|          |       |
|----------|-------|
| 2190-532 | 600 黑 |
| 2190-550 | 620 金 |
| 2190-565 | 620 白 |
| 2190-566 | 620 紅 |

中心鎖入型轉接國際六孔式



## 鋁合金CNC加工成型轉接座



| 代號  | 品號                | 車架  |     |      |
|-----|-------------------|-----|-----|------|
|     |                   | IS  | IS  | POST |
| 350 | A <b>2190-585</b> | 180 | 203 | -    |
| 350 | B <b>2190-586</b> | -   | -   | 180  |
| 300 | C <b>2190-587</b> | -   | -   | 203  |
| 380 | D <b>2190-588</b> | 203 | -   | -    |
| 350 | E <b>2190-589</b> | 160 | 180 | -    |
| 350 | F <b>2190-590</b> | 140 | 160 | -    |

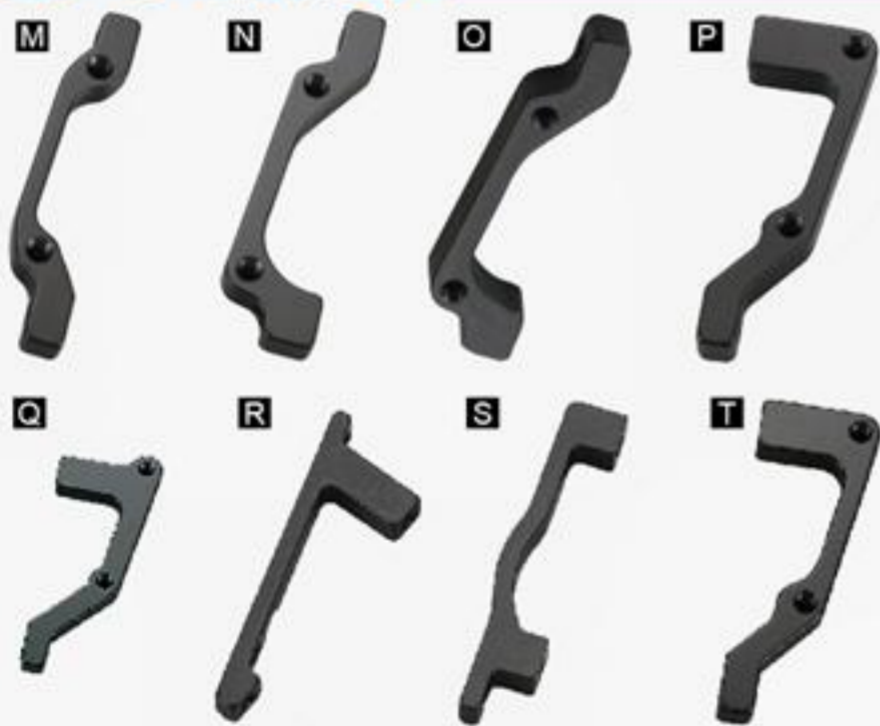
## 鋁合金鍛造成型轉接座



2015 新品

| 代號  | 品號                | 車架  |     |      |
|-----|-------------------|-----|-----|------|
|     |                   | IS  | IS  | POST |
| 250 | G <b>2190-623</b> | 180 | 203 | -    |
| 230 | H <b>2190-624</b> | -   | -   | 180  |
| 230 | I <b>2190-625</b> | -   | -   | 203  |
| 200 | J <b>2190-626</b> | 203 | -   | -    |
| 250 | K <b>2190-627</b> | 160 | 180 | -    |
| 180 | L <b>2190-628</b> | 140 | 160 | -    |

## 鋁合金轉接座



2015 新品

| 代號  | 品號                | 車架  |     |      |
|-----|-------------------|-----|-----|------|
|     |                   | IS  | IS  | POST |
| 150 | M <b>2190-510</b> | -   | 160 | -    |
| 150 | N <b>2190-629</b> | 160 | -   | -    |
| 150 | O <b>2190-511</b> | -   | 180 | -    |
| 150 | P <b>2190-630</b> | 180 | -   | -    |
| 160 | Q <b>2190-631</b> | 203 | -   | -    |
| 200 | R <b>2190-562</b> | -   | -   | 180  |
| 200 | S <b>2190-563</b> | -   | -   | 203  |
| 220 | T <b>2190-512</b> | -   | 203 | -    |



機械式碟刹組

**2188-504**

前: 160mm、後: 160mm

1550



碟刹調整墊片

**2190-553**

120



碟刹轉接座

**2190-525**

280



碟刹轉接座

**2190-630**

160mm to 180mm

150



壓特環

**2190-564** 20PCS/包  
20/個


SHIMANO油壓接頭套

**2190-528** 10PCS/包

30/個

Brake / Brake Lever  
夾器 / 剎車握把



鋁合金跑車夾器

2186-512

- 快拆固定結構
- 行程:39~49mm

1100



鋁合金輕量跑車夾器

2186-511

- 行程:39~49mm

650



鋁合金長行程夾器

2186-516

- 快拆固定結構、適用小徑車
- 行程:54.5~76.5mm

1100



長臂型折疊車專用夾器

2186-513

- 行程:57~75mm

500



2015 新品

跑車專用剎車握把

2075-540

- 配合尺寸:19.8~20.8mm
- 重量:162g/組

800



跑車專用剎車握把

2075-517

- 配合尺寸:22.2~23.8mm

350



鋁合金剎車握把

2075-529

- 雙用式、跑車適用

400



輔助剎車握把

2075-538

- Ø31.8mm

600



平把跑車剎車握把

2075-539

- 鋁合金

200



鋁合金剎車握把

2075-536

250 銀

2075-537

280 黑



鋁合金線性夾器

2186-526

500 銀

2186-527

520 黑



鋁合金線性夾器

2186-528

300 銀

2186-529

320 黑



鋁合金線性吊夾

2186-524

600 黑

- C-CROSS 專用



鋁合金剎車握把

2075-503

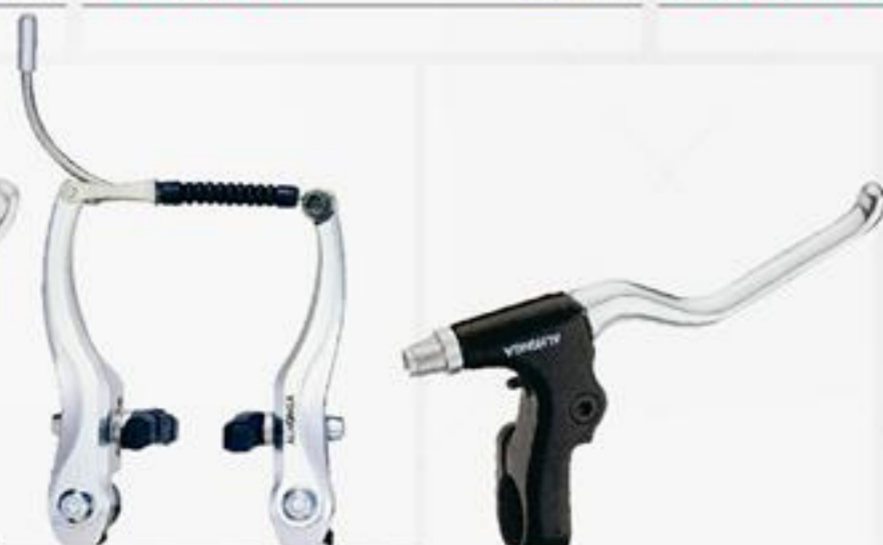
300 銀

2075-504

320 藍

2075-506

320 黑



長臂型鋁合金夾器

2186-503

350 銀

2186-504

380 藍

2186-506

380 黑



鋁合金吊夾剎車握把

2075-518

350 銀



鋁合金吊夾

2186-507

300 銀

2186-508

320 藍



蘭鈴剎車-風擋

2186-525

250

建議售價：不含組立工資

夾器 / 剎車握把

夾器  
剎車握把  
風擋



### 登山車系列

A.B.S. 系列剎車塊



多點型ABS剎車塊

**A 2187-543** 350

替換式剎車皮

**B 2187-545** 200

● 功能性強



ABS剎車塊

**2187-569**

● 三種不同軟硬材質一體成型，達到ABS之功能

150



替換式剎車皮

**2187-571**

● 三種不同剎紋設計、適用於乾、濕天氣

150



輕量高剎力剎車塊

**2187-553**

● 鋁合金CNC 外殼  
● 三合一剎車皮

350



2015 新品

輕量鋁合金卡式剎車塊

**2187-586**

● 鋁合金外殼、可換式剎車皮

200



輕量高剎力剎車塊

**2187-580**

● 鋁合金NC 外殼

320



輕量高剎力剎車塊

**2187-577**

● 超輕量CNC 底座  
● 剎車力強

300



卡式V夾剎車塊

**2187-501**

300



三合一剎車塊

**2187-502**

● 防噪音、高剎車力  
● 排水性佳

260



鋁框V型雙材質剎車塊

**2187-544**

● 適合各種天氣

300



V型雙材質剎車塊

**2187-547**

● 適合各種天氣

200



V型替換式剎車皮

**2187-546**

180



陶瓷輪圈用剎車皮

**2187-528**

100



三合一替換式剎車皮

**2187-562**

綠/黑/灰

180



三合一替換式剎車皮

**2187-505**

紅/黑/深綠

180



替換式剎車皮

**2187-506**

120

剎車塊 剎車皮

公路車系列



2015 新品

多點式ABS剎車塊

A 2187-548 350

替換式剎車皮

B 2187-550 200

輕量型剎車塊

2187-576  
三種不同剎紋設計，重量輕、剎車力強

350

輕量型剎車塊

2187-552  
鋁合金CNC外殼、重量輕、剎車力強

300

輕量型剎車塊

2187-587  
鋁合金輕量外殼、重量輕、散熱迅速、剎車力強

300



輕量型剎車塊

2187-578  
鋁合金NC外殼，重量輕、剎車力強

250



可換式剎車皮

2187-579 180



三合一剎車塊

2187-549  
結合三種不同材質，輕量設計、剎車力強

300



三合一替換式剎車皮

2187-551 180



跑車用剎車塊

2187-504 200



跑車替換式剎車皮

2187-529 80



90°不銹鋼彎管

A 2700-540 30

可調式不銹鋼彎管

B 2700-539 60



毛毛蟲

2700-541 20

平價型剎車塊



經濟型V夾剎車塊

2187-507 100



長型剎車塊

2187-508 80



平價型剎車塊

2187-509 80



碟型剎車塊

2187-510 100



Head-Set / Stem Cap / Washer  
車頭碗 / 上蓋組 / 墊圈

車頭碗 / 上蓋組 / 墊圈



錐型隱藏式車頭碗

2191-526 1-1/8"

尺寸: 28.6/41.8~52/39.8

2191-529 1-1/8"

尺寸: 28.6/41.8~52/30.0

1100



鋁合金培林車頭碗

2191-527 1-1/8"

尺寸: 28.6/49.7/30.0

680



大首管培林車頭碗

2191-505

適用1-1/8"前叉豎管

尺寸: 28.6/49.7/30.0

1500



隱藏式鋁合金車頭碗

2191-517 1-1/8"、58g

尺寸: 28.6/41.0/30.0

600



隱藏式車頭碗

2191-508 1-1/8"

尺寸: 28.6/41.8/30.0

650



隱藏式培林車頭碗

2191-516 1-1/8"

高度25mm、122g

尺寸: 28.6/44.0/30.0

400



鋁合金培林車頭碗

2191-515 1-1/8"、75g

尺寸: 28.6/44.0/30.0

800



半隱藏式車頭碗

2191-506 1-1/8"

尺寸: 28.6/44.0/30.0

500



半隱藏式車頭碗

2191-530 1-1/8"

尺寸: 28.6/44.0/30.0

150

尺寸示意圖

例: 28.6/44.0/30.0

▼ 前叉豎管尺寸  
▼ 頭管內徑  
▼ 前叉底座尺寸



鋁合金培林車頭碗

2191-509 1-1/8"

尺寸: 28.6/34.0/30.0

850



無牙式車頭碗

2191-511 1-1/8"

尺寸: 28.6/34.0/30.0

250



鋁合金無牙式車頭碗

2191-524 1"

尺寸: 25.4/30.0/27.0

500



鋁合金無牙式車頭碗

2191-523 1"

尺寸: 25.4/30.0/27.0

700



鋁合金有牙式車頭碗

2191-525 1"

尺寸: 22.2/30.0/27.0

450



碳纖維上蓋組

2054-502 1-1/8"黑

碳纖維豎管專用

適用IDØ22-25.4mm

300



鋁合金上蓋組

2054-516 1-1/8"黑

適用IDØ22-25.4mm

2054-517 1"黑

適用IDØ20-22.2mm

160



鋁合金上蓋組

2054-504 1-1/8"銀

2054-505 1-1/8"黑

80



碳纖維上蓋

2054-515 7.8g

250



梅花片

2054-506 1-1/8"

2054-507 1"

25



鋁合金錐型墊圈

2208-513 120 25mm

2208-514 100 15mm

Bottom Bracket Parts  
B.B. 五通心軸



2015 新品

B.B. 裝卸工具組

2137-758

配合 Press-Fit 30(46mm) 專用  
4500



B.B. 裝卸工具組

2137-699

配合 BB86/92/30 專用  
4200



2015 新品

A 對鎖式 B.B. <不附工具>

2216-565 1100

配合 SHIMANO 曲柄  $\varnothing 24 \times 24 \text{mm}$

2216-566 1150

配合 SRAM 曲柄  $\varnothing 24 \times 22 \text{mm}$

車架五通尺寸: A:  $\varnothing 42 \text{mm}$ 、B:  $68 \text{mm}$

B 專用 B.B. 工具

2137-759 380



2015 新品

對鎖式 B.B. <不附工具>

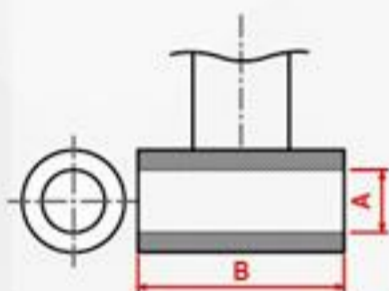
2216-567

車架五通尺寸:

A:  $\varnothing 42 \text{mm}$ 、B:  $68 \text{mm}$

適用: BB30/FSA/SRAM

$\varnothing 30 \text{mm}$  心軸  
1150



五通規格說明示意圖



PF30S 五通心軸

2216-529

車架五通尺寸:

A:  $\varnothing 46 \text{mm}$ 、B:  $68 \text{mm}$

曲柄心軸尺寸:

$\varnothing 30 \times 30 \text{mm}$   
1000



PF30RS 五通心軸

2216-530 1000

SHIMANO 曲柄  $\varnothing 24 \times 24 \text{mm}$

2216-531 1100

SRAM 曲柄  $\varnothing 24 \times 22 \text{mm}$

車架五通尺寸

A:  $\varnothing 46 \text{mm}$ 、B:  $68 \text{mm}$



BB30ARS 五通心軸

2216-532 1000

SHIMANO 曲柄  $\varnothing 24 \times 24 \text{mm}$

2216-533 1200

SRAM 曲柄  $\varnothing 24 \times 22 \text{mm}$

車架五通尺寸

A:  $\varnothing 42 \text{mm}$ 、B:  $68 \text{mm}$



BB841 五通心軸

2216-534 800

SHIMANO 曲柄  $\varnothing 24 \times 24 \text{mm}$

2216-535 850

SRAM 曲柄  $\varnothing 24 \times 22 \text{mm}$

車架五通尺寸 A:  $\varnothing 41 \text{mm}$ 、

B:  $86$ 、 $90$ 、 $92 \text{mm}$



BB386 五通心軸

2216-544

車架五通尺寸:

A:  $\varnothing 46 \text{mm}$ 、B:  $86 \text{mm}$

曲柄心軸尺寸:

$\varnothing 30 \times 30 \text{mm}$   
1000



BB386RS 五通心軸

2216-545 SHIMANO

車架五通尺寸:

A:  $\varnothing 46 \text{mm}$ 、B:  $86 \text{mm}$

曲柄  $\varnothing 24 \times 24 \text{mm}$

1000



BB30 五通培林

2216-536

車架五通尺寸:

$\varnothing 42 \times 68 \text{mm}$

BB30 曲柄  $\varnothing 30 \times 30 \text{mm}$

680



培林式 B.B.

2216-527 登山車

B.B. 30 車架轉 SHIMANO

2216-528 公路車

B.B. 30 車架轉 SHIMANO

1500



陶瓷培林 B.B.

2216-537 登山/跑車

SHIMANO 系統用

2216-538 登山/跑車

SRAM 系統用

1800 / 1900



培林式 B.B.

2216-539 登山/跑車

SHIMANO 系統專用

480



培林式 B.B.

2216-540 登山/跑車

用於 SRAM 系統

520



ISIS 十爪固定 B.B.

2216-501 68-BC-113

2216-502 73-BC-113

850



鋁蓋卡式培林 B.B.

2216-505 68-BC-113

2216-506 73-BC-113

2216-513 68-BC-118

2216-564 68-BC-103

380



鐵蓋卡式培林 B.B.

2216-507 68-BC-110.5

2216-508 68-BC-115

2216-511 68-BC-122.5

320

建議售價: 不含組立工資

B.B. 五通心軸

B.B. 工具 五通心軸



# Hub 花鼓

花  
鼓



| 32孔四培林120爪超精密花鼓 |          |        |
|-----------------|----------|--------|
| 前花鼓             | 2001-523 | 2000 黑 |
| 後花鼓             | 2006-523 | 5600 黑 |
| ●前：163g、後：307g  |          |        |
| ●前兩培林、後四培林      |          |        |



| 32孔培林碟刹花鼓   |          |        |
|-------------|----------|--------|
| 前花鼓         | 2001-513 | 800 銀  |
| 後花鼓         | 2006-513 | 1250 銀 |
| 前花鼓         | 2001-514 | 800 黑  |
| 後花鼓         | 2006-514 | 1250 黑 |
| ●適合八、九、十速使用 |          |        |



| KREX 32孔培林碟刹花鼓 |          |        |
|----------------|----------|--------|
| 前花鼓            | 2001-521 | 1400 黑 |
| 後花鼓            | 2006-521 | 2200 黑 |
| ●前：228g、後：440g |          |        |
| ●前兩培林、後四培林     |          |        |



| 32孔四培林120爪精密花鼓 |          |        |
|----------------|----------|--------|
| 前花鼓            | 2001-524 | 2000 黑 |
| 後花鼓            | 2006-524 | 5600 黑 |
| 前花鼓            | 2001-527 | 2000 紅 |
| 後花鼓            | 2006-527 | 5600 紅 |
| ●前：136g、後：288g |          |        |



| 32孔公路車培林花鼓     |          |        |
|----------------|----------|--------|
| 前花鼓            | 2001-531 | 800 銀  |
| 後花鼓            | 2006-531 | 1500 銀 |
| ●前：100g、後：328g |          |        |



| KREX 32孔培林花鼓   |          |        |
|----------------|----------|--------|
| 前花鼓            | 2001-528 | 1200 黑 |
| 後花鼓            | 2006-522 | 2200 黑 |
| 後花鼓            | 2006-525 | 2200 黑 |
| ●前：124g、後：255g |          |        |
| ●前兩培林、後四培林     |          |        |



| 培林快拆型花鼓     |          |           |
|-------------|----------|-----------|
| 前花鼓         | 2001-503 | 540 32孔 銀 |
| 後花鼓         | 2006-503 | 840 32孔 銀 |
| 前花鼓         | 2001-504 | 540 32孔 黑 |
| 後花鼓         | 2006-504 | 840 32孔 黑 |
| 前花鼓         | 2001-529 | 540 28孔 黑 |
| 後花鼓         | 2006-529 | 840 28孔 黑 |
| ●適合八、九、十速使用 |          |           |



| 32孔卡式碟刹快拆型花鼓 |          |       |
|--------------|----------|-------|
| 前花鼓          | 2001-516 | 550 銀 |
| 後花鼓          | 2006-516 | 650 銀 |
| ●適合八、九、十速使用  |          |       |



| 經濟型鎖牙式碟刹花鼓 |          |           |
|------------|----------|-----------|
| 前花鼓        | 2001-517 | 450 32孔 銀 |
| 後花鼓        | 2006-517 | 700 32孔 銀 |
| 前花鼓        | 2001-518 | 450 36孔 銀 |
| 後花鼓        | 2006-518 | 700 36孔 銀 |
| ●適合七、八速使用  |          |           |



| 32孔,20mm心軸前花鼓 |      |
|---------------|------|
| 2001-510      | 銀    |
| 2001-511      | 黑    |
|               | 1500 |



| 36孔鋁合金快拆型花鼓 |          |       |
|-------------|----------|-------|
| 前花鼓         | 2001-507 | 250 銀 |
| 後花鼓         | 2006-507 | 300 銀 |
| ●適合七、八速使用   |          |       |



| 32孔輕量跑車花鼓      |          |       |
|----------------|----------|-------|
| 前花鼓            | 2001-520 | 300 銀 |
| 後花鼓            | 2006-520 | 550 銀 |
| ●前：158g、後：395g |          |       |
| ●適合八、九、十速使用    |          |       |



| 32孔鋁合金快拆型花鼓 |          |       |
|-------------|----------|-------|
| 前花鼓         | 2001-505 | 250 銀 |
| 後花鼓         | 2006-505 | 500 銀 |
| 前花鼓         | 2001-506 | 250 黑 |
| 後花鼓         | 2006-506 | 500 黑 |
| ●適合八、九、十速使用 |          |       |

花  
鼓



### 700C 系列



|                    |                    |                     |                     |
|--------------------|--------------------|---------------------|---------------------|
| <b>R380 輕量跑車車圈</b> | <b>R450 雙層跑車車圈</b> | <b>AT450 雙層跑車車圈</b> | <b>A-350 雙層跑車車圈</b> |
| <b>2022-514</b> 黑  | <b>2022-515</b> 黑  | <b>2022-522</b> 黑   | <b>2022-520</b> 黑   |
| 700C x 32 孔、CNC 車邊 | 700C x 28 孔、CNC 車邊 | 700C x 32 孔、重量：425g | 700C x 32 孔         |
| 重量：400g            | 重量：470g            | CNC 車邊、魚眼孔          | CNC 車邊、重量：540g      |
| ※最低訂購量：2PCS※       | ※最低訂購量：2PCS※       | ※最低訂購量：2PCS※        | ※最低訂購量：2PCS※        |
| 2000               | 900                | 900                 | 700                 |

### 26" 系列



|                      |                            |                              |                                   |                              |
|----------------------|----------------------------|------------------------------|-----------------------------------|------------------------------|
| <b>ACE18 雙層車圈</b>    | <b>MT-46 雙層車圈</b>          | <b>XD-LITE 雙層車圈</b>          | <b>DB-28 碟刹版車圈</b>                | <b>單層車圈</b>                  |
| <b>2022-505</b> 無魚眼孔 | <b>2022-513</b> 26" x 32 孔 | <b>2022-517</b> 黑 26" x 32 孔 | <b>2022-518</b> 黑 26" x 32 孔、247g | <b>2022-509</b> 銀 26" x 36 孔 |
| <b>2022-511</b> 有魚眼孔 | <b>2022-519</b> 26" x 36 孔 | 碟刹版、440g                     |                                   |                              |
| 26" x 32 孔、CNC 車邊    | 黑、魚眼孔                      |                              |                                   |                              |
| ※最低訂購量：2PCS※         | ※最低訂購量：2PCS※               | ※最低訂購量：2PCS※                 | ※最低訂購量：2PCS※                      | ※最低訂購量：10PCS※                |
| 650 / 700            | 500                        | 1100                         | 500                               | 350                          |

### 29er



### 20"



|                       |                       |
|-----------------------|-----------------------|
| <b>A-M4 雙層 29" 車圈</b> | <b>MT-46 20" 雙層車圈</b> |
| <b>2022-521</b> 黑     | <b>2022-516</b> 黑     |
| 29" x 32 孔            | 20 x 28 孔、附魚眼孔        |
| CNC 車邊、魚眼孔            |                       |
| ※最低訂購量：2PCS※          | ※最低訂購量：2PCS※          |
| 600                   | 400                   |

### 輻條 / 輻帽區

| 銀色不銹鋼輻條  |      | 黑色不銹鋼輻條  |      |
|----------|------|----------|------|
| 2017-501 | 252L | 2017-513 | 252L |
| 2017-502 | 254L | 2017-514 | 254L |
| 2017-503 | 258L | 2017-515 | 258L |
| 2017-504 | 260L | 2017-516 | 260L |
| 2017-505 | 261L | 2017-517 | 261L |
| 2017-506 | 262L | 2017-518 | 262L |
| 2017-507 | 263L | 2017-519 | 263L |
| 2017-508 | 264L | 2017-520 | 264L |
| 2017-509 | 265L | 2017-521 | 265L |
| 2017-510 | 296L | 2017-522 | 296L |
| 2017-511 | 297L | 2017-523 | 297L |
| 2017-512 | 298L | 2017-524 | 298L |
| 2017-528 | 291L | 2017-533 | 291L |
| 2017-529 | 292L | 2017-534 | 292L |
| 2017-530 | 293L | 2017-535 | 293L |
| 2017-531 | 294L | 2017-536 | 294L |
| 2017-532 | 295L | 2017-537 | 295L |

※ 252/254 附長輻帽、其他長度附短輻帽



|               |                     |
|---------------|---------------------|
| <b>鈦合金輻條</b>  | <b>2017-527</b> 鈦本色 |
| 重量：260g (54支) |                     |
| 252L~265L     |                     |
| <b>輻帽</b>     | <b>2017-525</b> 短輻帽 |
|               | <b>2017-526</b> 長輻帽 |



Cycle Trainers / Display  
練習架 / 展示架

練習架 / 展示架



**BETO磁阻式線控練習架**

**2184-550**

適用24"~29"輪徑

7000



**BETO磁阻式線控練習架**

**2184-551**

適用20"~29"輪徑

6500



**滾筒型練習架**

**2184-570**

適用公路車與登山車  
收納容易、使用方便

5500



**磁阻式線控練習架**

**2184-523**

適用20"~28"輪徑

4800



**磁阻折疊式練習架**

**2184-554**

適用18"~700C輪徑

4000

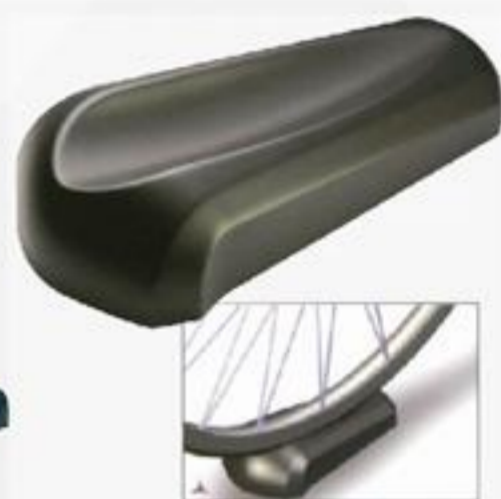


**風扇型練習架**

**2184-506**

適用26"~28"輪徑

3600



**前輪墊高固定座**

**2184-555**

配合練習架使用

500



**頂天立地展示架**

**2184-542**

5000 黑

高度範圍：1.9M~3.5M

2184-545 內管用掛座組

2184-546 外管用掛座組

1200



**L型展示架**

**2184-560**

20"~29"可調式，彈簧控制款

600



**可折式壁型展示架**

**2184-561**

280



**立式展示架**

**2184-504**

550



**U型後輪展示架**

**2184-582**

20"~29"適用

有防脫落固定裝置

380



**U型後輪展示架**

**2184-553**

適用FSA、CAMPY系統

420



**U型後輪展示架**

**2184-505**

350



**後輪展示架**

**2184-530**

600

Kickstand  
側 腳 架

專利款



快拆心軸型側腳架

2184-576 黑

- 利用原快拆心軸固定即可
- 24"~29"適用

500

可調式



可調式多角度側腳架

2184-568 黑

- 24"~29"適用

350

可調式



雙腳可調穩定型中柱

2184-569 黑

- 附上蓋
- 24"~29"適用

500

公路、單速車專用側腳架

2184-562

- 700C

450

多角度側腳架

可調式



可調式多角度側腳架

2184-536

500

可調式



鋁合金多角度側腳架

2184-537

300

可調式



可調式大角度側腳架

2184-538

480

可調式



可調式多角度側腳架

2184-511 銀

2184-528 黑

300 / 300

特殊固定位置側腳架

可調式



可調式鋁合金側腳架

2184-549 24"~28"適用

- 固定於快拆心軸上

350

可調式



碟刹用側腳架

2184-547

- 24"~28"適用

350

可調式



可調式側腳架

2184-540

- 24"~28"適用

300

可調式



大管徑專用側腳架

2184-512 銀

2184-524 黑

- 方型管、大管徑用

350

方便型側腳架

可調式



可調式鋁合金側腳架

2184-507 銀

2184-510 黑

350

可調式



可調式大角度側腳架

2184-526 黑

380



多功能側腳架

2184-518

220

可調式



鋁合金側腳架

2184-515

220

大管徑專用側腳架

2184-513 銀

2184-525 黑

- 方型管、三顆螺絲

380

建議售價：不含組立工資

側腳架

側腳架





**2015 新品**  
**滑步車**  
2601-584 黑  
2601-585 紅  
● 座墊高度可調整、氣胎型輪胎  
● 商檢認證通過  
2500

歐盟認證EN14344安全測試標準通過，取得TUV認證標準；通過德國GS認證標準，低毒性測試(PAHS)



**舒適型安全座椅**  
2098-521 灰  
2098-523 紅  
2098-529 黑  
● 附後方組立鐵架  
2000



**前置型安全座椅**  
2098-522 灰  
2098-524 紅  
2098-528 黑  
● 附前方組立鐵架  
1700



**前置型安全座椅**  
2098-501 1100  
**補修配件包**  
2098-A02 300



**流線型安全座椅**  
2098-502 1000  
**補修配件包**  
2098-A03 250



**通用型安全座椅**  
2098-503 850 不含頭靠  
2098-505 90 補修頭靠片  
2098-A04 250 補修配件包



**鐵網安全座椅**  
2098-504 1000  
**補修座墊**  
2098-A01 150



**親子車專用安全座椅**  
2098-514 750



**仿藤編塑膠菜籃**  
2282-505 500  
● 附上蓋、配件包



**P.P. 材質菜籃**  
2282-502 300 / 60 不含配件包  
**補修配件包**  
2282-503 60



**中柱**  
2184-541 300  
● 24"~28"適用



**20" 中柱**  
2184-539 250



**寬板型鎖花鼓側腳架**  
2184-563 20" 180  
2184-564 26" 180



**經濟型鎖花鼓側腳架**  
2184-519 26" 180



**鎖花鼓側腳架**  
2184-565 20" 150  
2184-572 16" 150

Rear Carrier  
後架



新款多變型快拆後架

2098-525

●附輔助腳、用途更廣、載重更強

1500



多變型快拆後架

2098-515

1200



加長平價型重裝後架

2098-519

●腳支架及置物板可調整

黑

1000



快拆型加長版後架

2098-510

600 不含側支架

側支架

2098-509

350 黑



鋁合金加長版後架

2098-506

600 不含側支架 銀

2098-507

600 不含側支架 黑

側支架

2098-508

350 銀

2098-509

350 黑



鋁塑鋼後架

2098-511

●附黃色束帶

450



700C公路車用後架

2098-526

650



側擋型可調式後架

2098-527

●取付250mm

700



碟刹  
專用

碟刹專用可調式鋁合金後架

2098-516

700



可調式鋁合金後架

2098-512

600 取付185mm

2098-518

600 取付250mm



後避震車專用後架

2098-513

320



鋁合金前置物架

2282-504

350



後架支撐腳架

2098-520

●適用性廣、組裝方便

450



菜籃托架

2282-506

160

建議售價：不含組立工資

後架

後架  
前置物架  
支撐腳架  
菜籃托架



Tapes / Grip  
手把帶 / 握把

手把帶 / 握把



PU+微纖維手把帶

|          |   |
|----------|---|
| 2057-533 | 白 |
| 2057-534 | 黑 |
| ●透氣性佳    |   |
| 550      |   |



雙色針孔型手把帶

|          |     |
|----------|-----|
| 2057-530 | 黑/白 |
| 2057-531 | 紅/白 |
| 2057-532 | 藍/白 |
| 500      |     |



EVA款手把帶

|          |    |
|----------|----|
| 2057-521 | 黑白 |
| 2057-522 | 白  |
| 2057-523 | 紅  |
| 2057-524 | 藍  |
| 2057-525 | 黃  |
| 2057-526 | 綠  |
| 2057-529 | 粉紅 |
| 200      |    |

EVA矽膠款手把帶

|          |    |
|----------|----|
| 2057-515 | 黑  |
| 2057-517 | 白  |
| 2057-518 | 紅  |
| 2057-516 | 藍  |
| 2057-519 | 黃  |
| 2057-520 | 綠  |
| 2057-528 | 粉紅 |
| 300      |    |



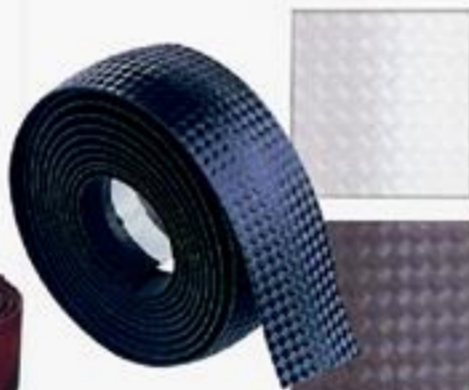
仿麂皮手把帶

|          |   |
|----------|---|
| 2057-514 | 白 |
| 2057-527 | 黑 |
| 290      |   |



印花手把帶

|          |      |
|----------|------|
| 2057-512 | 銀白印花 |
| 2057-513 | 素面棕色 |
| 250      |      |



仿碳纖紋路手把帶

|          |     |
|----------|-----|
| 2057-502 | 黑碳纖 |
| 2057-503 | 銀碳纖 |
| 250      |     |



PU手把帶

|          |   |
|----------|---|
| 2057-541 | 白 |
| 2057-504 | 黑 |
| 2057-505 | 紅 |
| 2057-542 | 藍 |
| 200      |   |



PVC手把帶

|          |   |
|----------|---|
| 2057-506 | 黑 |
| 150      |   |



小關刀握把

|          |     |
|----------|-----|
| 2058-530 | 630 |
|----------|-----|



方向燈型握把

|          |      |
|----------|------|
| 2058-572 | 1200 |
|----------|------|



鋁合金束環握把

|          |     |     |
|----------|-----|-----|
| 2058-559 | 黑/灰 | 450 |
|----------|-----|-----|



舒適握把

|          |     |     |
|----------|-----|-----|
| 2058-560 | 150 | 黑/灰 |
| 2058-566 | 150 | 白/灰 |



超輕吸震型握把

|          |     |
|----------|-----|
| 2058-561 | 200 |
|----------|-----|



單環固定式握把

|          |     |
|----------|-----|
| 2058-555 | 200 |
|----------|-----|



人間肉球握把

|          |       |
|----------|-------|
| 2058-524 | 130mm |
| 180      |       |



舒適型握把

|          |     |
|----------|-----|
| 2058-523 | 180 |
|----------|-----|



經濟型握把

|          |     |
|----------|-----|
| 2058-515 | 100 |
|----------|-----|

手把帶 / 握把

Water Bottles Cages  
水壺架



3K碳纖維水壺架

2124-545

一體成型、14g

900



3K碳纖維水壺架

2124-555

18g

900



3K碳纖維水壺架

2124-539

17g

800



3K碳纖維水壺架

2124-540

23g

850



3K碳纖維水壺架

2124-541

12g

700



3K碳纖維水壺架

2124-542

23g

800



碳纖維水壺架

2124-502

18g

900



碳纖維水壺架

2124-503

19g

600



鈦合金線型水壺架

2124-552

30g

1000



鈦合金水壺架

2124-523

22g

1200



不銹鋼水壺架

2124-560

37g

480



塑鋼型水壺架

2124-553

35g

220



超輕量鋁板水壺架

2124-547

26g

300



輕量鋁板水壺架

2124-530

白

2124-531

黑

250



鋁合金線型水壺架

2124-527

銀

2124-528

黑

200



快拆型水壺架

2124-561

藍

200



快拆型水壺架

2124-513

180



可翻轉水壺架

2124-506

150



鋁合金水壺架

2124-514

銀

2124-518

黑

120



Pegs / Training Wheels / Other  
保護貼 / 踏桿 / 輔助輪 / 其他

**最佳保護貼：** 膠著性強、不殘膠，彈性佳，止滑性高，不影響原本烤漆圖樣



整捲式

2352-512

尺寸: 150x10cm

可任意剪裁、保護下管  
下方最適合

500



12片式

2352-511

150



2片式

2352-510

100



河馬下管保護片

2352-505

藍

2352-506

黃

2352-507

黑

2352-509

紅

150



加寬型下管保護片

2352-508

黑

180



大踏桿

2063-516

銀

2063-517

藍

2063-518

黑

2063-519

紅

Ø28 x 100mm

180



高級鋁合金踏桿

2063-506

銀

2063-507

藍

2063-508

紫

2063-509

金

2063-510

黑

150



經濟型鋁合金踏桿

2063-501

銀

2063-502

藍

2063-503

紫

2063-504

金

2063-505

黑

150



中孔型鋁合金踏桿

2063-511

銀

2063-512

藍

2063-513

紫

2063-514

金

2063-515

黑

100

褲管束帶

2281-507

四色

2281-514

紅

2281-515

黃

2281-516

藍

2281-517

黑

8入/盒

150/條



ISIS 齒盤螺絲

2180-506

120

鋁蓋

2180-507

100

塑膠蓋



四方孔齒盤螺絲

2180-508

45



可調式輔助輪

2020-568 20~26"

可承受100Kg  
以下重量

1200

可調式



可調式輔助輪

2020-508

16~24"

後變速車專用

550



座墊梢  
80

2246-501 銀

2246-502 藍

2246-503 紫

2246-504 黑

前花鼓  
心軸  
100

2003-501 銀

2003-502 藍

2003-503 紫

2003-504 黑

後花鼓  
心軸  
100

2003-508 銀

2003-509 藍

2003-510 紫

2003-511 黑

保護貼 / 踏桿 / 輔助輪 / 其他

保護貼 / 下管保護片 / 踏桿 / 褲管束帶 / 齒盤螺絲 / 輔助輪 / 快拆



2015 新品



**可調式造型後視鏡**  
2126-513 右邊  
2126-514 左邊  
● 鋁合金固定束、多處可調  
300



**可調式造型後視鏡-附反光片**  
2126-515 右邊  
2126-516 左邊  
● 鋁合金固定束、多處可調  
350



**多功能後視鏡**  
2126-512  
● 附警示燈  
250



**小巧型後視鏡**  
2126-509  
● 2" 鏡面  
150



**3D多角度後視鏡**  
2126-510  
200



**3D多角度後視鏡**  
2126-511  
● 附警示燈  
250



**可折式後視鏡**  
2126-506  
200



**可折式後視鏡**  
2126-507  
● 附警示燈  
250



**雙鏡片後視鏡**  
2126-501  
● 角度可調、左右皆可使用  
180



**可調式後視鏡**  
2126-502  
● 適用管徑：15~20mm  
180



**多功能後視鏡**  
2126-503  
● 多角度、多變化  
180



**可調式多角度後視鏡**  
2126-504  
● 適用管徑：15~20mm  
150



**夜間反光後視鏡**  
2126-505  
● 可固定於手把上  
150



**可調多變水壺架托架**  
2125-517  
● 配合尺寸：Ø22.2-25.4mm  
2125-518  
● 配合尺寸：Ø28.6-31.8mm  
150



**可調多變水壺架托架**  
2125-517  
● 配合尺寸：Ø22.2-25.4mm  
2125-518  
● 配合尺寸：Ø28.6-31.8mm  
150



Bells  
車鈴

**銅製車鈴：**聲音響脆、乾淨、迴響度廣、造型輕巧，適用多種管徑



指撥復古型銅鈴

2120-554

● 鋁合金固定架

● 固定尺寸：Ø22.2~25.4

300



半球型銅鈴

2120-544

● 鋁合金固定架

● 固定尺寸：Ø22.2~25.4



180° Rotatable Trigger



180° Rotatable Trigger



迷你型銅鈴

2120-542

● 固定尺寸：Ø22.2~25.4

150



迷你型銅鈴

2120-543

● 固定尺寸：Ø22.2~31.8

160



小頑童銅鈴

2120-538

250



小巧型銅鈴

2120-546 固定尺寸：Ø22.2

2120-550 固定尺寸：Ø31.8

200



單槌造型銅鈴

2120-553

250



簡約風銅鈴

2120-536

320

**球類造型**



棒球車鈴

2120-533

150



籃球車鈴

2120-545

150



旋轉式足球車鈴

2120-523

150



固定式足球車鈴

2120-551

100

**造型款式車鈴**



蜜蜂車鈴

2120-540

黃

2120-541

紅

150



小瓢蟲車鈴

2120-509

黃

2120-524

紅

100



小頑童車鈴

2120-517

黃

2120-518

紅

150



蔬菜車鈴

2120-505

紅辣椒

2120-506

甜青椒

2120-507

黃甜椒

100

車鈴

車鈴

Bells / Valves / Glasses  
電子鈴 / 車鈴 / 風嘴蓋 / 護目鏡



電子鈴 / 車鈴 / 風嘴蓋 / 護目鏡



改良版高分貝電子鈴  
2121-502 黃 400



風車車鈴  
2120-549 200



指北針車鈴  
2120-521 銀 160  
2120-522 黑



指北針車鈴  
2120-503 銀 120  
2120-504 藍



快拆固定座車鈴  
2120-529 銀 100  
2120-530 黑



鋁合金車鈴  
2120-511 銀 50



小巧鋁合金車鈴  
2120-516 銀 60



彈指鋁合金車鈴  
2120-512 銀 60



小可愛車鈴  
2120-513 銀 70  
2120-514 藍  
2120-515 紫



鋁合金旋轉車鈴  
2120-531 銀 120  
2120-532 黑



美式風嘴蓋  
2024-501 藍 20  
2024-502 紫  
2024-503 金  
2024-504 綠



法式風嘴蓋  
2024-511 銀 25  
2024-512 藍  
2024-513 紅  
2024-514 金  
2024-515 黑

全系列眼鏡商品均有商檢局認證通過



紳士型護目鏡  
2278-501 附近視框、四色鏡片 500



重科幻護目鏡  
2278-517 附四色鏡片 550



重金屬版護目鏡  
2278-506 附四色鏡片 500



浪漫款護目鏡  
2278-520 附四色鏡片 500



流線型護目鏡  
2278-504 附四色鏡片 500

建議售價：不含組立工資



Lock / Fenders  
鎖 / 擋泥板

鎖 / 擋泥板



**2015 新品**  
**折疊鎖**  
2134-519 黑  
● 附支架可固定於車架  
水壺螺母孔上  
● 重量: 0.92kg  
1000



**多功能密碼鎖**  
2134-516 白  
2134-517 黑  
2134-518 紅  
● 規格: Ø8mmx480mm  
300

**多彩鋼絲鎖**

2134-512 銀  
2134-513 藍  
2134-514 紅  
2134-515 橘  
● 規格: Ø8mmx480mm  
180



**高級密碼鎖** 2134-510 ● 3M反光條 350  
**二合一鋼絲鎖** 2134-508 ● 密碼+鑰匙功能 450



**輕巧型密碼鋼絲鎖**  
2134-511 180



**四色密碼鎖**  
2134-502 280



**黑色密碼鎖**  
2134-501 280



**12mm鋼絲鎖**  
2134-506 黑  
2134-507 藍 200



**鑰匙功能鎖**  
2134-503 200

感受夜間的燈光饗宴



**26" LED後擋泥板**  
2115-525 紅光 680



**20"小徑車擋泥板**  
2115-524 前後整組 ● 可調整角度 550



**20"小徑車快拆擋泥板**  
2115-523 前後整組 550



**超值版20"小徑擋泥板**  
2115-530 前後整組 150



**駱駝背擋泥板**  
2115-506 前後整組 300 / 150  
2115-512 前擋泥板



**附加強板擋泥板**  
2115-507 前後整組 320 / 150 / 200  
2115-508 前擋泥板  
2115-509 後擋泥板



**補修擋泥板**  
2115-501 前後整組 150 / 50  
2115-526 前擋泥板



**一般伸縮後擋泥板**  
2115-513 220



**加長伸縮後擋泥板**  
2115-514 280

Energy Supply / Footwear / Water Booles  
 能量補給 / 休閒鞋 / 水壺 / 工具罐

能量補給 / 休閒鞋 / 水壺 / 工具罐



能量



維他命



綜合礦物質



膠原蛋白

能量-白葡萄口味

2700-614

24包/箱

38/包

維他命-百香果口味

2700-615

24包/箱

38/包

綜合礦物質-紅葡萄口味

2700-617

24包/箱

38/包

膠原蛋白-水蜜桃口味

2700-652

24包/箱

38/包



RB-801WB

2281-525

固定方式: 快扣+魔術帶

尺寸: 42-45

2500



RB-210BW

2281-526

固定方式: 快扣+魔術帶

尺寸: 42-45

2500



產品特色:

- 一、均勻分散踩踏力量，重心分佈硬底腳踏區，踩踏不再酸痛，騎車不再抽筋。
- 二、鞋底面採特殊雙密度橡膠成型，讓踩踏功效多30%輸出，特殊勾槽設計加強踏板咬合。
- 三、多功能，不騎車時，走路也很舒適。



3D版造型水壺

2123-523

綠

2123-524

藍

400C.C.、附上蓋

250



智慧給水型水壺

2123-521

藍

2123-522

綠

750C.C.、方便給水設計

250



保溫水壺

2123-513

紅

2123-514

綠

400C.C.、附上蓋

250



保冰水壺

2123-515

藍

2123-516

綠

400C.C.、附上蓋

250



保溫水壺

2123-508

藍

2123-509

橘

500C.C.、附上蓋

250



附上蓋水壺

2123-501

黑

750C.C.

200



複合材質水壺

2123-510

黑

550C.C.、附上蓋

180



伸縮工具罐

2123-519

黑

200



平價工具罐

2123-517

100

建議售價：不含組立工資

# 補修大全

補修大全



|                          |      |                          |      |                   |   |
|--------------------------|------|--------------------------|------|-------------------|---|
| <b>SHIMANO 24速20"折疊車</b> |      | <b>SHIMANO 21速20"折疊車</b> |      | <b>7速20"海豚小徑車</b> |   |
| 2601-568                 | 黑/紅  | 2601-571                 | 黑/紅  | 2601-574          | 白 |
| 2601-569                 | 紅/白  | 2601-572                 | 紅/白  | 2601-575          | 黑 |
| 2601-570                 | 白/粉紅 | 2601-573                 | 白/粉紅 | 2601-576          | 紅 |
| ● 高碳鋼車架                  |      | ● 高碳鋼車架                  |      |                   |   |
| 11000                    |      | 8500                     |      | 5900              |   |



**20" 獨輪車**  
2601-551 銀 2500



**平價時尚款車輪組**

2020-569 白  
2020-570 黑  
2020-571 紅  
● 700C小A框、扁輻條  
● 前24H、後24H  
6500



**經濟型輪組**

2020-506 26"登山車  
● 前後輪可指定  
※最低訂購量10輪※  
600/輪



**補修鐵材齒盤**  
2180-504 350  
● 48/38/28T x 170L  
2180-A01 150 補修左腿



**經濟款鋁合金增高器**

2052-638 銀 400  
2052-639 黑



**鋁合金後避震器**

2339-509 350  
● 150mm x 750LBS



**蘭鈴利車-風擋**

2186-525 250



**20"圓鐵型輔助輪**  
2020-572 300



**輔助輪**  
2020-573 16" 200  
2020-605 12" 200



**SHIMANO 鎖牙式飛輪**

2016-509 14-28T-7速 250 /  
2016-510 14-28T-6速 250



**經濟款鎖牙式飛輪**

2016-520 250 六速  
2016-521 300 七速  
● 14-28T



**單速飛輪**

2016-526 200 16T  
2016-527 200 18T  
2016-528 200 20T

折疊車 小徑車 獨輪車 車輪組 鐵材齒盤 增高器 後避震器 風擋 輔助輪 飛輪

# 補修大全



18速非定位控制桿

2090-504 220/組 左右整組  
 2090-A01 150/邊 右邊  
 2090-A02 150/邊 左邊  
 一包十組



經濟型前變速器

2232-523  
 28.6D、下拉



經濟型後變速器

2234-520 長腳型



單層車圈

2022-509 銀  
 26x36孔  
 \*最低訂購量10PCS\*



鋁合金鎖牙式花鼓

前花鼓 2001-508 銀  
 後花鼓 2006-508 銀  
 36孔、非快拆  
 適合六、七速使用

200 / 230



鐵製鎖牙式花鼓

前花鼓 2001-509 銀  
 後花鼓 2006-509 銀  
 36孔、非快拆  
 適合六、七速使用

150 / 160



鐵製鍛造鎖牙式花鼓

前花鼓 2001-530  
 後花鼓 2006-530 雙牙  
 36孔、非快拆  
 適合六、七速使用

180 / 220



鎖花鼓鐵製側腳架

2184-519 26"  
 180



寬版鎖花鼓型側腳架

2184-563 20"  
 2184-564 26"  
 180



Z50 鏈條

2230-505 單條/盒裝  
 2230-611 25條/箱  
 21速與18速共用

200 / 200條



HP1L 鏈條

2230-610 單條/盒裝  
 單速用

150



補修塑鋼腳踏

2065-528 Wellgo  
 250



補修塑鋼腳踏

2065-529 220



MIT 補修塑鋼腳踏

2065-780 200



經濟型座墊

2070-515 280



補修淑女座墊

2070-516 350



V夾剎車塊

2187-507 100



長型剎車塊

2187-508 80



平價型剎車塊

2187-509 80

## 台灣製造補修塑鋼腳踏 (有珠巢)

補修大全

變速控制桿  
變速器  
車圈  
花鼓  
側腳架  
鏈條  
腳踏  
座墊  
剎車塊